

ДЕРЖАВНА СЛУЖБА СТАТИСТИКИ УКРАЇНИ

РОСЛИННИЦТВО УКРАЇНИ

**СТАТИСТИЧНИЙ ЗБІРНИК
2011**

Київ • 2012

Державна служба статистики України

За редакцією **Н.С. Власенко**

Відповідальний за випуск **О.М. Прокопенко**

У статистичному збірнику вміщено дані за 1990–2011 роки щодо розмірів посівних та зібраних площ, виробництва та урожайності основних сільськогосподарських культур, плодючих та виноградних насаджень у цілому по Україні та за регіонами.

Державна служба статистики України

- адреса: 01023, м. Київ-23, МПС, вул. Шота Руставелі, 3
- телефони: 287-27-85, 287-25-22
- факс: 235-37-39
- електронна пошта: *office@ukrstat.gov.ua*
- веб-сайт: *www.ukrstat.gov.ua*

Розповсюдження статистичних видань Держстату України

Держаналітінформ

- адреса: 01023, м. Київ-23,
вул. Еспланадна, 4–6, кімн. 413, 419
- тел/факс: 287–03–79, 289–77–62
- електронна пошта: *iaa@dstati.kiev.ua*
- веб-сайт: *www.iaa.kiev.ua*

Магазин статистичних видань

- адреса: 01023, м. Київ-23, вул. Шота Руставелі, 3,
кімн. 108
- телефон: 287–70–13

З М І С Т

	Стор.
ПЕРЕДМОВА	5
I. ЗВЕДЕНІ ПОКАЗНИКИ ВИРОБНИЦТВА ОСНОВНИХ СІЛЬСЬКОГОСПОДАРСЬКИХ КУЛЬТУР	7
1.1. Посівна площа сільськогосподарських культур.....	8
1.2. Посівна площа за видами сільськогосподарських культур.....	10
1.3. Площа, з якої зібрано врожай сільськогосподарських культур.....	16
1.4. Виробництво сільськогосподарських культур.....	22
1.5. Динаміка виробництва та урожайності сільськогосподарських культур....	28
1.6. Урожайність сільськогосподарських культур.....	29
1.7. Посівна площа зернових і зернобобових культур.....	35
1.8. Площа, з якої зібрано врожай зернових і зернобобових культур.....	39
1.9. Виробництво зернових і зернобобових культур.....	43
1.10. Урожайність зернових і зернобобових культур.....	47
1.11. Площа, з якої зібрано врожай овочевих культур.....	51
1.12. Виробництво овочевих культур.....	52
1.13. Урожайність овочевих культур.....	53
1.14. Індекси виробництва основних сільськогосподарських культур.....	54
II. ВИРОБНИЦТВО ОСНОВНИХ СІЛЬСЬКОГОСПОДАРСЬКИХ КУЛЬТУР ЗА РЕГІОНАМИ	56
2.1. Площа, з якої зібрано зернові і зернобобові культури.....	57
2.2. Виробництво зернових і зернобобових культур.....	58
2.3. Урожайність зернових і зернобобових культур.....	59
2.4. Площа, з якої зібрано пшеницю.....	60
2.5. Виробництво пшениці.....	61
2.6. Урожайність пшениці.....	62
2.7. Площа, з якої зібрано ячмінь.....	63
2.8. Виробництво ячменю.....	64
2.9. Урожайність ячменю.....	65
2.10. Площа, з якої зібрано кукурудзу.....	66
2.11. Виробництво кукурудзи	67
2.12. Урожайність кукурудзи	68
2.13. Площа, з якої зібрано цукрові буряки (фабричні).....	69
2.14. Виробництво цукрових буряків (фабричних).....	70
2.15. Урожайність цукрових буряків (фабричних).....	71
2.16. Площа, з якої зібрано льон-довгунець (волокно).....	72
2.17. Виробництво льону-довгунцю (волокно).....	73
2.18. Урожайність льону-довгунцю (волокно).....	74

З М І С Т

	Стор.
2.19. Площа, з якої зібрано соняшник на зерно.....	75
2.20. Виробництво соняшнику на зерно.....	76
2.21. Урожайність соняшнику на зерно.....	77
2.22. Площа, з якої зібрано сою.....	78
2.23. Виробництво сої.....	79
2.24. Урожайність сої.....	80
2.25. Площа, з якої зібрано ріпак.....	81
2.26. Виробництво ріпаку.....	82
2.27. Урожайність ріпаку.....	83
2.28. Площа, з якої зібрано картоплю.....	84
2.29. Виробництво картоплі.....	85
2.30. Урожайність картоплі.....	86
2.31. Площа, з якої зібрано овочі.....	87
2.32. Виробництво овочів.....	88
2.33. Урожайність овочів.....	89
2.34. Площа, з якої зібрано плоди та ягоди.....	90
2.35. Виробництво плодів та ягід.....	91
2.36. Урожайність плодів та ягід.....	92
2.37. Площа, з якої зібрано виноград.....	93
2.38. Виробництво винограду.....	94
2.39. Урожайність винограду.....	95
2.40. Виробництво зернових культур на одну особу.....	96
2.41. Виробництво цукрових буряків (фабричних) на одну особу	97
2.42. Виробництво картоплі на одну особу.....	98
2.43. Виробництво овочів на одну особу.....	99
2.44. Виробництво плодів та ягід на одну особу.....	100
2.45. Питома вага та місце регіонів у виробництві сільськогосподарських культур у 2011 році.....	101
ІІІ. ЗВЕДЕНІ ПОКАЗНИКИ ВИРОБНИЦТВА ОСНОВНИХ СІЛЬСЬКОГОСПОДАРСЬКИХ КУЛЬТУР У СІЛЬСЬКОГОСПОДАРСЬКИХ ПІДПРИЄМСТВАХ НА МЕЛІОРОВАНИХ ЗЕМЛЯХ	
3.1. Посівна площа сільськогосподарських культур.....	104
3.2. Площа, з якої зібрано врожай сільськогосподарських культур...	105
3.3. Виробництво сільськогосподарських культур.....	106
3.4. Урожайність сільськогосподарських культур.....	107
3.5. Плодоягідні та виноградні насадження на политих зрошуваних землях.....	108

ПЕРЕДМОВА

Статистичний збірник “*Рослинництво України*” містить дані за 1990 - 2011 роки щодо розмірів посівних та зібраних площ, виробництва та урожайності основних сільськогосподарських культур, плодоягідних та виноградних насаджень по Україні у розрізі категорій господарств. Дані за регіонами наведено за всіма категоріями господарств.

Категорія “*сільськогосподарські підприємства*” містить дані по всіх підприємствах, діяльність яких направлена на виробництво товарної сільськогосподарської продукції. До цієї категорії включаються державні підприємства, господарські товариства, кооперативи, приватні підприємства, фермерські господарства та інші недержавні підприємства. Джерелом інформації по цій категорії господарств є дані державного статистичного спостереження за формою № 29-сг “Підсумки збору врожаю сільськогосподарських культур, плодів, ягід та винограду”.

Категорія “*господарства населення*” формується за даними суцільних та вибіркового перепису площ сільськогосподарських культур та багаторічних насаджень із щорічним їх уточненням за формою № 4-сільрада “Посівні площі сільськогосподарських культур у домашніх господарствах на території сільської ради” та показниками вибіркового обстеження сільськогосподарської діяльності домогосподарств у сільській місцевості. Порядок проведення розрахунків по господарствах населення визначено Методикою проведення річних розрахунків виробництва продукції рослинництва в усіх категоріях господарств, затвердженою наказом Держкомстату від 02.08.2005р. № 225 (із змінами від 18.11.2010р. № 467).

До *политих зрошуваних земель* відносяться землі, на яких є зрошувана сітка (канали, трубопроводи, лотки), зв’язана з джерелами зрошення, водні ресурси яких забезпечують полив цих земель, та які фактично поливалися і були використані для сільськогосподарського виробництва у поточному році.

До *осушених земель* відносяться землі, які мають осушувальну сітку, яка забезпечує нормальний повітряно-водний режим для вирощування на них сільськогосподарських культур, а також землі, які є осушеними, але дренажна сітка на них потребує ремонту або реконструкції.

Виробництво (валовий збір) сільськогосподарських культур визначається у сільськогосподарських підприємствах за даними обліку зібраної продукції як з основних, так і з повторних, міжрядних посівів; у господарствах населення – на основі даних перепису про розміри посівних площ у цих господарствах та середньої урожайності з 1 га площ за інформацією вибіркового обстеження сільськогосподарської діяльності домогосподарств у сільській місцевості. Виробництво зернових та зернобобових культур, соняшнику показується у вазі після доробки, цукрових буряків (фабричних) – у вазі без землі й домішок, овочевих культур – включаючи продукцію закритого ґрунту.

Середня урожайність сільськогосподарських культур з 1 га зібраної площі обчислена виходячи з валового збору з основних, повторних і міжрядних посівів та фактично зібраної площі даної культури; плодоягідних насаджень, винограду та хмелю – з 1 гектара площі у плодоносному віці. Урожайність розрахована з показників, передбачених бланком.

Звертаємо увагу, що у зв’язку з електронною обробкою інформації при заокругленні сума доданків за окремими показниками може не дорівнювати загальному підсумку.



Департамент статистики сільськогосподарства та навколишнього середовища

СКОРОЧЕННЯ У ЗБІРНИКУ

млн. – мільйон
тис. – тисяча
га – гектар
ц – центнер
т – тонна
р.б. – разів більше

УМОВНІ ПОЗНАЧЕННЯ У ЗБІРНИКУ

Тире (–) – явищ не було;
Нуль (0; 0,0) – явища відбулися, але у вимірах, менших за ті,
що можуть бути виражені використаними у таблиці розрядами;
Символ (x) – заповнення рубрики за характером побудови таблиці не має сенсу;
"у тому числі",
"з них" – означає, що наведено не всі доданки загальної суми.

I.

***ЗВЕДЕНІ ПОКАЗНИКИ ВИРОБНИЦТВА
ОСНОВНИХ СІЛЬСЬКОГОСПОДАРСЬКИХ КУЛЬТУР***



1.1. ПОСІВНА ПЛОЩА СІЛЬСЬКОГОСПОДАРСЬКИХ КУЛЬТУР*(тис. га)*

Роки	Посівна площа - вся	У тому числі			
		зернові і зернобобові культури	технічні культури	картопля та овоче- баштанні культури	кормові культури

Усі категорії господарств

1990	32406,0	14583,4	3751,3	2072,5	11998,8
1995	30963,2	14152,1	3748,2	2165,3	10897,6
2000	27173,3	13646,5	4186,8	2276,9	7063,1
2005	26043,6	15004,8	5260,1	2040,9	3737,8
2006	25927,7	14515,2	6104,8	2030,9	3276,8
2007	26060,1	15114,9	5919,8	1997,0	3028,4
2008	27133,0	15636,3	6777,9	1966,5	2752,3
2009	26990,0	15837,3	6545,0	1950,2	2657,5
2010	26951,5	15090,0	7295,8	1966,6	2599,1
2011	27670,5	15723,8	7441,1	2028,3	2477,3

Сільськогосподарські підприємства

1990	30421,8	14190,7	3721,1	919,1	11590,9
1995	27559,6	13178,2	3653,4	445,2	10282,8
2000	22362,9	11975,2	3840,4	246,3	6301,0
2005	18415,5	11507,6	4279,9	92,6	2535,4
2006	18406,8	11164,1	5030,9	108,4	2103,4
2007	18583,5	11706,4	4958,8	92,5	1825,8
2008	19460,1	12120,3	5719,1	99,1	1521,6
2009	19205,6	12150,7	5536,7	88,3	1429,9
2010	18995,8	11280,3	6247,5	98,1	1369,9
2011	19493,5	11742,5	6396,3	106,9	1247,8

Продовження табл. I.1.

(тис. га)

Роки	Посівна площа - вся	У тому числі			
		зернові і зернобобові культури	технічні культури	картопля та овоче- баштанні культури	кормові культури

у тому числі фермерські господарства

1990	0,2	0,0	0,1	0,1	0,0
1995	544,7	372,4	125,8	16,8	29,7
2000	1485,1	876,3	421,9	31,5	155,4
2005	2939,8	1915,0	861,3	23,5	140,0
2006	3333,4	2138,1	1041,4	29,9	124,0
2007	3535,9	2355,5	1029,6	27,2	123,6
2008	3767,0	2360,4	1269,0	31,4	106,2
2009	3727,9	2413,7	1185,2	26,5	102,5
2010	3707,2	2248,9	1325,6	31,9	100,8
2011	3804,6	2299,9	1369,0	36,9	98,8

Господарства населення

1990	1984,2	392,7	30,2	1153,4	407,9
1995	3403,6	973,9	94,8	1720,1	614,8
2000	4810,4	1671,3	346,4	2030,6	762,1
2005	7628,1	3497,2	980,2	1948,3	1202,4
2006	7520,9	3351,1	1073,9	1922,5	1173,4
2007	7476,6	3408,5	961,0	1904,5	1202,6
2008	7672,9	3516,0	1058,8	1867,4	1230,7
2009	7784,4	3686,6	1008,3	1861,9	1227,6
2010	7955,7	3809,7	1048,3	1868,5	1229,2
2011	8177,0	3981,3	1044,8	1921,4	1229,5

1.2. ПОСІВНА ПЛОЩА ЗА ВИДАМИ СІЛЬСЬКОГОСПОДАРСЬКИХ КУЛЬТУР

(тис. га)

Роки	Зернові і зернобобові культури	Цукрові буряки (фабричні)	Олійні культури	Соняшник на зерно	Льон-довгунець (волокно)	Соя	Ріпак
------	--------------------------------	---------------------------	-----------------	-------------------	--------------------------	-----	-------

Усі категорії господарств

1990	14583,4	1607,2	1851,0	1635,9	172,5	92,6	89,7
1995	14152,1	1475,0	2106,5	2019,8	97,8	24,7	49,1
2000	13646,5	855,6	3256,3	2942,9	23,4	64,8	214,3
2005	15004,8	652,2	4528,7	3742,9	25,5	438,5	207,4
2006	14515,2	815,4	5230,5	3963,6	14,2	751,5	414,2
2007	15114,9	609,5	5255,3	3603,9	12,9	670,7	890,7
2008	15636,3	379,7	6354,7	4305,6	6,8	558,5	1411,8
2009	15837,3	322,4	6177,0	4231,9	2,4	644,4	1059,5
2010	15090,0	500,9	6744,9	4572,5	1,3	1076,0	907,4
2011	15723,8	532,4	6859,4	4739,2	1,7	1134,2	870,0

Сільськогосподарські підприємства

1990	14190,7	1607,1	1822,9	1607,9	172,5	92,6	89,7
1995	13178,2	1448,6	2040,1	1953,6	97,8	24,7	48,9
2000	11975,2	786,3	2981,7	2670,7	23,3	64,4	213,1
2005	11507,6	504,2	3697,1	2953,0	25,4	412,6	202,9
2006	11164,1	668,4	4304,8	3083,2	14,2	716,2	409,7
2007	11706,4	512,5	4391,8	2788,8	12,9	640,8	875,8
2008	12120,3	324,6	5352,1	3380,2	6,8	535,9	1360,7
2009	12150,7	288,5	5204,0	3329,0	2,4	620,2	1022,9
2010	11280,3	458,7	5740,3	3667,3	1,3	1032,2	864,4
2011	11742,5	478,9	5869,6	3850,2	1,7	1075,5	836,9

Продовження табл. 1.2.

Роки	Зернові і зернобобові культури	Цукрові буряки (фабричні)	Олійні культури	Соняшник на зерно	Льон-довгунець (волокно)	Соя	(тис. га)
							Ріпак
у тому числі фермерські господарства							
1990	0,0	–	0,1	0,1	–	–	–
1995	372,4	29,2	95,9	95,2	0,4	0,0	0,4
2000	876,3	47,1	371,6	355,2	1,4	3,5	11,1
2005	1915,0	62,0	792,0	674,5	1,8	74,4	26,9
2006	2138,1	91,6	944,2	736,2	1,1	128,7	66,0
2007	2355,5	58,3	966,6	687,6	0,7	109,4	160,0
2008	2360,4	26,6	1238,4	883,0	0,1	76,2	267,7
2009	2413,7	19,3	1160,2	849,1	0,2	102,2	171,1
2010	2248,9	47,5	1270,4	906,7	–	171,3	157,0
2011	2299,9	43,3	1319,6	967,9	–	173,4	155,1
Господарства населення							
1990	392,7	0,1	28,1	28,0	0,0	0,0	–
1995	973,9	26,4	66,4	66,2	0,0	0,0	0,2
2000	1671,3	69,3	274,6	272,2	0,1	0,4	1,2
2005	3497,2	148,0	831,6	789,9	0,1	25,9	4,5
2006	3351,1	147,0	925,7	880,4	0,0	35,3	4,5
2007	3408,5	97,0	863,5	815,1	–	29,9	14,9
2008	3516,0	55,1	1002,6	925,4	–	22,6	51,1
2009	3686,6	33,9	973,0	902,9	–	24,2	36,6
2010	3809,7	42,2	1004,6	905,2	–	43,8	43,0
2011	3981,3	53,5	989,8	889,0	–	58,7	33,1



Продовження табл.1.2.

(тис. га)

Роки	Картопля	Овочі відкритого ґрунту	Продовольчі баштанні культури	Кормові коренеплоди
Усі категорії господарств				
1990	1428,7	455,9	126,3	624,2
1995	1531,8	503,4	96,3	480,3
2000	1629,3	538,1	95,4	285,0
2005	1513,9	464,7	51,4	294,1
2006	1464,2	468,6	84,1	276,9
2007	1452,7	451,0	82,4	275,3
2008	1413,1	457,8	88,6	258,7
2009	1408,9	450,6	82,7	247,3
2010	1408,4	461,8	83,2	244,3
2011	1439,2	497,7	82,7	236,1
Сільськогосподарські підприємства				
1990	428,8	319,3	109,4	522,9
1995	117,0	211,7	85,1	325,4
2000	26,9	134,2	73,4	103,5
2005	16,6	54,3	13,6	20,6
2006	16,8	60,5	19,6	14,9
2007	22,2	47,3	14,5	9,4
2008	23,8	53,9	16,8	6,2
2009	26,2	44,6	12,2	4,6
2010	28,7	48,3	11,3	4,2
2011	34,9	57,0	9,4	3,6



Продовження табл. 1.2.

Роки	Картопля	Овочі відкритого грунту	Продовольчі баштанні культури	(тис. га)
				Кормові коренеплоди

у тому числі фермерські господарства

1990	—	0,1	—	0,0
1995	2,5	5,5	8,7	1,8
2000	4,5	13,6	10,0	4,3
2005	5,8	12,2	4,6	1,8
2006	5,2	15,1	7,6	1,4
2007	7,3	12,5	6,0	1,2
2008	7,7	15,9	7,2	0,8
2009	8,2	11,5	5,3	0,6
2010	10,2	14,1	4,9	0,7
2011	13,1	17,4	4,4	0,4

Господарства населення

1990	999,9	136,6	16,9	101,3
1995	1414,8	291,7	11,2	154,9
2000	1602,4	403,9	22,0	181,5
2005	1497,3	410,4	37,8	273,5
2006	1447,4	408,1	64,5	262,0
2007	1430,5	403,7	67,9	265,9
2008	1389,3	403,9	71,8	252,5
2009	1382,7	406,0	70,5	242,7
2010	1379,7	413,5	71,9	240,1
2011	1404,3	440,7	73,3	232,5



Продовження табл. 1.2.

(тис. га)

Роки	Кукурудза на силос та зелений корм	Плодоягідні насадження (загальна площа)	Виноград- ники (загальна площа)	Хміль (загальна площа)
Усі категорії господарств				
1990	4636,9	851,0	175,5	7,4
1995	3474,6	793,5	155,0	5,2
2000	1920,3	424,9	109,6	2,0
2005	774,2	299,2	95,5	1,3
2006	674,7	280,7	93,0	1,2
2007	628,5	270,9	93,3	1,1
2008	518,1	266,8	92,9	1,2
2009	484,8	260,4	91,3	1,3
2010	472,7	255,3	87,0	1,0
2011	445,1	254,9	84,1	0,8
Сільськогосподарські підприємства				
1990	4632,1	445,1	159,0	7,4
1995	3468,1	384,9	138,4	5,2
2000	1897,2	277,7	97,6	2,0
2005	718,6	146,2	82,8	1,3
2006	633,3	127,5	80,1	1,2
2007	596,7	116,4	80,1	1,1
2008	489,4	107,9	79,6	1,2
2009	461,7	100,8	78,0	1,3
2010	446,9	94,3	73,6	1,0
2011	420,0	91,7	70,7	0,8

Продовження табл.1.2.

(тис. га)

Роки	Кукурудза на силос та зелений корм	Плодогідні насадження (загальна площа)	Виноград- ники (загальна площа)	Хміль (загальна площа)
------	--	---	--	------------------------------

у тому числі фермерські господарства

1990	0,0	—	—	—
1995	4,7	3,7	0,4	—
2000	37,5	4,5	0,3	0,1
2005	28,7	9,1	2,7	0,0
2006	29,3	9,8	3,0	0,0
2007	29,4	10,2	3,7	0,0
2008	22,0	11,4	4,1	0,0
2009	23,1	11,7	4,3	0,1
2010	23,1	11,9	4,6	0,1
2011	23,6	12,8	4,4	0,1

Господарства населення

1990	4,8	405,9	16,5	0,0
1995	6,5	408,6	16,6	0,0
2000	23,1	147,2	12,0	0,0
2005	55,6	153,0	12,7	0,0
2006	41,4	153,2	12,9	0,0
2007	31,8	154,5	13,2	0,0
2008	28,7	158,9	13,3	0,0
2009	23,1	159,6	13,3	0,0
2010	25,8	161,0	13,4	0,0
2011	25,1	163,2	13,4	0,0



1.3. ПЛОЩА, З ЯКОЇ ЗІБРАНО ВРОЖАЙ СІЛЬСЬКОГОСПОДАРСЬКИХ КУЛЬТУР

(тис. га)

Роки	Зернові і зернобобові культури	Цукрові буряки (фабричні)	Олійні культури	Соняшник на зерно	Льон-довгунець (волокно)	Соя	Ріпак
------	--------------------------------	---------------------------	-----------------	-------------------	--------------------------	-----	-------

Усі категорії господарств

1990	14522,2	1605,4	1833,8	1626,3	169,4	87,8	89,6
1995	13962,5	1448,5	2090,1	2007,6	95,8	23,0	46,9
2000	12586,8	747,0	3084,9	2841,6	19,8	60,6	156,7
2005	14605,2	623,3	4412,9	3689,1	23,6	421,7	195,2
2006	14191,6	787,6	5106,7	3911,7	10,3	714,8	386,8
2007	13427,9	577,0	4847,9	3411,4	11,5	583,1	799,9
2008	15380,7	377,2	6271,1	4279,5	5,8	537,9	1379,6
2009	15469,7	319,7	6049,7	4193,0	1,8	622,5	1013,7
2010	14575,7	492,0	6588,6	4525,8	1,0	1036,6	862,5
2011	15321,3	515,8	6765,4	4716,6	1,3	1110,3	832,8

Сільськогосподарські підприємства

1990	14118,4	1605,3	1802,7	1595,2	169,4	87,8	89,6
1995	12979,7	1422,2	2023,1	1940,6	95,8	23,0	46,9
2000	10914,1	677,9	2811,9	2570,9	19,7	60,2	155,5
2005	11109,3	475,5	3582,7	2899,1	23,5	395,8	190,7
2006	10844,0	640,6	4181,0	3031,3	10,3	679,5	382,3
2007	10230,7	480,1	4004,5	2615,4	11,5	553,5	785,2
2008	11867,3	322,2	5267,5	3353,1	5,8	515,4	1328,5
2009	11784,5	285,8	5076,8	3290,0	1,8	598,3	977,3
2010	10778,0	449,8	5584,1	3620,6	1,0	992,8	819,5
2011	11339,6	462,3	5775,5	3827,5	1,3	1051,6	799,7

Рослинництво України • 2011 рік

Продовження табл.1.3.

(тис. га)							
Роки	Зернові і зернобобові культури	Цукрові буряки (фабричні)	Олійні культури	Соняшник на зерно	Льон-довгунець (волокно)	Соя	Ріпак
у тому числі фермерські господарства							
1990	0,0	–	0,1	0,1	–	–	–
1995	344,5	27,9	89,8	89,3	0,4	0,0	0,2
2000	794,2	40,5	352,8	341,8	1,2	2,9	7,2
2005	1856,2	57,7	770,6	662,0	1,7	70,6	25,0
2006	2082,8	87,2	917,6	724,7	0,7	120,5	60,9
2007	1989,7	52,9	885,5	646,0	0,4	90,3	143,8
2008	2317,3	25,9	1221,0	875,8	0,1	72,9	261,7
2009	2339,9	18,7	1132,4	838,7	0,0	97,8	160,9
2010	2145,5	46,0	1243,2	898,9	–	166,1	147,1
2011	2215,8	41,2	1300,5	964,0	–	168,9	146,4
Господарства населення							
1990	403,8	0,1	31,1	31,1	0,0	0,0	–
1995	982,8	26,3	67,0	67,0	0,0	0,0	0,0
2000	1672,7	69,1	273,0	270,7	0,1	0,4	1,2
2005	3495,9	147,8	830,2	790,0	0,1	25,9	4,5
2006	3347,6	147,0	925,7	880,4	0,0	35,3	4,5
2007	3197,2	96,9	843,4	796,0	–	29,6	14,7
2008	3513,4	55,0	1003,6	926,4	–	22,5	51,1
2009	3685,2	33,9	972,9	903,0	–	24,2	36,4
2010	3797,7	42,2	1004,5	905,2	–	43,8	43,0
2011	3981,7	53,5	989,9	889,1	–	58,7	33,1

Рослинництво України • 2011 рік

Продовження табл. 1.3.

(тис. га)

Роки	Картопля	Овочі	Продовольчі баштанні культури	Кормові коренеплоди	Кукурудза на силос та зелений корм
------	----------	-------	-------------------------------------	------------------------	--

Усі категорії господарств

1990	1432,7	447,2	111,6	683,4	4730,2
1995	1530,6	489,3	89,1	496,0	3493,4
2000	1631,0	518,6	83,9	280,7	1843,4
2005	1515,9	464,4	49,7	293,5	765,8
2006	1461,5	470,3	82,1	277,4	666,4
2007	1453,3	448,8	78,4	275,8	616,8
2008	1408,9	457,9	86,9	259,5	512,9
2009	1411,8	456,4	81,8	248,6	482,9
2010	1411,8	467,8	81,9	245,5	469,4
2011	1443,2	504,1	81,8	237,5	443,5

Сільськогосподарські підприємства

1990	425,9	310,1	94,3	518,6	4725,1
1995	112,3	193,9	78,0	308,9	3486,9
2000	25,4	111,8	62,2	84,0	1820,2
2005	16,2	50,5	11,9	18,6	709,7
2006	16,4	57,4	17,6	13,8	624,4
2007	21,6	42,7	11,7	8,4	584,5
2008	23,3	52,3	15,1	5,9	483,6
2009	26,0	43,7	11,3	4,3	459,5
2010	28,2	46,6	10,0	3,8	443,0
2011	34,7	54,9	8,5	3,4	417,8

Рослинництво України • 2011 рік

Продовження табл. 1.3.

(тис. га)

Роки	Картопля	Овочі	Продовольчі баштанні культури	Кормові коренеплоди	Кукурудза на силос та зелений корм
------	----------	-------	-------------------------------	---------------------	------------------------------------

у тому числі фермерські господарства

1990	—	0,1	—	0,0	0,0
1995	2,3	4,3	6,6	1,7	4,5
2000	4,4	10,6	10,4	3,5	35,5
2005	5,6	11,4	4,2	1,7	28,6
2006	5,2	14,1	6,9	1,3	29,0
2007	7,2	11,1	4,7	1,1	28,7
2008	7,5	15,0	6,6	0,7	21,7
2009	8,2	11,1	5,1	0,6	22,9
2010	10,1	13,3	4,3	0,7	22,6
2011	13,1	16,2	4,0	0,4	23,6

Господарства населення

1990	1006,8	137,1	17,3	164,8	5,1
1995	1418,3	295,4	11,1	187,1	6,5
2000	1605,6	406,8	21,7	196,7	23,2
2005	1499,7	413,9	37,8	274,9	56,1
2006	1445,1	412,9	64,5	263,6	42,0
2007	1431,7	406,1	66,7	267,4	32,3
2008	1385,6	405,6	71,8	253,6	29,3
2009	1385,8	412,7	70,5	244,3	23,4
2010	1383,6	421,2	71,9	241,7	26,4
2011	1408,5	449,2	73,3	234,1	25,7



Продовження табл.1.3.

Роки	(тис. га)				
	Однорічні трави на сіно	Багаторічні трави на сіно	Плодогідні насадження (в плодо- носному віці)	Виноградники (в плодо- носному віці)	Хміль (в плодо- носному віці)
Усі категорії господарств					
1990	309,2	1425,0	679,8	143,3	6,5
1995	263,6	1441,7	636,9	137,7	4,6
2000	289,0	1249,4	378,0	99,4	1,5
2005	342,1	1001,3	265,5	80,6	1,1
2006	320,2	942,7	247,9	75,8	1,0
2007	287,6	915,4	238,1	71,2	0,9
2008	290,5	930,9	233,4	70,9	1,0
2009	282,7	902,1	228,8	71,0	1,0
2010	297,8	903,3	223,2	67,6	0,9
2011	274,4	906,8	223,4	69,1	0,8
Сільськогосподарські підприємства					
1990	218,4	1224,8	336,5	128,2	6,5
1995	141,7	1119,9	291,5	122,5	4,6
2000	129,5	867,5	243,5	87,9	1,5
2005	87,4	461,1	124,8	68,4	1,1
2006	67,7	392,7	107,5	63,5	1,0
2007	47,6	324,1	95,7	58,5	0,9
2008	50,3	303,2	87,3	58,1	1,0
2009	50,9	258,5	81,1	58,2	1,0
2010	59,5	242,2	75,1	54,8	0,9
2011	49,3	231,1	73,1	56,3	0,8

Продовження табл. 1.3.

(тис. га)					
Роки	Однорічні трави на сіно	Багаторічні трави на сіно	Плодогідні насадження (в плодо- носному віці)	Виноградники (в плодо- носному віці)	Хміль (в плодо- носному віці)

у тому числі фермерські господарства

1990	—	0,0	—	—	—
1995	4,1	7,3	1,6	0,2	—
2000	6,4	32,1	3,4	0,2	0,1
2005	8,6	34,6	6,2	1,7	0,0
2006	6,3	34,1	6,7	1,8	0,0
2007	5,1	33,2	6,5	2,1	0,0
2008	5,7	34,0	7,0	1,9	0,0
2009	5,8	28,9	7,1	2,2	0,1
2010	6,7	28,5	7,4	2,8	0,1
2011	6,1	29,1	7,9	3,2	0,1

Господарства населення

1990	90,8	200,2	343,3	15,1	0,0
1995	121,9	321,8	345,4	15,2	0,0
2000	159,5	381,9	134,5	11,5	0,0
2005	254,7	540,2	140,7	12,2	0,0
2006	252,5	550,0	140,4	12,3	0,0
2007	240,0	591,3	142,4	12,7	0,0
2008	240,2	627,7	146,1	12,8	0,0
2009	231,8	643,6	147,7	12,8	0,0
2010	238,3	661,1	148,1	12,8	0,0
2011	225,1	675,7	150,3	12,8	0,0

1.4. ВИРОБНИЦТВО СІЛЬСЬКОГОСПОДАРСЬКИХ КУЛЬТУР

(тис. т)

Роки	Зернові і зернобобові культури	Цукрові буряки (фабричні)	Олійні культури	Соняшник на зерно	Льон-довгунець (волокно)	Соя	Ріпак
------	--------------------------------	---------------------------	-----------------	-------------------	--------------------------	-----	-------

Усі категорії господарств

1990	51009,0	44264,5	2814,2	2570,8	108,1	99,3	130,2
1995	33929,8	29650,4	2928,8	2859,9	48,2	22,3	39,8
2000	24459,0	13198,8	3664,0	3457,4	8,3	64,4	131,8
2005	38015,5	15467,8	5678,9	4706,1	12,7	612,6	284,8
2006	34258,3	22420,7	6902,4	5324,3	5,3	889,6	605,7
2007	29294,9	16977,7	5965,6	4174,4	3,8	722,6	1047,4
2008	53290,1	13437,7	10271,6	6526,2	3,0	812,8	2872,8
2009	46028,3	10067,5	9436,4	6364,0	1,2	1043,5	1873,3
2010	39270,9	13749,2	10033,0	6771,5	0,4	1680,2	1469,7
2011	56746,8	18740,5	12453,9	8670,5	0,8	2264,4	1437,4

Сільськогосподарські підприємства

1990	49563,8	44261,7	2752,6	2509,2	108,1	99,3	130,2
1995	31182,3	28884,1	2803,2	2734,3	48,2	22,3	39,8
2000	19964,2	11594,1	3230,8	3025,7	8,2	64,0	131,1
2005	28790,4	12145,4	4629,8	3709,9	12,7	571,5	279,5
2006	25698,6	19041,6	5670,9	4155,7	5,3	836,1	600,3
2007	22848,1	14763,9	5108,7	3373,7	3,8	683,3	1031,6
2008	42094,2	11795,5	8907,4	5289,3	3,0	777,2	2784,2
2009	35841,9	9151,6	8162,5	5177,4	1,2	1007,9	1827,1
2010	29779,3	12663,4	8696,0	5585,6	0,4	1611,5	1394,5
2011	44219,3	17145,4	10906,0	7288,8	0,8	2152,2	1389,0

Рослинництво України • 2011 рік

Продовження табл.1.4.

(тис. т)							
Роки	Зернові і зернобобові культури	Цукрові буряки (фабричні)	Олійні культури	Соняшник на зерно	Льон-довгунець (волокно)	Соя	Ріпак
у тому числі фермерські господарства							
1990	0,1	–	0,2	0,2	–	–	–
1995	507,7	652,4	86,5	86,3	0,3	0,0	0,1
2000	1256,4	755,1	355,0	347,3	0,6	2,1	5,3
2005	4082,7	1373,1	858,4	735,0	0,8	81,1	34,4
2006	4226,6	2360,1	1062,4	846,6	0,2	115,9	90,0
2007	3249,5	1410,4	945,4	688,7	0,1	88,2	166,5
2008	6857,3	817,9	1770,1	1182,5	0,0	93,1	485,7
2009	5555,8	454,4	1548,8	1138,6	0,0	130,3	254,9
2010	4702,5	1154,7	1685,4	1208,5	–	236,4	220,8
2011	6734,6	1344,8	2207,6	1645,5	–	317,2	229,4
Господарства населення							
1990	1445,2	2,8	61,6	61,6	0,0	0,0	–
1995	2747,5	766,3	125,6	125,6	0,0	0,0	0,0
2000	4494,8	1604,7	433,2	431,7	0,1	0,4	0,7
2005	9225,1	3322,4	1049,1	996,2	0,0	41,1	5,3
2006	8559,7	3379,1	1231,5	1168,6	0,0	53,5	5,4
2007	6446,8	2213,8	856,9	800,7	–	39,3	15,8
2008	11195,9	1642,2	1364,2	1236,9	–	35,6	88,6
2009	10186,4	915,9	1273,9	1186,6	–	35,6	46,2
2010	9491,6	1085,8	1337,0	1185,9	–	68,7	75,2
2011	12527,5	1595,1	1547,9	1381,7	–	112,2	48,4

Продовження табл. 1.4.

<i>(тис. т)</i>					
Роки	Картопля	Овочі	Продовольчі баштанні культури	Кормові коренеплоди	Кукурудза на силос та зелений корм
Усі категорії господарств					
1990	16732,4	6666,4	791,7	27269,5	98372,4
1995	14729,4	5879,8	497,1	13470,2	61919,8
2000	19838,1	5821,3	373,0	6671,9	24183,3
2005	19462,4	7295,0	310,5	8015,1	12508,5
2006	19467,1	8058,0	686,9	7745,8	10315,4
2007	19102,0	6835,2	481,9	7525,1	8738,7
2008	19545,4	7965,1	523,6	8011,0	9163,0
2009	19666,1	8341,0	634,7	7533,8	8597,5
2010	18704,8	8122,4	750,8	6770,8	7511,0
2011	24247,7	9832,9	729,0	7428,9	9993,5
Сільськогосподарські підприємства					
1990	4793,6	4872,1	621,2	20705,4	98280,6
1995	618,5	1607,1	403,0	7129,6	61808,9
2000	276,7	986,3	233,7	1458,1	23880,2
2005	239,7	780,7	50,3	433,5	11670,2
2006	275,0	974,2	101,3	338,7	9728,4
2007	388,5	713,4	58,0	182,0	8333,9
2008	436,8	1108,6	71,7	163,3	8706,8
2009	517,6	1120,1	86,8	99,5	8272,4
2010	482,5	964,6	73,6	72,8	7054,8
2011	751,8	1540,5	68,5	72,4	9533,7

Рослинництво України • 2011 рік

Продовження табл. 1.4.

<i>(тис. т)</i>					
Роки	Картопля	Овочі	Продовольчі баштанні культури	Кормові коренеплоди	Кукурудза на силос та зелений корм
у тому числі фермерські господарства					
1990	–	0,4	–	0,1	0,1
1995	15,8	27,4	27,4	33,5	42,9
2000	56,4	82,6	37,3	55,0	430,8
2005	84,7	156,1	17,1	35,8	412,6
2006	93,9	223,9	40,5	25,9	388,8
2007	117,0	168,2	23,0	22,9	353,6
2008	135,6	275,9	33,3	17,1	370,3
2009	132,5	223,7	34,4	12,3	382,3
2010	161,3	211,9	29,4	11,1	339,1
2011	258,3	384,3	26,4	9,4	481,1
Господарства населення					
1990	11938,8	1794,3	170,5	6564,1	91,8
1995	14110,9	4272,7	94,1	6340,6	110,9
2000	19561,4	4835,0	139,3	5213,8	303,1
2005	19222,7	6514,3	260,2	7581,6	838,3
2006	19192,1	7083,8	585,6	7407,1	587,0
2007	18713,5	6121,8	423,9	7343,1	404,8
2008	19108,6	6856,5	451,9	7847,7	456,2
2009	19148,5	7220,9	547,9	7434,3	325,1
2010	18222,3	7157,8	677,2	6698,0	456,2
2011	23495,9	8292,4	660,5	7356,5	459,8

Продовження табл. I.4.

(тис. т)

Роки	Однорічні трави на сіно	Багаторічні трави на сіно	Плоди та ягоди	Виноград	Хміль
------	----------------------------	------------------------------	-------------------	----------	-------

Усі категорії господарств

1990	1103,7	5511,4	2901,7	835,7	5,5
1995	774,2	4367,7	1897,4	457,3	2,7
2000	647,1	2572,5	1452,6	513,8	0,7
2005	942,2	2969,3	1689,9	442,6	0,6
2006	961,7	2989,1	1114,3	300,9	0,7
2007	798,9	2758,2	1469,6	359,7	0,7
2008	902,4	3286,9	1504,1	415,3	0,9
2009	865,7	2902,5	1618,1	468,7	1,3
2010	953,4	3237,7	1746,5	407,9	0,8
2011	936,3	3443,2	1896,3	521,9	0,7

Сільськогосподарські підприємства

1990	708,4	4623,7	1347,1	665,2	5,5
1995	328,4	3151,8	311,2	336,0	2,7
2000	224,4	1508,3	264,1	359,7	0,7
2005	160,9	1039,7	200,1	257,8	0,6
2006	145,6	937,1	136,2	154,8	0,7
2007	81,3	667,3	198,0	234,4	0,7
2008	127,6	819,4	231,7	281,9	0,9
2009	105,3	631,9	214,8	310,1	1,3
2010	119,6	647,2	286,8	259,8	0,8
2011	102,1	701,0	299,8	337,0	0,7

Рослинництво України • 2011 рік

Продовження табл. I.4.

(тис. т)					
Роки	Однорічні трави на сіно	Багаторічні трави на сіно	Плоди та ягоди	Виноград	Хміль

у тому числі фермерські господарства

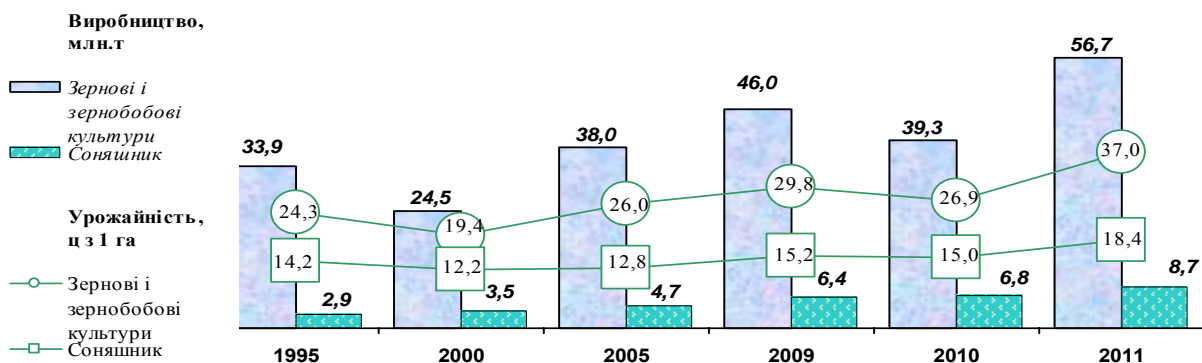
1990	–	0,1	–	–	–
1995	8,0	14,7	0,5	0,4	–
2000	9,3	45,7	3,9	0,7	0,0
2005	14,1	64,9	10,8	2,9	0,0
2006	11,6	68,3	10,9	3,1	0,0
2007	8,0	60,0	12,8	5,5	0,0
2008	10,2	70,9	23,2	6,8	0,0
2009	11,0	57,4	22,5	9,0	0,1
2010	11,7	61,6	37,0	6,7	0,1
2011	13,2	70,5	38,5	13,7	0,1

Господарства населення

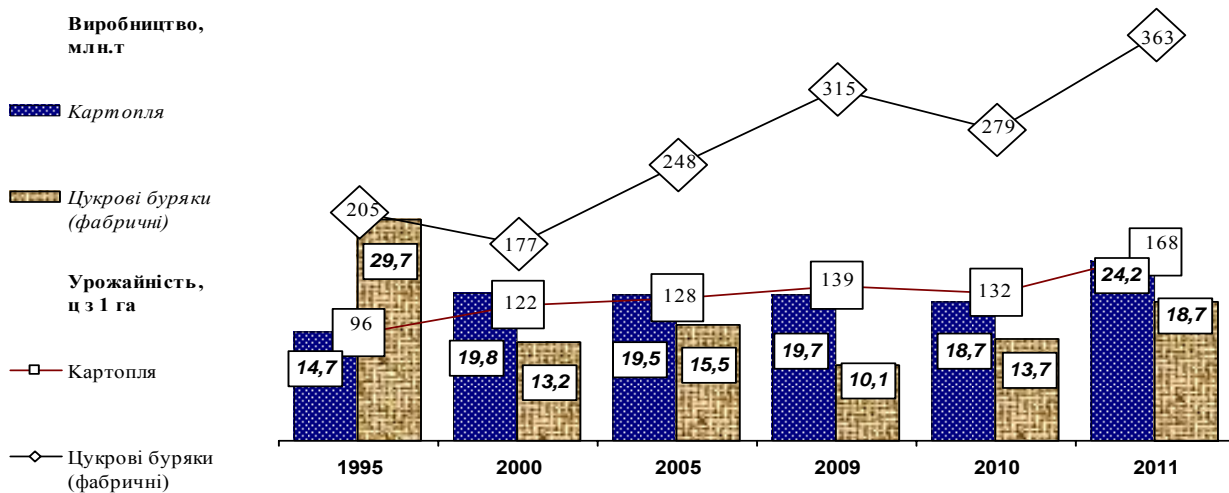
1990	395,3	887,7	1554,6	170,5	0,0
1995	445,8	1215,9	1586,2	121,3	0,0
2000	422,7	1064,2	1188,5	154,1	0,0
2005	781,3	1929,6	1489,8	184,8	0,0
2006	816,1	2052,0	978,1	146,1	0,0
2007	717,6	2090,9	1271,6	125,3	0,0
2008	774,8	2467,5	1272,4	133,4	0,0
2009	760,4	2270,6	1403,3	158,6	0,0
2010	833,8	2590,5	1459,7	148,1	0,0
2011	834,2	2742,2	1596,5	184,9	0,0

1.5. ДИНАМІКА ВИРОБНИЦТВА ТА УРОЖАЙНОСТІ СІЛЬСЬКОГОСПОДАРСЬКИХ КУЛЬТУР

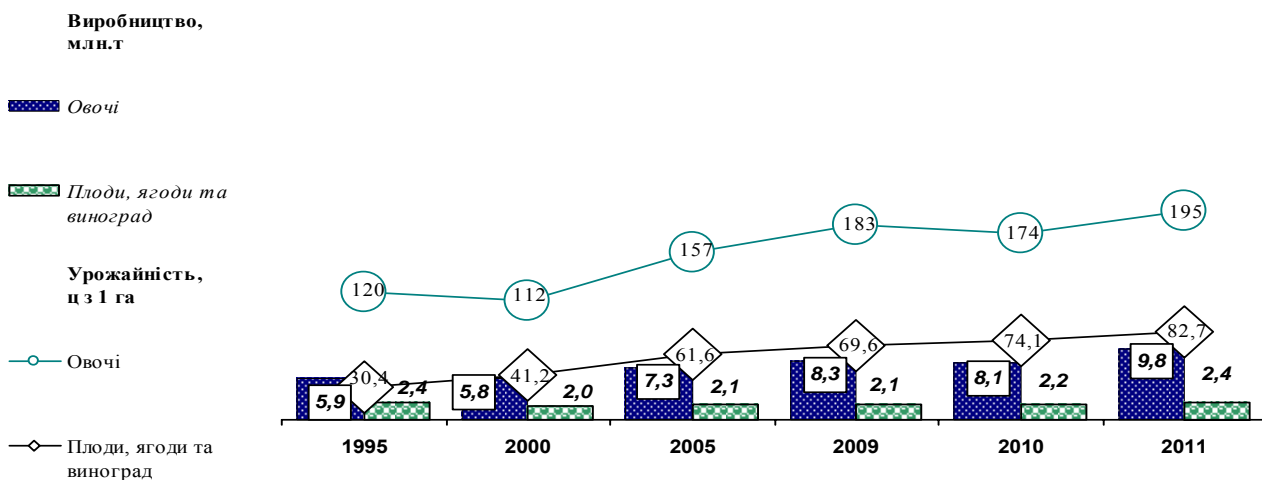
Зернові і зернобобові культури, соняшник



Цукрові буряки (фабричні) та картопля



Овочі, плоди, ягоди та виноград



1.6. УРОЖАЙНІСТЬ СІЛЬСЬКОГОСПОДАРСЬКИХ КУЛЬТУР

(ц з 1 га площі, з якої зібрано врожай)

Роки	Зернові і зернобобові культури	Цукрові буряки (фабричні)	Олійні культури	Соняшник на зерно	Льон-довгунець (волокно)	Соя	Ріпак
------	--------------------------------	---------------------------	-----------------	-------------------	--------------------------	-----	-------

Усі категорії господарств

1990	35,1	275,7	15,3	15,8	6,4	11,3	14,5
1995	24,3	204,7	14,0	14,2	5,0	9,7	8,5
2000	19,4	176,7	11,9	12,2	4,2	10,6	8,4
2005	26,0	248,2	12,9	12,8	5,4	14,5	14,6
2006	24,1	284,7	13,5	13,6	5,1	12,4	15,7
2007	21,8	294,2	12,3	12,2	3,3	12,4	13,1
2008	34,6	356,2	16,4	15,3	5,1	15,1	20,8
2009	29,8	314,9	15,6	15,2	6,5	16,8	18,5
2010	26,9	279,5	15,2	15,0	4,0	16,2	17,0
2011	37,0	363,3	18,4	18,4	5,9	20,4	17,3

Сільськогосподарські підприємства

1990	35,1	275,7	15,3	15,7	6,4	11,3	14,5
1995	24,0	203,1	13,9	14,1	5,0	9,7	8,5
2000	18,3	171,0	11,5	11,8	4,2	10,6	8,4
2005	25,9	255,4	12,9	12,8	5,4	14,4	14,7
2006	23,7	297,2	13,6	13,7	5,1	12,3	15,7
2007	22,3	307,5	12,8	12,9	3,3	12,3	13,1
2008	35,5	366,1	16,9	15,8	5,1	15,1	21,0
2009	30,4	320,2	16,1	15,7	6,5	16,8	18,7
2010	27,6	281,5	15,6	15,4	4,0	16,2	17,0
2011	39,0	370,9	18,9	19,0	5,9	20,5	17,4

Рослинництво України • 2011 рік

Продовження табл. 1.6.

(ц з 1 га площі, з якої зібрано врожай)

Роки	Зернові і зернобобові культури	Цукрові буряки (фабричні)	Олійні культури	Соняшник на зерно	Льон-довгунець (волокно)	Соя	Ріпак
------	--------------------------------	---------------------------	-----------------	-------------------	--------------------------	-----	-------

у тому числі фермерські господарства

1990	13,2	–	25,0	25,0	–	–	–
1995	14,7	233,8	9,6	9,7	6,6	8,1	6,2
2000	15,8	186,3	10,1	10,2	5,1	7,2	7,4
2005	22,0	238,1	11,1	11,1	5,1	11,5	13,8
2006	20,3	270,6	11,6	11,7	2,7	9,6	14,8
2007	16,3	266,6	10,7	10,7	3,4	9,8	11,6
2008	29,6	315,4	14,5	13,5	4,4	12,8	18,6
2009	23,7	243,0	13,7	13,6	2,0	13,3	15,8
2010	21,9	250,8	13,6	13,4	–	14,2	15,0
2011	30,4	326,8	17,0	17,1	–	18,8	15,7

Господарства населення

1990	35,8	241,5	19,8	19,8	3,6	10,7	–
1995	28,0	291,4	18,7	18,8	5,3	10,5	6,1
2000	26,9	232,3	15,9	16,0	7,9	9,2	6,7
2005	26,4	224,8	12,6	12,6	2,7	15,9	11,6
2006	25,6	229,9	13,3	13,3	3,1	15,2	12,0
2007	20,2	228,3	10,2	10,1	–	13,3	10,8
2008	31,9	298,4	13,6	13,4	–	15,8	17,3
2009	27,6	270,4	13,1	13,1	–	14,7	12,7
2010	25,0	257,3	13,3	13,1	–	15,7	17,5
2011	31,5	298,1	15,6	15,5	–	19,1	14,6

Рослинництво України • 2011 рік

Продовження табл. 1.6.

(ц з 1 га площі, з якої зібрано врожай)

Роки	Картопля	Овочі	Продовольчі баштанні культури	Кормові коренеплоди	Кукурудза на силос та зелений корм
------	----------	-------	-------------------------------	---------------------	------------------------------------

Усі категорії господарств

1990	116,8	149,0	70,9	399,0	208,0
1995	96,2	120,2	55,8	271,6	177,2
2000	121,6	112,3	44,4	237,7	131,2
2005	128,4	157,1	62,4	273,1	163,3
2006	133,2	171,4	83,7	279,2	154,8
2007	131,4	152,3	61,4	272,8	141,7
2008	138,7	173,9	60,2	308,7	178,7
2009	139,3	182,8	77,6	303,1	178,0
2010	132,5	173,6	91,7	275,8	160,0
2011	168,0	195,0	89,2	312,9	225,3

Сільськогосподарські підприємства

1990	112,6	157,1	65,9	399,3	208,0
1995	55,1	82,9	51,7	230,8	177,3
2000	109,1	88,3	37,6	173,6	131,2
2005	147,8	154,5	42,2	232,6	164,4
2006	167,8	169,8	57,5	244,4	155,8
2007	179,4	167,2	49,5	216,7	142,6
2008	187,1	211,8	47,5	273,9	180,0
2009	199,2	256,3	76,6	233,3	180,0
2010	171,0	207,0	73,8	191,5	159,3
2011	216,7	280,5	80,9	216,4	228,2

Рослинництво України • 2011 рік

Продовження табл. 1.6.

(ц з 1 га площі, з якої зібрано врожай)

Роки	Картопля	Овочі	Продовольчі баштанні культури	Кормові коренеплоди	Кукурудза на силос та зелений корм
у тому числі фермерські господарства					
1990	–	76,0	–	600,0	150,0
1995	69,5	64,2	41,5	192,9	96,3
2000	128,9	78,2	36,0	158,3	121,5
2005	150,8	136,5	41,1	212,4	144,4
2006	181,0	159,1	58,9	199,1	134,3
2007	163,3	151,5	48,6	214,0	123,2
2008	180,0	184,0	50,2	235,8	170,8
2009	162,3	201,3	67,8	214,8	167,0
2010	159,5	159,2	68,0	156,6	150,0
2011	196,5	237,5	66,8	224,6	203,5
Господарства населення					
1990	118,6	130,8	98,7	398,2	173,1
1995	99,5	144,6	64,5	339,0	170,0
2000	121,8	118,9	64,2	265,0	130,6
2005	128,2	157,4	68,8	275,8	149,5
2006	132,8	171,6	90,8	281,0	139,8
2007	130,7	150,7	63,5	274,6	125,4
2008	137,9	169,1	62,9	309,5	155,7
2009	138,2	175,0	77,7	304,3	139,1
2010	131,7	169,9	94,2	277,2	172,6
2011	166,8	184,6	90,1	314,2	178,8

Рослинництво України • 2011 рік

Продовження табл. I.6.

(ц з 1 га площі, з якої зібрано врожай)

Роки	Однорічні трави на сіно	Багаторічні трави на сіно	Плоди та ягоди	Виноград	Хміль
------	----------------------------	------------------------------	-------------------	----------	-------

Усі категорії господарств

1990	35,7	38,7	42,7	58,3	8,5
1995	29,4	30,3	29,8	33,2	5,8
2000	22,4	20,6	38,4	51,7	4,5
2005	27,5	29,7	63,7	54,9	5,9
2006	30,0	31,7	45,0	39,7	6,4
2007	27,8	30,1	61,7	50,5	7,3
2008	31,1	35,3	64,4	58,6	9,6
2009	30,6	32,2	70,7	66,0	13,9
2010	32,0	35,8	78,2	60,3	8,2
2011	34,1	38,0	84,9	75,5	8,5

Сільськогосподарські підприємства

1990	32,4	37,7	40,0	51,9	8,5
1995	23,2	28,1	10,7	27,4	5,8
2000	17,3	17,4	10,9	40,9	4,5
2005	18,4	22,5	16,0	37,7	5,9
2006	21,5	23,9	12,7	24,4	6,4
2007	17,1	20,6	20,7	40,1	7,3
2008	25,4	27,0	26,5	48,5	9,6
2009	20,7	24,4	26,5	53,3	13,9
2010	20,1	26,7	38,2	47,4	8,2
2011	20,7	30,3	41,0	59,9	8,5

Продовження табл. 1.6.

(ц з 1 га площі, з якої зібрано врожай)

Роки	Однорічні трави на сіно	Багаторічні трави на сіно	Плоди та ягоди	Виноград	Хміль
------	----------------------------	------------------------------	-------------------	----------	-------

у тому числі фермерські господарства

1990	–	58,0	–	–	–
1995	19,4	20,1	3,3	22,4	–
2000	14,7	14,2	11,5	28,0	1,4
2005	16,3	18,8	17,3	16,7	5,1
2006	18,4	20,0	16,4	17,0	6,4
2007	15,8	18,0	19,6	26,3	7,4
2008	17,9	20,9	33,1	35,1	10,3
2009	18,9	19,9	31,7	41,7	11,4
2010	17,4	21,6	49,7	23,8	9,5
2011	21,6	24,2	48,5	42,2	11,3

Господарства населення

1990	43,5	44,4	45,3	112,9	18,0
1995	36,6	37,8	45,9	80,0	18,0
2000	26,5	27,9	88,3	134,0	1,5
2005	30,7	35,7	105,9	150,9	2,8
2006	32,3	37,3	69,7	118,3	3,1
2007	29,9	35,4	89,3	98,5	3,1
2008	32,3	39,3	87,1	104,2	3,3
2009	32,8	35,3	95,0	123,8	3,3
2010	35,0	39,2	98,5	115,6	3,3
2011	37,1	40,6	106,2	144,0	3,3

Рослинництво України • 2011 рік

1.7. ПОСІВНА ПЛОЩА ЗЕРНОВИХ І ЗЕРНОБОБОВИХ КУЛЬТУР

(тис. га)

Роки	Зернові і зернобобові культури - всього	У тому числі					
		пшениця		жито		ячмінь	
		всього	у тому числі озима	всього	у тому числі озиме	всього	у тому числі ярий

Усі категорії господарств

1990	14583,4	7576,2	7567,5	519,1	518,7	2729,0	2200,9
1995	14152,1	5509,1	5324,4	608,9	608,5	4507,1	4130,0
2000	13646,5	5619,3	5316,3	669,4	667,7	3985,2	3645,1
2005	15004,8	6664,6	6184,7	623,5	622,4	4499,9	4017,9
2006	14515,2	5582,8	5089,2	373,6	372,9	5305,5	4883,2
2007	15114,9	6287,8	5816,7	350,1	349,2	4975,3	4416,7
2008	15636,3	7116,3	6802,1	466,5	465,8	4218,8	3359,9
2009	15837,3	6852,4	6518,5	468,2	467,4	5121,8	3799,7
2010	15090,0	6451,0	6137,3	286,4	285,8	4504,8	3024,1
2011	15723,8	6781,2	6499,4	283,7	283,0	3787,1	2582,4

Сільськогосподарські підприємства

1990	14190,7	7517,6	7509,3	499,6	499,5	2666,5	2139,9
1995	13178,2	5311,3	5133,2	577,5	577,3	4133,3	3763,9
2000	11975,2	5228,6	4963,8	608,7	608,2	3305,2	2989,5
2005	11507,6	5430,7	5046,7	514,7	514,0	3270,4	2907,5
2006	11164,1	4547,6	4131,2	274,4	274,2	3918,7	3573,0
2007	11706,4	5169,9	4771,5	257,4	257,1	3547,8	3093,2
2008	12120,3	5834,4	5585,3	373,3	373,2	2908,0	2196,7
2009	12150,7	5534,2	5259,3	379,2	378,9	3640,7	2573,5
2010	11280,3	5089,2	4834,7	202,7	202,6	2978,3	1792,7
2011	11742,5	5338,4	5110,9	204,7	204,6	2311,9	1395,0

Рослинництво України • 2011 рік

Продовження табл.1.7.

(тис. га)

Роки	Зернові і зернобобові культури - всього	У тому числі					
		пшениця		жито		ячмінь	
		всього	у тому числі озима	всього	у тому числі озиме	всього	у тому числі ярий

у тому числі фермерські господарства

1990	0,0	–	–	–	–	0,0	0,0
1995	372,4	124,9	107,3	9,4	9,3	160,8	153,2
2000	876,3	343,9	320,3	24,4	24,3	273,0	254,9
2005	1915,0	877,4	812,4	53,9	53,8	667,8	602,4
2006	2138,1	799,3	717,3	31,2	31,2	930,4	858,7
2007	2355,5	1008,7	920,5	34,0	33,9	888,0	786,1
2008	2360,4	1185,6	1135,8	54,8	54,8	674,4	501,7
2009	2413,7	1049,5	998,9	58,7	58,5	917,8	645,3
2010	2248,9	1005,9	949,1	32,8	32,7	771,2	471,7
2011	2299,9	1032,7	983,2	32,3	32,3	624,3	394,8

Господарства населення

1990	392,7	58,6	58,2	19,5	19,2	62,5	61,0
1995	973,9	197,8	191,2	31,4	31,2	373,8	366,1
2000	1671,3	390,7	352,5	60,7	59,5	680,0	655,6
2005	3497,2	1233,9	1138,0	108,8	108,4	1229,5	1110,4
2006	3351,1	1035,2	958,0	99,2	98,7	1386,8	1310,2
2007	3408,5	1117,9	1045,2	92,7	92,1	1427,5	1323,5
2008	3516,0	1281,9	1216,8	93,2	92,6	1310,8	1163,2
2009	3686,6	1318,2	1259,2	89,0	88,5	1481,1	1226,2
2010	3809,7	1361,8	1302,6	83,7	83,2	1526,5	1231,4
2011	3981,3	1442,8	1388,5	79,0	78,4	1475,2	1187,4

Продовження табл.1.7.

(тис. га)

Роки	У тому числі					
	овес	просо	гречка	рис	кукурудза	зернобобові культури

Усі категорії господарств

1990	492,0	204,9	350,2	28,1	1233,5	1424,1
1995	569,6	166,6	458,9	22,4	1174,1	1102,6
2000	520,6	437,4	573,5	25,5	1364,4	408,3
2005	467,7	140,5	425,7	21,4	1710,9	421,5
2006	473,6	135,8	397,5	21,7	1776,9	406,4
2007	403,8	122,0	351,9	21,1	2087,2	437,5
2008	455,9	152,7	301,9	19,8	2516,2	262,9
2009	432,6	119,3	273,4	24,6	2148,6	371,4
2010	325,7	94,6	224,5	29,3	2708,6	428,6
2011	287,9	168,9	311,2	29,7	3620,3	373,8

Сільськогосподарські підприємства

1990	483,7	203,9	349,5	28,1	1013,9	1408,3
1995	549,5	164,1	451,1	22,4	860,3	1078,7
2000	475,6	424,7	550,4	25,3	947,4	373,4
2005	345,5	104,2	370,2	20,2	1046,5	379,8
2006	365,1	110,8	367,4	20,8	1148,1	374,1
2007	293,0	105,4	325,7	20,1	1510,8	402,3
2008	343,1	130,7	275,7	18,9	1888,2	229,6
2009	315,2	100,5	249,2	23,6	1551,8	336,3
2010	211,4	76,1	201,1	28,0	2075,2	389,2
2011	171,9	137,5	268,1	28,7	2884,1	328,2

Продовження табл.1.7.

(тис. га)

Роки	У тому числі					
	овес	просо	гречка	рис	кукурудза	зернобобові культури

у тому числі фермерські господарства

1990	–	–	–	–	–	–
1995	8,5	7,0	31,8	–	11,6	17,4
2000	20,2	49,6	61,2	1,7	90,2	9,6
2005	42,7	21,5	78,0	3,8	129,2	37,9
2006	52,0	26,5	89,0	3,5	159,0	43,1
2007	50,9	30,1	84,8	3,9	190,6	57,5
2008	74,2	37,5	73,1	3,3	211,4	28,2
2009	66,6	26,1	61,7	4,4	176,2	48,2
2010	46,4	21,4	49,5	5,6	255,2	55,5
2011	39,2	38,3	61,0	4,3	400,9	53,6

Господарства населення

1990	8,3	1,0	0,7	–	219,6	15,8
1995	20,1	2,5	7,8	–	313,8	23,9
2000	45,0	12,7	23,1	0,2	417,0	34,9
2005	122,2	36,3	55,5	1,2	664,4	41,7
2006	108,5	25,0	30,1	0,9	628,8	32,3
2007	110,8	16,6	26,2	1,0	576,4	35,2
2008	112,8	22,0	26,2	0,9	628,0	33,3
2009	117,4	18,8	24,2	1,0	596,8	35,1
2010	114,3	18,5	23,4	1,3	633,4	39,4
2011	116,0	31,4	43,1	1,0	736,2	45,6

1.8. ПЛОЩА, З ЯКОЇ ЗІБРАНО ВРОЖАЙ ЗЕРНОВИХ І ЗЕРНОБОБОВИХ КУЛЬТУР

(тис. га)

Роки	Зернові і зернобобові культури - всього	У тому числі					
		пшениця		жито		ячмінь	
		всього	у тому числі озима	всього	у тому числі озиме	всього	у тому числі ярий

Усі категорії господарств

1990	14522,2	7557,7	7549,2	517,2	516,9	2712,0	2186,5
1995	13962,5	5479,4	5299,3	604,7	604,3	4413,2	4040,2
2000	12586,8	5161,6	4888,2	638,1	636,6	3689,1	3367,6
2005	14605,2	6571,0	6104,6	608,9	607,8	4350,4	3876,0
2006	14191,6	5511,0	5028,9	359,6	359,0	5236,2	4817,5
2007	13427,9	5951,3	5516,2	337,4	336,5	4088,4	3606,8
2008	15380,7	7053,6	6746,7	458,6	458,0	4167,2	3314,2
2009	15469,7	6752,9	6429,7	461,0	460,2	4993,5	3687,8
2010	14575,7	6284,1	5982,1	279,1	278,5	4316,9	2880,0
2011	15321,3	6657,3	6389,7	279,1	278,4	3684,2	2503,9

Сільськогосподарські підприємства

1990	14118,4	7499,3	7491,1	497,9	497,9	2649,4	2125,4
1995	12979,7	5281,6	5108,1	573,3	573,1	4039,8	3674,5
2000	10914,1	4772,6	4537,2	577,4	577,1	3010,3	2713,1
2005	11109,3	5338,0	4967,5	500,1	499,4	3122,4	2767,1
2006	10844,0	4476,4	4071,5	260,8	260,6	3849,9	3507,7
2007	10230,7	4880,6	4516,8	245,2	244,9	2777,9	2387,1
2008	11867,3	5772,8	5530,7	365,8	365,7	2857,1	2151,7
2009	11784,5	5436,0	5171,7	372,0	371,8	3513,4	2462,7
2010	10778,0	4930,6	4687,7	195,4	195,3	2794,2	1651,2
2011	11339,6	5214,5	5001,2	200,1	200,0	2209,0	1316,5

Рослинництво України • 2011 рік

Продовження табл. I.8.

(тис. га)

Роки	Зернові і зернобобові культури - всього	У тому числі					
		пшениця		жито		ячмінь	
		всього	у тому числі озима	всього	у тому числі озиме	всього	у тому числі ярий

у тому числі фермерські господарства

1990	0,0	–	–	–	–	0,0	0,0
1995	344,5	120,2	103,9	9,1	9,0	145,7	139,7
2000	794,2	308,2	287,1	22,5	22,4	253,0	237,0
2005	1856,2	864,3	801,4	52,8	52,6	644,6	580,8
2006	2082,8	789,2	709,2	29,9	29,8	918,3	847,1
2007	1989,7	945,2	866,6	32,4	32,3	664,8	579,4
2008	2317,3	1174,8	1126,1	53,3	53,2	664,4	493,0
2009	2339,9	1031,1	982,3	57,4	57,2	890,7	621,8
2010	2145,5	976,5	921,9	31,7	31,6	728,8	439,6
2011	2215,8	1008,6	961,7	31,9	31,9	597,0	374,1

Господарства населення

1990	403,8	58,4	58,1	19,3	19,0	62,6	61,1
1995	982,8	197,8	191,2	31,4	31,2	373,4	365,7
2000	1672,7	389,0	351,0	60,7	59,5	678,8	654,5
2005	3495,9	1233,0	1137,1	108,8	108,4	1228,0	1108,9
2006	3347,6	1034,6	957,4	98,8	98,4	1386,3	1309,8
2007	3197,2	1070,7	999,4	92,2	91,6	1310,5	1219,7
2008	3513,4	1280,8	1216,0	92,8	92,3	1310,1	1162,5
2009	3685,2	1316,9	1258,0	89,0	88,4	1480,1	1225,1
2010	3797,7	1353,5	1294,4	83,7	83,2	1522,7	1228,8
2011	3981,7	1442,8	1388,5	79,0	78,4	1475,2	1187,4

Продовження табл. 1.8.

(тис. га)

Роки	У тому числі					
	овес	просо	гречка	рис	кукурудза	зернобобові культури

Усі категорії господарств

1990	485,9	196,8	362,3	27,7	1223,1	1414,2
1995	560,1	157,7	447,6	22,0	1161,3	1085,0
2000	481,0	366,5	528,9	25,2	1278,8	383,2
2005	450,0	120,4	396,2	21,4	1659,5	401,2
2006	442,3	114,5	359,5	21,6	1720,3	388,5
2007	356,0	91,6	310,1	21,1	1902,8	314,5
2008	445,4	141,9	281,8	19,8	2440,1	257,3
2009	415,7	102,1	254,3	24,5	2089,1	354,9
2010	310,8	85,3	198,6	29,3	2647,6	391,2
2011	279,9	156,4	285,7	29,6	3543,7	336,1

Сільськогосподарські підприємства

1990	477,6	195,8	361,9	27,7	1000,8	1389,9
1995	540,1	155,4	439,8	22,0	846,5	1052,5
2000	436,0	354,1	505,9	25,0	861,5	343,7
2005	327,8	84,1	340,7	20,2	995,0	358,4
2006	336,9	89,5	329,4	20,7	1091,4	355,1
2007	246,4	75,8	284,5	20,1	1367,8	282,0
2008	333,0	119,9	255,7	18,9	1813,1	223,1
2009	298,3	83,3	230,0	23,5	1492,3	318,9
2010	196,7	66,8	175,2	28,0	2014,6	351,0
2011	163,9	125,0	242,6	28,6	2807,5	290,0

Продовження табл.1.8.

(тис. га)

Роки	У тому числі					
	овес	просо	гречка	рис	кукурудза	зернобобові культури

у тому числі фермерські господарства

1990	–	–	–	–	–	–
1995	8,1	6,4	28,4	–	10,5	15,2
2000	18,6	42,3	56,5	1,7	80,7	8,7
2005	41,0	18,1	71,4	3,8	122,6	35,4
2006	49,1	21,8	80,0	3,4	146,2	40,9
2007	44,2	21,7	74,1	3,9	160,6	37,1
2008	72,2	35,0	68,2	3,3	203,3	27,0
2009	63,0	22,1	56,7	4,4	166,2	45,1
2010	43,0	18,0	43,4	5,6	244,5	49,4
2011	37,6	35,3	54,7	4,3	388,9	46,0

Господарства населення

1990	8,3	1,0	0,4	–	222,3	24,3
1995	20,0	2,3	7,8	–	314,8	32,5
2000	45,0	12,4	23,0	0,2	417,3	39,5
2005	122,2	36,3	55,5	1,2	664,5	42,8
2006	105,4	25,0	30,1	0,9	628,9	33,4
2007	109,6	15,8	25,6	1,0	535,0	32,5
2008	112,4	22,0	26,1	0,9	627,0	34,2
2009	117,4	18,8	24,3	1,0	596,8	36,0
2010	114,1	18,5	23,4	1,3	633,0	40,2
2011	116,0	31,4	43,1	1,0	736,2	46,1

1.9. ВИРОБНИЦТВО ЗЕРНОВИХ І ЗЕРНОБОБОВИХ КУЛЬТУР

(тис. т)

Роки	Зернові і зернобобові культури - всього	У тому числі					
		пшениця		жито		ячмінь	
		всього	у тому числі озима	всього	у тому числі озиме	всього	у тому числі ярий

Усі категорії господарств

1990	51009,0	30373,7	30348,0	1259,5	1258,6	9168,9	7215,5
1995	33929,8	16273,3	15968,6	1207,9	1207,1	9633,2	8646,4
2000	24459,0	10197,0	9775,2	968,3	965,9	6871,9	6264,8
2005	38015,5	18699,2	17683,4	1054,2	1052,6	8975,1	7967,4
2006	34258,3	13947,3	12879,7	583,6	582,5	11341,2	10359,1
2007	29294,9	13937,7	13172,8	562,5	561,2	5980,8	5106,1
2008	53290,1	25885,4	25050,0	1050,8	1049,6	12611,5	9948,5
2009	46028,3	20886,4	20037,0	953,5	951,8	11833,1	8213,6
2010	39270,9	16851,3	16216,8	464,9	463,4	8484,9	5265,9
2011	56746,8	22323,6	21644,9	578,9	577,3	9097,7	5861,8

Сільськогосподарські підприємства

1990	49563,8	30178,6	30154,1	1211,4	1211,3	8979,3	7031,1
1995	31182,3	15714,3	15420,3	1131,6	1131,1	8750,1	7784,5
2000	19964,2	9199,3	8860,6	839,9	839,5	5329,8	4770,9
2005	28790,4	15307,3	14535,9	827,5	826,7	6382,2	5631,9
2006	25698,6	11281,5	10398,2	387,7	387,5	8236,0	7443,4
2007	22848,1	11505,6	10900,2	381,9	381,6	4117,4	3398,9
2008	42094,2	21597,0	20952,1	820,2	820,0	8774,6	6557,1
2009	35841,9	17060,3	16368,7	760,1	759,5	8356,1	5448,7
2010	29779,3	13314,8	12811,0	291,8	291,5	5513,9	2987,5
2011	44219,3	17657,4	17123,2	392,8	392,7	5447,2	2993,8

Рослинництво України • 2011 рік

Продовження табл.1.9.

(тис. т)

Роки	Зернові і зернобобові культури - всього	У тому числі					
		пшениця		жито		ячмінь	
		всього	у тому числі озима	всього	у тому числі озиме	всього	у тому числі ярий

у тому числі фермерські господарства

1990	0,1	—	—	—	—	0,0	0,0
1995	507,7	235,3	211,8	15,7	15,6	184,2	176,0
2000	1256,4	535,8	504,9	32,1	31,9	381,3	357,6
2005	4082,7	2222,0	2095,6	86,6	86,4	1156,0	1031,2
2006	4226,6	1781,7	1625,1	42,6	42,5	1778,0	1629,3
2007	3249,5	1794,0	1674,8	46,8	46,7	760,4	642,0
2008	6857,3	3805,0	3687,6	117,9	117,8	1783,8	1297,3
2009	5555,8	2706,1	2596,9	113,3	113,1	1815,8	1165,8
2010	4702,5	2276,4	2176,5	45,5	45,2	1238,1	677,6
2011	6734,6	2990,4	2886,7	59,9	59,9	1286,3	740,4

Господарства населення

1990	1445,2	195,1	193,9	48,1	47,3	189,6	184,4
1995	2747,5	559,0	548,3	76,3	76,0	883,1	861,9
2000	4494,8	997,7	914,6	128,4	126,4	1542,1	1493,9
2005	9225,1	3391,9	3147,5	226,7	225,9	2592,9	2335,5
2006	8559,7	2665,8	2481,5	195,9	195,0	3105,2	2915,7
2007	6446,8	2432,1	2272,6	180,6	179,6	1863,4	1707,2
2008	11195,9	4288,4	4097,9	230,6	229,6	3836,9	3391,4
2009	10186,4	3826,1	3668,3	193,4	192,3	3477,0	2764,9
2010	9491,6	3536,5	3405,8	173,1	171,9	2971,0	2278,4
2011	12527,5	4666,2	4521,7	186,1	184,6	3650,5	2868,0

Продовження табл.1.9.

(тис. т)

Роки	У тому числі					
	овес	просо	гречка	рис	кукурудза	зернобобові культури

Усі категорії господарств

1990	1303,0	338,0	420,1	117,6	4736,8	3265,9
1995	1116,4	267,5	340,5	80,1	3391,8	1569,9
2000	881,4	426,1	480,6	89,7	3848,1	652,0
2005	790,7	140,6	274,7	93,0	7166,6	757,5
2006	690,2	123,5	229,2	99,5	6425,6	747,1
2007	544,4	84,3	217,4	108,0	7421,1	357,1
2008	944,4	220,7	240,6	100,8	11446,8	550,3
2009	730,7	139,3	188,6	142,9	10486,3	622,2
2010	458,5	117,1	133,7	148,0	11953,0	592,3
2011	505,6	278,8	281,6	169,9	22837,8	491,0

Сільськогосподарські підприємства

1990	1281,9	336,2	419,0	117,6	3790,4	3231,8
1995	1076,1	263,4	334,0	80,1	2266,2	1520,2
2000	792,6	409,7	453,8	89,2	2231,0	584,2
2005	550,5	93,8	227,0	88,6	4563,3	692,9
2006	488,8	89,8	204,6	95,4	4163,5	688,2
2007	350,1	71,1	199,2	103,0	5730,5	314,1
2008	706,9	183,9	219,7	96,3	8982,0	486,7
2009	492,1	113,6	169,3	137,3	8153,7	563,8
2010	249,9	94,6	118,4	141,2	9463,5	538,1
2011	265,6	228,8	235,0	164,5	19246,6	418,8

Продовження табл.1.9.

(тис. т)

Роки	У тому числі					
	овес	просо	гречка	рис	кукурудза	зернобобові культури

у тому числі фермерські господарства

1990	–	–	–	–	–	–
1995	11,8	7,0	19,0	–	21,0	12,9
2000	29,2	43,8	50,6	7,2	160,6	14,3
2005	63,3	18,9	44,7	13,7	409,5	61,9
2006	67,5	20,4	45,7	16,2	388,3	77,9
2007	57,8	19,3	48,2	16,6	464,3	35,1
2008	139,5	50,0	53,5	13,6	805,5	57,0
2009	95,6	27,5	38,5	21,1	657,7	71,9
2010	50,5	22,8	26,8	24,1	933,6	74,2
2011	57,8	57,5	50,9	21,2	2122,3	61,5

Господарства населення

1990	21,1	1,8	1,1	–	946,4	34,1
1995	40,3	4,1	6,5	–	1125,6	49,7
2000	88,8	16,4	26,8	0,5	1617,1	67,8
2005	240,2	46,8	47,7	4,4	2603,3	64,6
2006	201,4	33,7	24,6	4,1	2262,1	58,9
2007	194,3	13,2	18,2	5,0	1690,6	43,0
2008	237,5	36,8	20,9	4,5	2464,8	63,6
2009	238,6	25,7	19,3	5,6	2332,6	58,4
2010	208,6	22,5	15,3	6,8	2489,5	54,2
2011	240,0	50,0	46,6	5,4	3591,2	72,2

1.10. УРОЖАЙНІСТЬ ЗЕРНОВИХ І ЗЕРНОБОБОВИХ КУЛЬТУР

(ц з 1 га площі, з якої зібрано врожай)

Роки	Зернові і зернобобові культури - всього	У тому числі					
		пшениця		жито		ячмінь	
		всього	у тому числі озима	всього	у тому числі озиме	всього	у тому числі ярий

Усі категорії господарств

1990	35,1	40,2	40,2	24,4	24,3	33,8	33,0
1995	24,3	29,7	30,1	20,0	20,0	21,8	21,4
2000	19,4	19,8	20,0	15,2	15,2	18,6	18,6
2005	26,0	28,5	29,0	17,3	17,3	20,6	20,6
2006	24,1	25,3	25,6	16,2	16,2	21,7	21,5
2007	21,8	23,4	23,9	16,7	16,7	14,6	14,2
2008	34,6	36,7	37,1	22,9	22,9	30,3	30,0
2009	29,8	30,9	31,2	20,7	20,7	23,7	22,3
2010	26,9	26,8	27,1	16,7	16,6	19,7	18,3
2011	37,0	33,5	33,9	20,7	20,7	24,7	23,4

Сільськогосподарські підприємства

1990	35,1	40,2	40,2	24,3	24,3	33,9	33,1
1995	24,0	29,8	30,2	19,7	19,7	21,7	21,2
2000	18,3	19,3	19,5	14,6	14,6	17,7	17,6
2005	25,9	28,7	29,3	16,5	16,6	20,4	20,4
2006	23,7	25,2	25,5	14,9	14,9	21,4	21,2
2007	22,3	23,6	24,1	15,6	15,6	14,8	14,2
2008	35,5	37,4	37,9	22,4	22,4	30,7	30,5
2009	30,4	31,4	31,7	20,4	20,4	23,8	22,1
2010	27,6	27,0	27,3	14,9	14,9	19,7	18,1
2011	39,0	33,9	34,2	19,6	19,6	24,7	22,7

Рослинництво України • 2011 рік

Продовження табл.1.10.

(ц з 1 га площі, з якої зібрано врожай)

Роки	Зернові і зернобобові культури - всього	У тому числі					
		пшениця		жито		ячмінь	
		всього	у тому числі озима	всього	у тому числі озиме	всього	у тому числі ярий

у тому числі фермерські господарства

1990	13,2	—	—	—	—	22,6	22,6
1995	14,7	19,6	20,4	17,3	17,3	12,6	12,6
2000	15,8	17,4	17,6	14,3	14,3	15,1	15,1
2005	22,0	25,7	26,1	16,4	16,4	17,9	17,8
2006	20,3	22,6	22,9	14,3	14,3	19,4	19,2
2007	16,3	19,0	19,3	14,4	14,5	11,4	11,1
2008	29,6	32,4	32,7	22,1	22,1	26,8	26,3
2009	23,7	26,2	26,4	19,7	19,8	20,4	18,7
2010	21,9	23,3	23,6	14,4	14,3	17,0	15,4
2011	30,4	29,6	30,0	18,8	18,8	21,5	19,8

Господарства населення

1990	35,8	33,3	33,3	24,9	24,9	30,3	30,2
1995	28,0	28,3	28,7	24,3	24,4	23,6	23,6
2000	26,9	25,7	26,1	21,2	21,2	22,7	22,8
2005	26,4	27,5	27,7	20,8	20,8	21,1	21,1
2006	25,6	25,8	25,9	19,8	19,8	22,4	22,3
2007	20,2	22,7	22,7	19,6	19,6	14,2	14,0
2008	31,9	33,5	33,7	24,8	24,9	29,3	29,2
2009	27,6	29,1	29,2	21,7	21,8	23,5	22,6
2010	25,0	26,1	26,3	20,7	20,7	19,5	18,5
2011	31,5	32,3	32,6	23,6	23,6	24,7	24,2

Продовження табл.1.10.

(ц з 1 га площі, з якої зібрано врожай)

Роки	У тому числі					
	овес	просо	гречка	рис	кукурудза	зернобобові культури

Усі категорії господарств

1990	26,8	17,2	11,6	42,5	38,7	23,1
1995	19,9	17,0	7,6	36,4	29,2	14,5
2000	18,3	11,6	9,1	35,6	30,1	17,0
2005	17,6	11,7	6,9	43,4	43,2	18,9
2006	15,6	10,8	6,4	46,0	37,4	19,2
2007	15,3	9,2	7,0	51,1	39,0	11,4
2008	21,2	15,6	8,5	50,9	46,9	21,4
2009	17,6	13,6	7,4	58,3	50,2	17,5
2010	14,8	13,7	6,7	50,5	45,1	15,1
2011	18,1	17,8	9,9	57,3	64,4	14,6

Сільськогосподарські підприємства

1990	26,8	17,2	11,6	42,5	37,9	23,3
1995	19,9	17,0	7,6	36,4	26,8	14,4
2000	18,2	11,6	9,0	35,6	25,9	17,0
2005	16,8	11,2	6,7	43,9	45,9	19,3
2006	14,5	10,0	6,2	46,1	38,1	19,4
2007	14,2	9,4	7,0	51,2	41,9	11,1
2008	21,2	15,3	8,6	51,0	49,5	21,8
2009	16,5	13,6	7,4	58,3	54,6	17,7
2010	12,7	14,1	6,8	50,5	47,0	15,3
2011	16,2	18,3	9,7	57,5	68,6	14,4

Продовження табл.1.10.

(ц з 1 га площі, з якої зібрано врожай)

Роки	У тому числі					
	овес	просо	гречка	рис	кукурудза	зернобобові культури

у тому числі фермерські господарства

1990	–	–	–	–	–	–
1995	14,6	10,9	6,7	–	20,0	8,5
2000	15,7	10,3	9,0	42,1	19,9	16,4
2005	15,4	10,5	6,3	36,3	33,4	17,5
2006	13,8	9,4	5,7	46,9	26,6	19,1
2007	13,1	8,9	6,5	42,1	28,9	9,5
2008	19,3	14,3	7,9	41,4	39,6	21,1
2009	15,2	12,5	6,8	48,2	39,6	16,0
2010	11,7	12,6	6,2	43,3	38,2	15,0
2011	15,4	16,3	9,3	49,6	54,6	13,3

Господарства населення

1990	25,6	17,6	15,1	–	42,6	14,0
1995	20,1	18,0	8,4	–	35,8	15,2
2000	19,7	13,2	11,7	28,8	38,8	17,2
2005	19,7	12,9	8,6	34,5	39,2	15,1
2006	19,1	13,5	8,2	44,1	36,0	17,6
2007	17,7	8,3	7,1	49,9	31,6	13,2
2008	21,1	16,8	8,0	49,3	39,3	18,6
2009	20,3	13,7	7,9	57,9	39,1	16,2
2010	18,3	12,2	6,6	50,5	39,3	13,5
2011	20,7	16,0	10,8	51,9	48,8	15,7

1.11. ПЛОЩА, З ЯКОЇ ЗІБРАНО ВРОЖАЙ ОВОЧЕВИХ КУЛЬТУР

(тис. га)

Роки	Овочі - всього	У тому числі						
		огірки	помідори	капуста	буряки столові	морква столова	цибуля на ріпку	часник

Усі категорії господарств

1995	489,3	61,2	105,9	74,8	36,9	33,7	67,7	20,1
2000	518,6	62,7	107,0	86,6	41,5	41,0	64,5	23,4
2005	464,4	53,7	93,8	72,4	37,4	39,7	57,3	19,1
2006	470,3	52,8	92,3	75,3	39,9	42,2	57,1	18,1
2007	448,8	50,6	85,4	70,9	38,0	39,8	57,5	18,3
2008	457,9	49,6	80,8	74,3	39,0	42,6	62,0	17,3
2009	456,4	51,5	83,8	70,6	39,1	41,7	58,5	18,9
2010	467,8	51,7	83,6	73,1	41,0	44,2	59,6	19,5
2011	504,1	56,6	85,9	79,8	44,1	48,2	66,6	21,2

у тому числі господарства населення

1995	295,4	41,0	53,3	39,1	23,7	20,1	40,8	20,0
2000	406,8	54,3	72,5	65,6	34,0	30,9	49,3	23,3
2005	413,9	51,6	77,0	67,3	35,4	37,1	49,8	19,1
2006	412,9	50,4	77,0	68,4	37,0	37,5	47,3	18,1
2007	406,1	49,1	75,4	65,4	36,4	37,1	47,9	18,2
2008	405,6	48,2	70,2	66,9	35,9	37,9	50,5	17,2
2009	412,7	50,0	70,1	65,9	37,3	38,7	52,3	18,9
2010	421,2	50,5	71,0	67,7	38,7	40,7	51,9	19,4
2011	449,2	55,2	74,4	72,1	40,6	43,2	56,1	21,0

Рослинництво України • 2011 рік

1.12. ВИРОБНИЦТВО ОВОЧЕВИХ КУЛЬТУР

(тис. т)

Роки	Овочі - всього	У тому числі						
		огірки	помідори	капуста	буряки столові	морква столова	цибуля на ріпку	часник

Усі категорії господарств

1995	5879,8	668,7	1270,7	965,0	551,3	408,5	567,6	82,8
2000	5821,3	709,0	1126,6	1104,6	564,6	496,5	563,0	127,0
2005	7295,0	687,9	1471,8	1493,0	686,7	645,3	751,1	145,6
2006	8058,0	890,4	1751,0	1507,7	761,6	719,5	868,7	145,6
2007	6835,2	743,6	1405,4	1324,8	661,0	597,1	721,7	131,5
2008	7965,1	751,5	1498,1	1695,6	745,4	739,6	1049,2	136,8
2009	8341,0	883,0	2040,8	1526,7	749,8	686,4	875,6	150,1
2010	8122,4	860,1	1824,7	1523,0	742,2	714,6	908,9	157,4
2011	9832,9	965,9	2111,6	2026,1	894,1	864,2	1174,9	171,9

у тому числі господарства населення

1995	4272,7	501,7	823,2	663,5	390,9	276,5	384,9	82,3
2000	4835,0	616,6	809,1	905,0	500,5	396,3	459,4	126,9
2005	6514,3	610,7	1094,8	1410,3	663,0	613,8	676,3	145,4
2006	7083,8	798,8	1351,9	1396,9	725,1	652,3	727,8	145,3
2007	6121,8	666,3	1176,9	1221,7	640,7	561,3	563,7	131,3
2008	6856,5	674,1	1155,1	1526,6	696,3	651,9	794,5	136,5
2009	7220,9	792,4	1440,4	1418,8	722,1	631,8	763,4	149,6
2010	7157,8	782,7	1388,9	1412,0	707,0	650,6	771,3	157,2
2011	8292,4	874,5	1493,1	1792,6	830,2	752,6	902,4	171,0

Рослинництво України • 2011 рік

1.13. УРОЖАЙНІСТЬ ОВОЧЕВИХ КУЛЬТУР

(ц з 1 га площі, з якої зібрано врожай)

Роки	Овочі - всього	У тому числі						
		огірки	помідори	капуста	буряки столові	морква столова	цибуля на ріпку	часник

Усі категорії господарств

1995	120,2	109,2	120,0	129,0	149,5	121,2	83,8	41,1
2000	112,3	113,1	105,3	127,6	136,0	121,0	87,3	54,3
2005	157,1	128,0	156,9	206,2	183,5	162,5	131,1	76,2
2006	171,4	168,6	189,7	200,3	191,0	170,6	152,1	80,5
2007	152,3	147,1	164,6	186,8	173,8	150,1	125,6	72,0
2008	173,9	151,7	185,4	228,3	191,4	173,8	169,2	79,2
2009	182,8	171,6	243,6	216,2	191,6	164,6	149,6	79,3
2010	173,6	166,3	218,2	208,3	181,1	161,9	152,4	80,8
2011	195,0	170,7	245,8	253,8	202,7	179,5	176,3	81,0

у тому числі господарства населення

1995	144,6	122,7	154,3	169,9	164,9	137,3	94,4	41,0
2000	118,9	113,5	111,7	137,9	147,3	128,2	93,3	54,4
2005	157,4	118,3	142,3	209,4	187,1	165,6	135,9	76,2
2006	171,6	158,6	175,5	204,3	195,9	174,1	153,8	80,5
2007	150,7	135,6	156,0	186,8	176,0	151,4	117,8	72,0
2008	169,1	139,8	164,7	228,2	194,2	172,0	157,5	79,3
2009	175,0	158,5	205,6	215,4	193,4	163,3	145,8	79,3
2010	169,9	155,0	195,6	208,7	182,5	160,0	148,7	81,0
2011	184,6	158,3	200,8	248,7	204,6	174,2	160,9	81,5

Рослинництво України • 2011 рік

1.14. ІНДЕКСИ ВИРОБНИЦТВА ОСНОВНИХ СІЛЬСЬКОГОСПОДАРСЬКИХ КУЛЬТУР

(у відсотках до попереднього року)

Роки	Зернові і зернобобові культури	Цукрові буряки (фабричні)	Соняшник на зерно	Картопля	Овочі	Плоди та ягоди	Виноград
Усі категорії господарств							
1991	75,8	81,7	89,9	87,0	89,0	53,0	80,5
1996	72,4	77,6	74,2	125,0	86,2	101,4	109,0
2000	99,5	93,8	123,7	155,9	109,3	189,6	167,8
2005	90,9	93,2	154,3	93,8	104,8	103,3	118,3
2006	90,1	145,0	113,1	100,0	110,5	65,9	68,0
2007	85,5	75,7	78,4	98,1	84,8	131,9	119,5
2008	181,9	79,1	156,3	102,3	116,5	102,3	115,5
2009	86,4	74,9	97,5	100,6	104,7	107,6	112,9
2010	85,3	136,6	106,4	95,1	97,4	107,9	87,0
2011	144,5	136,3	128,0	129,6	121,1	108,6	127,9
Сільськогосподарські підприємства							
1991	75,1	81,7	88,9	67,3	74,5	32,6	76,6
1996	70,7	76,1	73,9	138,8	58,4	158,7	110,3
2000	92,3	91,6	114,9	142,6	104,4	297,4	181,8
2005	90,8	95,2	154,2	88,0	101,6	107,0	121,4
2006	89,3	156,8	112,0	114,7	124,8	68,1	60,0
2007	88,9	77,5	81,2	141,3	73,2	145,4	151,5
2008	184,2	79,9	156,8	112,4	155,4	117,0	120,3
2009	85,1	77,6	97,9	118,5	101,0	92,7	110,0
2010	83,1	138,4	107,9	93,2	86,1	133,5	83,8
2011	148,5	135,4	130,5	155,8	159,7	104,5	129,7

Продовження табл.1.14.

(у відсотках до попереднього року)

Роки	Зернові і зернобобові культури	Цукрові буряки (фабричні)	Соняшник на зерно	Картопля	Овочі	Плоди та ягоди	Виноград
------	--------------------------------	---------------------------	-------------------	----------	-------	----------------	----------

у тому числі фермерські господарства

1991	–	–	–	–	–	–	–
1996	64,8	86,6	70,3	180,4	87,6	158,5	152,8
2000	190,0	170,6	193,8	267,3	175,4	1300,0	140,0
2005	98,4	97,4	170,9	94,4	109,5	142,1	103,6
2006	103,5	171,9	115,2	110,9	143,4	100,9	106,9
2007	76,9	59,8	81,3	124,6	75,1	117,4	177,4
2008	211,0	58,0	171,7	115,9	164,0	181,3	123,6
2009	81,0	55,6	96,3	97,7	81,1	97,0	132,4
2010	84,6	254,1	106,1	121,7	94,7	164,4	74,4
2011	143,2	116,5	136,2	160,1	181,4	104,1	204,5

Господарства населення

1991	99,4	100,4	130,7	94,8	128,2	70,6	95,6
1996	91,8	134,9	82,3	124,4	96,7	90,2	105,2
2000	151,9	113,7	268,0	156,1	110,4	175,5	142,1
2005	91,3	86,5	154,8	93,8	105,2	102,9	114,3
2006	92,8	101,7	117,3	99,8	108,7	65,7	79,1
2007	75,3	65,5	68,5	97,5	86,4	130,0	85,8
2008	173,7	74,2	154,5	102,1	112,0	100,1	106,5
2009	91,0	55,8	95,9	100,2	105,3	110,3	118,9
2010	93,2	118,6	99,9	95,2	99,1	104,0	93,4
2011	132,0	146,9	116,5	128,9	115,9	109,4	124,8

II.

***ВИРОБНИЦТВО ОСНОВНИХ СІЛЬСЬКОГОСПОДАРСЬКИХ
КУЛЬТУР ЗА РЕГІОНАМИ***



2.1. ПЛОЩА, З ЯКОЇ ЗІБРАНО ЗЕРНОВІ І ЗЕРНОБОБОВІ КУЛЬТУРИ

(тис. га)

	1990	1995	2000	2005	2009	2010	2011
Україна	14522,2	13962,5	12586,8	14605,2	15469,7	14575,7	15321,3
Автономна Республіка Крим області	547,7	556,7	529,7	546,2	681,2	662,4	604,7
Вінницька	830,1	780,2	737,8	742,0	836,4	843,7	860,1
Волинська	286,8	309,5	259,0	280,9	253,5	240,6	251,9
Дніпропетровська	909,7	907,3	772,9	1019,6	1078,2	1072,2	1120,3
Донецька	675,1	636,2	547,0	772,8	714,2	724,4	774,7
Житомирська	503,9	470,5	382,9	366,4	397,3	369,4	383,7
Закарпатська	64,2	65,9	64,7	80,0	83,2	77,8	85,7
Запорізька	808,5	714,7	743,2	768,0	869,1	838,2	842,1
Івано-Франківська	145,6	140,1	116,3	129,7	123,8	118,6	135,3
Київська	594,1	553,1	578,2	668,1	644,3	606,8	615,7
Кіровоградська	821,2	782,0	694,2	853,5	862,0	822,1	847,3
Луганська	606,6	604,4	375,4	516,5	509,3	414,6	497,8
Львівська	303,2	303,5	240,0	267,7	269,6	241,5	263,7
Миколаївська	763,7	725,3	628,0	846,9	894,6	876,8	925,2
Одеська	896,3	925,8	878,6	1139,0	1181,6	1147,6	1095,2
Полтавська	837,2	787,9	746,1	911,0	1011,3	925,6	980,3
Рівненська	282,4	290,5	234,6	265,3	250,0	239,2	242,7
Сумська	607,3	599,6	533,2	527,8	654,6	600,3	658,9
Тернопільська	405,5	382,7	381,5	443,3	469,1	455,1	459,3
Харківська	793,5	771,7	702,8	811,0	947,5	677,4	938,5
Херсонська	798,7	720,6	677,7	695,5	738,9	685,3	765,1
Хмельницька	635,8	557,3	521,2	543,4	537,9	553,5	541,3
Черкаська	612,2	562,2	585,9	656,3	695,1	647,9	656,0
Чернівецька	131,3	135,8	134,5	136,5	124,4	129,0	129,4
Чернігівська	661,6	678,6	521,6	618,0	642,6	605,7	646,4

2.2. ВИРОБНИЦТВО ЗЕРНОВИХ І ЗЕРНОБОБОВИХ КУЛЬТУР

(тис. т)

	1990	1995	2000	2005	2009	2010	2011
Україна	51009,0	33929,8	24459,0	38015,5	46028,3	39270,9	56746,8
Автономна Республіка Крим області	1988,2	1505,2	1064,4	1159,9	1662,5	1403,8	1930,8
Вінницька	3074,0	2229,8	1744,5	2034,6	3092,3	3111,3	4243,6
Волинська	922,0	818,9	503,1	677,0	639,7	579,4	747,8
Дніпропетровська	3552,1	2043,1	1571,4	2908,4	2817,2	2708,6	3456,1
Донецька	2551,2	1482,2	1011,0	1911,8	1724,3	1796,6	2285,6
Житомирська	1352,1	1110,3	721,4	750,3	1237,6	1086,9	1507,2
Закарпатська	305,9	196,9	166,8	295,8	301,7	255,8	321,8
Запорізька	3093,7	1533,0	1150,1	1806,4	2130,7	1905,4	2193,2
Івано-Франківська	503,3	421,8	253,1	334,9	402,0	346,5	536,6
Київська	2112,2	1544,1	1430,5	2283,8	2482,6	2003,0	2785,4
Кіровоградська	3210,3	1971,3	1378,4	2478,7	2534,2	2374,1	3464,9
Луганська	1876,5	1020,5	441,7	1311,4	1055,5	811,1	1268,5
Львівська	1009,7	865,8	481,4	626,8	822,5	622,7	961,6
Миколаївська	2706,2	1660,0	921,3	1763,4	2465,1	2200,7	2628,2
Одеська	2674,2	1955,4	1581,3	2668,8	2838,7	2928,7	3194,3
Полтавська	3450,4	2016,0	1407,8	2850,7	3829,9	2853,7	5055,0
Рівненська	864,8	755,2	494,7	599,2	696,3	635,8	790,5
Сумська	1886,7	1380,1	967,6	1119,2	2005,0	1323,9	2522,2
Тернопільська	1319,1	1203,8	740,6	1044,8	1573,9	1261,0	1882,8
Харківська	3007,4	1424,3	1267,6	2406,6	2527,4	1266,5	3473,3
Херсонська	2792,4	1771,8	1166,3	1539,3	1768,9	1514,8	2481,1
Хмельницька	2063,0	1612,4	1241,7	1204,9	1701,6	1742,8	2180,1
Черкаська	2374,7	1674,0	1594,1	2217,2	3194,9	2531,1	3761,9
Чернівецька	581,9	485,3	325,9	426,9	474,8	488,5	592,9
Чернігівська	1737,2	1248,6	832,3	1594,7	2049,0	1518,2	2481,4

2.3. УРОЖАЙНІСТЬ ЗЕРНОВИХ І ЗЕРНОБОБОВИХ КУЛЬТУР

(ц з 1 га площі, з якої зібрано врожай)

	1990	1995	2000	2005	2009	2010	2011
Україна	35,1	24,3	19,4	26,0	29,8	26,9	37,0
Автономна Республіка Крим області	36,3	27,0	20,1	21,2	24,4	21,2	31,9
Вінницька	37,0	28,6	23,6	27,4	37,0	36,9	49,3
Волинська	32,2	26,5	19,4	24,1	25,2	24,1	29,7
Дніпропетровська	39,1	22,5	20,3	28,5	26,1	25,3	30,8
Донецька	37,8	23,3	18,5	24,7	24,1	24,8	29,5
Житомирська	26,8	23,6	18,8	20,5	31,1	29,4	39,3
Закарпатська	47,7	29,9	25,8	37,0	36,3	32,8	37,6
Запорізька	38,3	21,5	15,5	23,5	24,5	22,7	26,0
Івано-Франківська	34,6	30,1	21,8	25,8	32,5	29,2	39,6
Київська	35,6	27,9	24,7	34,2	38,5	33,0	45,2
Кіровоградська	39,1	25,2	19,9	29,0	29,4	28,9	40,9
Луганська	30,9	16,9	11,8	25,4	20,7	19,6	25,5
Львівська	33,3	28,5	20,1	23,4	30,5	25,8	36,5
Миколаївська	35,4	22,9	14,7	20,8	27,6	25,1	28,4
Одеська	29,8	21,1	18,0	23,4	24,0	25,5	29,2
Полтавська	41,2	25,6	18,9	31,3	37,9	30,8	51,6
Рівненська	30,6	26,0	21,1	22,6	27,8	26,6	32,6
Сумська	31,1	23,0	18,2	21,2	30,6	22,1	38,3
Тернопільська	32,5	31,4	19,4	23,6	33,6	27,7	41,0
Харківська	37,9	18,5	18,0	29,7	26,7	18,7	37,0
Херсонська	35,0	24,6	17,2	22,1	23,9	22,1	32,4
Хмельницька	32,4	28,9	23,8	22,2	31,6	31,5	40,3
Черкаська	38,8	29,8	27,2	33,8	46,0	39,1	57,3
Чернівецька	44,3	35,7	24,2	31,3	38,2	37,9	45,8
Чернігівська	26,3	18,4	16,0	25,8	31,9	25,1	38,4

2.4. ПЛОЩА, З ЯКОЇ ЗІБРАНО ПШЕНИЦЮ

(тис. га)

	1990	1995	2000	2005	2009	2010	2011
Україна	7557,7	5479,4	5161,6	6571,0	6752,9	6284,1	6657,3
Автономна Республіка Крим області	269,5	253,7	302,2	361,8	385,5	364,4	351,5
Вінницька	357,0	314,3	321,6	324,2	367,2	382,9	387,8
Волинська	139,3	132,8	127,4	145,7	136,4	126,7	129,0
Дніпропетровська	529,5	206,8	210,5	408,0	467,1	470,9	464,9
Донецька	388,3	135,9	104,4	371,0	390,0	408,6	417,9
Житомирська	220,3	181,4	153,8	116,0	120,1	118,2	119,1
Закарпатська	29,3	30,7	23,0	29,1	32,1	26,7	33,6
Запорізька	564,8	193,7	309,6	384,8	488,9	484,4	483,9
Івано-Франківська	76,2	69,1	54,2	62,3	53,2	48,9	55,6
Київська	291,5	247,2	281,2	294,1	263,0	237,5	223,6
Кіровоградська	472,6	379,9	273,8	326,4	298,2	294,0	292,7
Луганська	308,5	157,4	62,4	269,4	303,7	239,9	275,9
Львівська	165,8	172,2	136,7	158,8	155,8	140,2	152,6
Миколаївська	481,5	373,6	311,9	420,9	362,8	360,3	393,1
Одеська	489,6	442,1	473,8	527,1	451,5	465,9	461,7
Полтавська	406,7	315,3	220,3	316,7	342,0	260,5	305,0
Рівненська	114,2	115,4	101,2	113,5	116,0	111,5	107,5
Сумська	224,1	169,0	195,7	197,5	242,7	243,0	223,9
Тернопільська	191,3	183,7	180,3	232,3	237,6	236,7	221,6
Харківська	433,8	222,4	259,1	387,9	466,0	208,7	421,3
Херсонська	547,8	398,9	366,9	425,7	410,0	374,7	444,7
Хмельницька	285,2	277,7	244,0	250,9	215,0	221,4	234,1
Черкаська	267,3	247,9	235,5	235,8	241,5	240,2	241,4
Чернівецька	51,2	56,2	56,8	50,7	38,0	39,9	40,1
Чернігівська	252,4	201,9	155,3	160,4	168,6	178,0	174,8

Рослинництво України • 2011 рік

Держстат України



Департамент статистики сільського господарства та навколишнього середовища

2.5. ВИРОБНИЦТВО ПШЕНИЦІ

(тис. т)

	1990	1995	2000	2005	2009	2010	2011
Україна	30373,7	16273,3	10197,0	18699,2	20886,4	16851,3	22323,6
Автономна Республіка Крим області	984,1	697,0	624,3	814,4	894,8	772,3	1172,6
Вінницька	1565,2	1083,9	799,9	939,8	1466,7	1260,2	1726,4
Волинська	503,0	433,8	293,0	407,5	376,6	329,6	416,4
Дніпропетровська	2391,5	536,1	347,4	1420,6	1394,1	1343,6	1431,5
Донецька	1685,7	373,8	154,9	1159,2	1116,5	1215,8	1397,7
Житомирська	642,2	505,4	337,3	267,8	392,0	297,4	358,0
Закарпатська	151,0	85,0	42,7	93,9	93,9	56,4	100,9
Запорізька	2402,5	487,8	528,6	1160,8	1386,0	1263,1	1458,1
Івано-Франківська	270,1	224,9	120,9	150,3	159,8	121,1	204,8
Київська	1186,4	856,2	729,9	1023,2	968,7	596,7	600,2
Кіровоградська	2070,0	1199,7	497,1	1069,3	923,7	884,8	1014,7
Луганська	1107,5	306,0	55,8	850,5	737,0	563,2	697,4
Львівська	564,4	543,3	298,6	388,3	486,9	354,4	532,3
Миколаївська	1902,5	1093,7	510,2	940,1	1070,1	1028,4	1205,0
Одеська	1652,3	1198,6	923,8	1268,0	1194,0	1317,6	1471,9
Полтавська	1978,7	975,4	269,3	1033,9	1216,7	680,1	1036,4
Рівненська	394,3	369,8	253,4	287,5	357,3	323,8	396,1
Сумська	871,3	477,3	328,9	479,8	831,2	535,9	634,4
Тернопільська	697,0	689,6	402,3	548,1	839,9	593,5	848,0
Харківська	1968,9	418,9	390,8	1410,9	1444,5	435,2	1536,1
Херсонська	2056,9	1199,4	690,6	1041,3	1000,0	908,9	1544,2
Хмельницька	1037,4	903,9	666,8	565,4	753,9	637,0	970,3
Черкаська	1244,6	939,6	582,0	848,9	1091,5	840,6	959,7
Чернівецька	241,2	226,7	113,0	125,8	131,5	106,4	152,6
Чернігівська	804,9	447,5	235,5	403,9	559,1	385,3	457,9

Рослинництво України • 2011 рік



2.6. УРОЖАЙНІСТЬ ПШЕНИЦІ

(ц з 1 га площі, з якої зібрано врожай)

	1990	1995	2000	2005	2009	2010	2011
Україна	40,2	29,7	19,8	28,5	30,9	26,8	33,5
Автономна Республіка Крим	36,5	27,5	20,7	22,5	23,2	21,2	33,4
області							
Вінницька	43,8	34,5	24,9	29,0	39,9	32,9	44,5
Волинська	36,1	32,7	23,0	28,0	27,6	26,0	32,3
Дніпропетровська	45,2	25,9	16,5	34,8	29,8	28,5	30,8
Донецька	43,4	27,5	14,9	31,2	28,6	29,8	33,4
Житомирська	29,1	27,9	21,9	23,1	32,6	25,2	30,1
Закарпатська	51,5	27,6	18,5	32,3	29,2	21,2	30,1
Запорізька	42,5	25,2	17,1	30,2	28,3	26,1	30,1
Івано-Франківська	35,5	32,6	22,3	24,1	30,0	24,8	36,9
Київська	40,7	34,6	26,0	34,8	36,8	25,1	26,8
Кіровоградська	43,8	31,6	18,2	32,8	31,0	30,1	34,7
Луганська	35,9	19,4	8,9	31,6	24,3	23,5	25,3
Львівська	34,0	31,6	21,9	24,4	31,3	25,3	34,9
Миколаївська	39,5	29,3	16,4	22,3	29,5	28,5	30,7
Одеська	33,8	27,1	19,5	24,1	26,4	28,3	31,9
Полтавська	48,6	30,9	12,2	32,6	35,6	26,1	34,0
Рівненська	34,5	32,1	25,1	25,3	30,8	29,0	36,8
Сумська	38,9	28,2	16,8	24,3	34,3	22,0	28,3
Тернопільська	36,4	37,5	22,3	23,6	35,4	25,1	38,3
Харківська	45,4	18,8	15,1	36,4	31,0	20,8	36,5
Херсонська	37,6	30,1	18,8	24,5	24,4	24,3	34,7
Хмельницька	36,4	32,5	27,3	22,5	35,1	28,8	41,4
Черкаська	46,6	37,9	24,7	36,0	45,2	35,0	39,8
Чернівецька	47,1	40,3	19,9	24,8	34,6	26,6	38,0
Чернігівська	31,9	22,2	15,2	25,2	33,2	21,7	26,2



2.7. ПЛОЩА, З ЯКОЇ ЗІБРАНО ЯЧМІНЬ

(тис. га)

	1990	1995	2000	2005	2009	2010	2011
Україна	2712,0	4413,2	3689,1	4350,4	4993,5	4316,9	3684,2
Автономна Республіка Крим	213,3	237,7	178,5	152,8	260,1	257,0	207,9
області							
Вінницька	160,6	202,4	194,4	224,9	265,2	222,7	169,0
Волинська	55,8	67,4	39,9	31,5	32,3	32,8	31,5
Дніпропетровська	131,0	388,9	289,9	360,3	388,5	353,4	310,3
Донецька	156,4	337,5	300,2	264,8	212,5	202,9	216,6
Житомирська	105,0	121,8	77,8	70,6	79,9	56,5	43,2
Закарпатська	11,3	11,2	8,0	8,3	7,7	7,5	5,2
Запорізька	118,6	361,4	301,8	294,0	308,6	281,4	250,9
Івано-Франківська	36,8	34,7	21,3	22,5	24,5	23,0	22,4
Київська	85,6	119,1	109,2	149,4	167,7	122,7	108,6
Кіровоградська	114,4	178,9	211,4	318,7	374,7	303,5	220,2
Луганська	119,0	229,6	100,3	142,1	112,5	92,4	96,2
Львівська	71,5	70,4	37,0	31,0	40,2	36,3	33,2
Миколаївська	151,5	220,8	215,9	332,9	461,0	429,2	378,4
Одеська	158,9	246,3	210,3	385,0	541,8	484,8	405,5
Полтавська	112,2	209,6	244,0	287,6	302,6	239,0	184,9
Рівненська	66,4	77,0	50,2	50,6	55,4	54,2	49,4
Сумська	133,7	226,9	143,3	161,9	158,8	119,6	107,4
Тернопільська	87,0	99,0	103,5	116,7	132,3	112,1	93,6
Харківська	129,2	319,7	265,7	275,7	298,0	242,9	207,2
Херсонська	134,1	230,2	218,3	201,2	275,5	259,7	243,9
Хмельницька	131,6	122,2	133,9	145,7	170,8	145,7	114,4
Черкаська	77,9	107,4	140,6	207,2	215,0	155,9	114,8
Чернівецька	26,8	24,0	20,6	25,1	23,6	20,5	19,4
Чернігівська	123,4	169,2	73,1	90,1	84,3	61,2	50,1

2.8. ВИРОБНИЦТВО ЯЧМЕНЮ

(тис. т)

	1990	1995	2000	2005	2009	2010	2011
Україна	9168,9	9633,2	6871,9	8975,1	11833,1	8484,9	9097,7
Автономна Республіка Крим	760,1	644,2	329,2	238,1	611,1	470,4	569,7
області							
Вінницька	589,2	542,9	443,5	517,6	705,3	547,0	535,3
Волинська	211,4	166,5	83,1	84,0	77,3	72,3	80,7
Дніпропетровська	469,6	808,8	573,0	735,7	793,4	654,9	629,7
Донецька	500,1	710,6	563,5	410,5	351,6	370,8	451,4
Житомирська	340,4	305,3	169,7	148,2	221,4	128,5	102,9
Закарпатська	61,8	31,6	13,5	23,9	20,8	15,8	13,4
Запорізька	362,2	788,6	430,7	461,5	602,4	474,7	493,8
Івано-Франківська	134,9	97,1	40,1	58,2	70,4	54,8	72,2
Київська	305,6	299,8	312,6	455,1	521,1	313,0	282,9
Кіровоградська	434,8	365,2	411,6	715,1	899,7	566,2	504,5
Луганська	331,0	333,1	97,6	219,0	172,9	123,4	181,8
Львівська	284,9	184,5	70,4	71,2	112,5	72,4	98,8
Миколаївська	526,2	368,1	261,5	579,5	1187,9	884,7	880,7
Одеська	478,5	466,6	320,0	796,9	1261,0	1041,1	1052,7
Полтавська	416,8	498,0	501,3	672,6	736,9	449,5	426,9
Рівненська	238,8	192,1	109,3	119,8	152,3	129,3	147,8
Сумська	409,8	548,0	329,1	336,8	372,8	203,4	230,2
Тернопільська	314,6	271,6	176,3	260,7	364,2	236,9	297,5
Харківська	454,0	585,6	534,6	610,5	599,4	346,0	514,0
Херсонська	391,7	430,9	319,9	309,8	588,2	422,2	660,5
Хмельницька	440,1	339,1	273,6	333,1	425,6	343,7	347,4
Черкаська	273,0	280,3	354,8	549,1	695,5	391,0	363,0
Чернівецька	112,7	83,5	32,7	58,5	57,8	45,8	55,8
Чернігівська	326,7	291,2	120,3	209,7	231,6	127,1	104,1

Рослинництво України • 2011 рік



2.9. УРОЖАЙНІСТЬ ЯЧМЕНЮ

(ц з 1 га площі, з якої зібрано врожай)

	1990	1995	2000	2005	2009	2010	2011
Україна	33,8	21,8	18,6	20,6	23,7	19,7	24,7
Автономна Республіка Крим	35,6	27,1	18,4	15,6	23,5	18,3	27,4
області							
Вінницька	36,7	26,8	22,8	23,0	26,6	24,6	31,7
Волинська	37,9	24,7	20,8	26,7	23,9	22,0	25,7
Дніпропетровська	35,9	20,8	19,8	20,4	20,4	18,5	20,3
Донецька	32,0	21,1	18,8	15,5	16,5	18,3	20,8
Житомирська	32,4	25,1	21,8	21,0	27,7	22,7	23,8
Закарпатська	54,8	28,3	16,9	28,7	26,9	21,0	25,8
Запорізька	30,6	21,8	14,3	15,7	19,5	16,9	19,7
Івано-Франківська	36,6	28,0	18,9	25,9	28,7	23,9	32,2
Київська	35,7	25,2	28,6	30,5	31,1	25,5	26,1
Кіровоградська	38,0	20,4	19,5	22,4	24,0	18,7	22,9
Луганська	27,8	14,5	9,7	15,4	15,4	13,3	18,9
Львівська	39,8	26,2	19,1	23,0	28,0	20,0	29,8
Миколаївська	34,7	16,7	12,1	17,4	25,8	20,6	23,3
Одеська	30,1	18,9	15,2	20,7	23,3	21,5	26,0
Полтавська	37,2	23,8	20,5	23,4	24,4	18,8	23,1
Рівненська	36,0	24,9	21,8	23,7	27,5	23,9	29,9
Сумська	30,7	24,2	23,0	20,8	23,5	17,0	21,4
Тернопільська	36,2	27,4	17,0	22,3	27,5	21,1	31,8
Харківська	35,1	18,3	20,1	22,1	20,1	14,2	24,8
Херсонська	29,2	18,7	14,7	15,4	21,4	16,3	27,1
Хмельницька	33,4	27,8	20,4	22,9	24,9	23,6	30,4
Черкаська	35,0	26,1	25,2	26,5	32,4	25,1	31,6
Чернівецька	42,1	34,8	15,9	23,3	24,4	22,4	28,8
Чернігівська	26,5	17,2	16,5	23,3	27,5	20,8	20,8

2.10. ПЛОЩА, З ЯКОЇ ЗІБРАНО КУКУРУДЗУ

(тис. га)

	1990	1995	2000	2005	2009	2010	2011
Україна	1223,1	1161,3	1278,8	1659,5	2089,1	2647,6	3543,7
Автономна Республіка Крим області	17,5	6,9	1,6	5,0	4,1	5,0	6,1
Вінницька	92,4	81,5	75,1	91,7	140,6	189,3	253,5
Волинська	4,8	0,7	0,8	2,8	7,0	10,2	17,6
Дніпропетровська	118,6	167,1	178,4	188,2	183,9	219,2	291,7
Донецька	55,4	95,9	90,0	82,6	69,7	76,3	96,2
Житомирська	10,9	2,6	2,1	16,3	54,7	80,2	123,1
Закарпатська	14,3	16,8	26,6	34,5	37,9	38,6	41,4
Запорізька	47,0	59,8	66,3	51,2	34,9	36,1	54,7
Івано-Франківська	8,0	13,7	16,6	20,5	27,3	30,1	38,9
Київська	45,0	29,2	26,1	87,2	133,7	183,6	225,3
Кіровоградська	104,9	71,5	94,8	130,0	131,7	181,7	285,6
Луганська	38,1	78,0	83,7	44,6	40,4	42,2	71,0
Львівська	7,2	5,8	5,5	16,0	24,8	26,7	39,5
Миколаївська	38,8	45,2	46,0	57,2	39,9	52,5	97,3
Одеська	103,8	108,0	125,3	148,0	86,0	100,0	130,1
Полтавська	104,4	73,6	116,9	207,2	298,0	377,7	444,2
Рівненська	13,4	3,0	3,6	8,6	13,4	15,7	29,3
Сумська	50,7	16,8	16,6	22,9	107,6	136,4	233,7
Тернопільська	23,1	22,0	24,5	34,1	56,8	74,5	109,0
Харківська	61,5	95,8	74,1	76,5	104,5	156,2	223,3
Херсонська	42,6	22,4	27,5	23,9	21,6	21,8	34,7
Хмельницька	57,8	29,9	23,3	31,1	63,1	111,0	119,4
Черкаська	106,8	61,7	86,4	128,4	185,8	216,1	259,9
Чернівецька	33,1	39,0	39,3	49,9	58,6	62,9	63,6
Чернігівська	23,0	14,4	27,8	100,9	163,1	203,6	254,6

2.11. ВИРОБНИЦТВО КУКУРУДЗИ

(тис. т)

	1990	1995	2000	2005	2009	2010	2011
Україна	4736,8	3391,8	3848,1	7166,6	10486,3	11953,0	22837,8
Автономна Республіка Крим області	93,4	16,7	2,4	30,1	35,8	40,4	48,5
Вінницька	380,1	276,4	271,5	435,4	817,7	1231,1	1899,5
Волинська	19,0	1,7	2,3	12,7	43,3	62,0	124,4
Дніпропетровська	390,7	507,8	519,7	651,3	571,5	667,1	1314,0
Донецька	204,1	306,6	223,2	272,3	197,8	163,4	362,1
Житомирська	33,8	11,7	6,3	111,3	378,8	499,1	891,4
Закарпатська	71,2	67,2	99,9	159,9	177,0	175,1	198,0
Запорізька	177,7	135,6	120,6	134,1	91,1	112,3	165,7
Івано-Франківська	34,7	48,3	52,0	82,6	136,3	143,3	225,4
Київська	187,3	100,4	112,0	565,3	848,9	993,1	1810,7
Кіровоградська	422,3	205,3	314,4	583,9	618,3	863,2	1872,2
Луганська	142,5	216,2	152,0	157,4	77,8	73,3	278,9
Львівська	29,2	26,1	24,6	73,7	133,5	139,1	252,8
Миколаївська	135,9	102,6	99,8	197,8	156,4	226,6	453,3
Одеська	333,8	148,0	260,8	469,9	234,6	410,4	519,5
Полтавська	479,4	258,9	381,0	991,4	1759,6	1654,2	3505,0
Рівненська	53,0	13,6	12,0	43,1	64,2	76,5	138,3
Сумська	159,2	55,0	51,4	98,4	564,4	476,6	1505,4
Тернопільська	85,7	77,6	72,0	138,1	305,4	392,7	685,9
Харківська	177,7	255,8	190,7	286,8	370,5	406,2	1260,4
Херсонська	221,6	58,5	73,8	106,8	117,5	115,4	181,8
Хмельницька	228,8	110,0	114,5	131,9	376,0	660,4	756,0
Черкаська	434,2	207,6	426,7	672,0	1289,1	1234,7	2366,5
Чернівецька	167,6	135,4	155,3	227,7	278,4	329,0	371,0
Чернігівська	73,7	48,8	109,2	532,7	842,4	807,8	1651,1

Рослинництво України • 2011 рік

2.12. УРОЖАЙНІСТЬ КУКУРУДЗИ

(ц з 1 га площі, з якої зібрано врожай)

	1990	1995	2000	2005	2009	2010	2011
Україна	38,7	29,2	30,1	43,2	50,2	45,1	64,4
Автономна Республіка Крим	53,4	24,1	14,8	60,0	88,1	80,4	79,7
області							
Вінницька	41,2	33,9	36,2	47,5	58,1	65,0	74,9
Волинська	39,3	25,7	31,2	45,2	61,9	60,8	70,8
Дніпропетровська	32,9	30,4	29,1	34,6	31,1	30,4	45,0
Донецька	36,8	32,0	24,8	33,0	28,3	21,4	37,7
Житомирська	30,9	44,9	30,7	68,3	69,2	62,3	72,4
Закарпатська	49,8	40,1	37,6	46,3	46,7	45,3	47,8
Запорізька	37,8	22,7	18,2	26,2	26,1	31,1	30,3
Івано-Франківська	43,6	35,2	31,3	40,3	50,0	47,7	57,9
Київська	41,7	34,4	43,0	64,8	63,5	54,1	80,4
Кіровоградська	40,3	28,7	33,2	44,9	47,0	47,5	65,6
Луганська	37,4	27,7	18,2	35,3	19,3	17,4	39,3
Львівська	40,7	45,2	44,8	46,0	53,8	52,1	63,9
Миколаївська	35,1	22,7	21,7	34,6	39,2	43,2	46,6
Одеська	32,2	13,7	20,8	31,7	27,3	41,0	39,9
Полтавська	45,9	35,2	32,6	47,8	59,0	43,8	78,9
Рівненська	39,5	45,4	33,2	49,9	47,9	48,8	47,1
Сумська	31,4	32,8	31,0	43,1	52,5	34,9	64,4
Тернопільська	37,1	35,3	29,4	40,5	53,8	52,7	62,9
Харківська	28,9	26,7	25,7	37,5	35,5	26,0	56,5
Херсонська	52,0	26,1	26,8	44,7	54,6	52,9	52,4
Хмельницька	39,6	36,8	49,1	42,4	59,5	59,5	63,3
Черкаська	40,6	33,6	49,4	52,3	69,4	57,2	91,1
Чернівецька	50,6	34,7	39,5	45,6	47,5	52,3	58,3
Чернігівська	32,0	33,9	39,4	52,8	51,6	39,7	64,9

2.13. ПЛОЩА, З ЯКОЇ ЗІБРАНО ЦУКРОВІ БУРЯКИ (ФАБРИЧНІ)

(тис. га)

	1990	1995	2000	2005	2009	2010	2011
Україна	1605,4	1448,5	747,0	623,3	319,7	492,0	515,8
Автономна Республіка Крим	–	1,8	–	–	–	–	–
області							
Вінницька	202,5	184,9	102,9	81,4	48,5	75,1	72,0
Волинська	37,1	32,8	26,6	29,0	8,6	16,1	19,5
Дніпропетровська	23,7	33,7	16,8	17,4	1,1	1,5	2,5
Донецька	–	8,1	2,9	2,8	0,9	1,0	1,1
Житомирська	50,1	45,7	18,1	23,4	10,5	13,1	16,5
Закарпатська	–	–	–	–	–	–	–
Запорізька	0,2	7,2	2,1	1,5	–	0,1	0,0
Івано-Франківська	20,2	16,2	8,7	7,4	0,7	3,7	4,0
Київська	114,5	103,4	55,3	55,0	24,7	40,9	40,1
Кіровоградська	127,0	101,2	47,6	27,8	11,8	17,9	20,6
Луганська	–	4,8	6,0	0,9	–	0,1	0,0
Львівська	47,1	44,8	22,8	22,2	8,9	14,0	17,2
Миколаївська	37,1	39,2	12,2	7,5	0,4	0,5	0,4
Одеська	44,6	40,6	18,7	6,4	–	0,4	0,1
Полтавська	157,0	132,9	59,1	61,3	55,7	72,3	65,2
Рівненська	51,1	39,9	21,0	33,0	22,9	30,7	32,6
Сумська	119,5	99,3	45,3	29,8	8,6	14,5	21,2
Тернопільська	107,3	91,2	63,9	54,8	37,8	60,7	59,9
Харківська	110,8	115,9	75,5	52,1	24,1	30,6	36,1
Херсонська	–	5,4	1,2	0,8	–	–	–
Хмельницька	144,7	115,0	57,9	37,4	28,0	47,6	50,3
Черкаська	140,5	120,6	48,5	42,7	17,7	35,4	38,3
Чернівецька	29,9	23,4	15,5	6,9	2,8	4,2	4,6
Чернігівська	40,5	40,5	18,4	21,8	6,0	11,6	13,6

2.14. ВИРОБНИЦТВО ЦУКРОВИХ БУРЯКІВ (ФАБРИЧНИХ)

(тис. т)

	1990	1995	2000	2005	2009	2010	2011
Україна	44264,5	29650,4	13198,8	15467,8	10067,5	13749,2	18740,5
Автономна Республіка Крим	–	22,5	–	–	–	–	–
області							
Вінницька	5748,7	3981,2	1916,3	2050,4	1404,6	2456,5	3012,7
Волинська	1168,1	596,7	486,3	711,1	262,4	473,6	635,0
Дніпропетровська	671,9	763,4	270,2	358,6	38,6	32,6	82,6
Донецька	–	156,7	36,6	46,7	15,3	17,0	25,4
Житомирська	1299,9	974,7	388,3	595,2	216,0	304,1	565,1
Закарпатська	–	–	–	–	–	–	–
Запорізька	2,2	98,1	26,9	25,5	–	2,7	1,8
Івано-Франківська	665,4	427,4	201,7	151,4	18,3	80,4	99,5
Київська	3261,2	2564,7	1215,9	1562,4	747,8	1093,8	1490,6
Кіровоградська	2541,2	1897,7	642,4	698,5	331,3	513,3	788,6
Луганська	–	96,0	77,7	18,0	–	0,5	0,1
Львівська	1597,4	924,4	400,6	437,3	316,2	529,5	673,8
Миколаївська	988,9	582,3	130,4	145,5	8,5	18,5	22,7
Одеська	873,4	524,1	213,5	116,2	–	8,1	2,6
Полтавська	4624,6	2711,2	975,1	1543,1	2077,7	1802,5	2654,0
Рівненська	1638,5	763,0	431,4	582,0	834,5	1010,5	1003,1
Сумська	2972,9	1657,5	772,8	644,3	333,2	335,6	821,6
Тернопільська	3313,4	2011,0	1202,3	1476,1	1208,7	1554,6	1988,7
Харківська	2801,8	2509,7	1116,5	1102,7	482,3	462,2	985,3
Херсонська	–	81,1	25,1	32,8	–	–	–
Хмельницька	3977,8	2369,1	1146,2	1040,6	912,5	1605,8	1754,9
Черкаська	4096,8	2634,1	859,7	1252,8	602,7	977,0	1439,3
Чернівецька	974,9	557,0	321,6	181,5	35,5	103,9	148,5
Чернігівська	1045,5	746,8	341,3	695,1	221,4	366,5	544,6

Рослинництво України • 2011 рік

2.15. УРОЖАЙНІСТЬ ЦУКРОВИХ БУРЯКІВ (ФАБРИЧНИХ)

(ц з 1 га площі, з якої зібрано врожай)

	1990	1995	2000	2005	2009	2010	2011
Україна	275,7	204,7	176,7	248,2	314,9	279,5	363,3
Автономна Республіка Крим	–	124,8	–	–	–	–	–
області							
Вінницька	283,9	215,4	186,2	251,9	289,8	327,3	418,3
Волинська	314,7	181,8	182,9	245,7	307,0	294,2	326,5
Дніпропетровська	284,0	226,6	161,3	206,6	344,5	212,7	328,6
Донецька	–	193,0	126,2	165,1	160,2	170,8	238,8
Житомирська	259,7	213,2	214,4	254,3	205,3	232,7	343,4
Закарпатська	–	–	–	–	–	–	–
Запорізька	128,3	136,7	130,0	170,4	–	197,8	443,3
Івано-Франківська	329,1	264,3	232,9	205,1	255,6	218,2	248,7
Київська	284,8	248,1	219,7	284,3	302,4	267,6	371,4
Кіровоградська	200,0	187,5	135,0	251,1	280,3	286,2	382,8
Луганська	–	200,7	128,9	191,1	–	32,2	113,2
Львівська	339,3	206,4	176,0	197,0	356,5	379,7	390,8
Миколаївська	266,9	148,4	106,8	193,4	189,3	391,2	516,1
Одеська	195,7	129,1	114,2	180,9	–	193,2	219,5
Полтавська	294,6	204,0	165,0	251,8	373,0	249,2	407,2
Рівненська	320,5	191,3	205,5	176,5	363,5	329,1	307,9
Сумська	248,8	167,0	170,8	216,3	388,6	231,9	388,0
Тернопільська	308,8	220,4	188,2	269,3	319,9	255,9	332,1
Харківська	252,8	216,5	147,8	211,5	199,9	151,3	273,0
Херсонська	–	149,7	200,6	395,6	–	–	–
Хмельницька	274,8	206,1	197,9	277,9	326,3	337,1	348,9
Черкаська	291,7	218,5	177,3	293,3	341,0	275,8	375,4
Чернівецька	325,5	238,5	207,8	265,0	128,9	248,1	320,7
Чернігівська	258,0	184,2	185,0	318,9	371,0	316,3	401,4

Рослинництво України • 2011 рік

2.16. ПЛОЩА, З ЯКОЇ ЗІБРАНО ЛЬОН-ДОВГУНЕЦЬ (ВОЛОКНО)

(тис. га)

	1990	1995	2000	2005	2009	2010	2011
Україна	169,4	95,8	19,8	23,6	1,8	1,0	1,3
Автономна Республіка Крим	—	—	—	—	—	—	—
області							
Вінницька	—	—	—	—	0,0	—	—
Волинська	24,7	12,1	0,4	0,3	0,1	0,0	—
Дніпропетровська	—	—	—	—	—	—	—
Донецька	—	—	—	—	—	—	—
Житомирська	37,7	26,1	3,6	6,0	0,9	0,0	0,4
Закарпатська	—	—	—	—	—	—	—
Запорізька	—	—	—	—	—	—	—
Івано-Франківська	15,9	6,9	1,9	0,4	0,0	—	—
Київська	3,9	2,2	0,2	0,1	—	—	—
Кіровоградська	—	—	—	—	—	—	—
Луганська	—	—	—	—	—	—	—
Львівська	23,4	8,9	2,6	1,6	0,2	0,1	0,1
Миколаївська	—	—	—	—	—	—	—
Одеська	—	—	—	—	—	—	—
Полтавська	—	—	—	—	—	—	—
Рівненська	15,8	6,2	0,3	1,0	0,1	0,0	—
Сумська	6,7	5,5	1,9	2,0	0,2	0,6	0,2
Тернопільська	0,0	—	—	0,3	—	—	—
Харківська	—	—	—	—	—	—	—
Херсонська	—	—	—	—	—	—	—
Хмельницька	0,0	0,0	0,0	0,0	0,0	—	—
Черкаська	0,0	0,0	—	—	—	—	—
Чернівецька	2,9	0,8	0,4	0,1	—	—	—
Чернігівська	38,4	27,1	8,5	11,8	0,3	0,3	0,6

Рослинництво України • 2011 рік

2.17. ВИРОБНИЦТВО ЛЬОНУ-ДОВГУНЦЮ (ВОЛОКНО)

(тис. т)

	1990	1995	2000	2005	2009	2010	2011
Україна	108,1	48,2	8,3	12,7	1,2	0,4	0,8
Автономна Республіка Крим	—	—	—	—	—	—	—
області							
Вінницька	—	—	—	—	0,0	—	—
Волинська	13,9	5,1	0,2	0,1	0,0	0,0	—
Дніпропетровська	—	—	—	—	—	—	—
Донецька	—	—	—	—	—	—	—
Житомирська	20,7	12,6	1,0	3,4	0,7	0,0	0,2
Закарпатська	—	—	—	—	—	—	—
Запорізька	—	—	—	—	—	—	—
Івано-Франківська	11,9	3,8	0,6	0,3	0,0	—	—
Київська	2,5	1,1	0,1	0,1	—	—	—
Кіровоградська	—	—	—	—	—	—	—
Луганська	—	—	—	—	—	—	—
Львівська	13,7	4,1	1,1	0,8	0,1	0,0	0,0
Миколаївська	—	—	—	—	—	—	—
Одеська	—	—	—	—	—	—	—
Полтавська	—	—	—	—	—	—	—
Рівненська	9,4	2,7	0,1	0,5	0,1	0,0	—
Сумська	5,3	3,1	1,2	1,2	0,1	0,3	0,1
Тернопільська	0,0	—	—	0,1	—	—	—
Харківська	—	—	—	—	—	—	—
Херсонська	—	—	—	—	—	—	—
Хмельницька	0,0	0,0	0,0	0,0	0,0	—	—
Черкаська	0,0	0,0	—	—	—	—	—
Чернівецька	2,0	0,5	0,3	0,1	—	—	—
Чернігівська	28,7	15,2	3,7	6,1	0,2	0,1	0,5

2.18. УРОЖАЙНІСТЬ ЛЬОНУ-ДОВГУНЦЮ (ВОЛОКНО)

(ц з 1 га площі, з якої зібрано врожай)

	1990	1995	2000	2005	2009	2010	2011
Україна	6,4	5,0	4,2	5,4	6,5	4,0	5,9
Автономна Республіка Крим	–	–	–	–	–	–	–
області							
Вінницька	–	–	–	–	2,0	–	–
Волинська	5,6	4,2	3,7	3,1	3,7	4,2	–
Дніпропетровська	–	–	–	–	–	–	–
Донецька	–	–	–	–	–	–	–
Житомирська	5,5	4,8	2,9	5,6	8,4	0,8	5,5
Закарпатська	–	–	–	–	–	–	–
Запорізька	–	–	–	–	–	–	–
Івано-Франківська	7,5	5,6	3,2	7,2	3,7	–	–
Київська	6,4	5,0	2,7	7,8	–	–	–
Кіровоградська	–	–	–	–	–	–	–
Луганська	–	–	–	–	–	–	–
Львівська	5,8	4,6	4,1	4,9	2,9	1,4	2,9
Миколаївська	–	–	–	–	–	–	–
Одеська	–	–	–	–	–	–	–
Полтавська	–	–	–	–	–	–	–
Рівненська	6,0	4,3	3,6	5,1	5,1	5,5	–
Сумська	7,9	5,7	6,5	6,1	8,7	4,3	4,7
Тернопільська	0,7	–	–	4,5	–	–	–
Харківська	–	–	–	–	–	–	–
Херсонська	–	–	–	–	–	–	–
Хмельницька	3,1	6,5	6,3	6,2	6,0	–	–
Черкаська	5,5	4,7	–	–	–	–	–
Чернівецька	6,8	5,9	8,3	7,6	–	–	–
Чернігівська	7,5	5,6	4,4	5,2	4,5	4,2	6,8

2.19. ПЛОЩА, З ЯКОЇ ЗІБРАНО СОНЯШНИК НА ЗЕРНО

(тис. га)

	1990	1995	2000	2005	2009	2010	2011
Україна	1626,3	2007,6	2841,6	3689,1	4193,0	4525,8	4716,6
Автономна Республіка Крим	48,0	54,1	70,0	35,9	21,2	26,5	54,5
області							
Вінницька	34,3	53,1	51,7	78,7	106,9	163,3	148,0
Волинська	0,0	0,0	0,0	0,2	0,3	0,2	1,2
Дніпропетровська	194,9	218,9	344,3	474,7	541,4	559,4	492,8
Донецька	156,6	202,7	317,6	331,3	434,9	429,3	432,1
Житомирська	0,1	0,5	0,7	4,8	6,6	17,5	35,9
Закарпатська	0,9	1,8	1,0	2,1	1,8	2,0	2,8
Запорізька	190,6	251,6	348,2	520,2	555,9	571,2	609,4
Івано-Франківська	0,0	0,3	0,6	0,7	1,2	3,6	5,6
Київська	4,8	8,0	21,7	34,6	44,6	66,2	86,0
Кіровоградська	148,7	165,8	238,6	367,6	408,5	417,4	464,7
Луганська	141,6	160,3	228,9	271,1	351,4	362,8	359,3
Львівська	–	0,0	–	0,2	0,0	0,1	1,1
Миколаївська	144,3	192,8	235,1	355,4	401,1	396,6	382,0
Одеська	168,0	199,1	265,8	292,9	220,6	227,4	301,5
Полтавська	86,1	109,8	158,2	186,9	217,1	236,7	233,8
Рівненська	0,0	0,1	0,1	0,2	1,1	2,6	3,1
Сумська	16,8	29,4	41,6	29,0	60,4	85,5	116,4
Тернопільська	0,0	0,1	1,5	1,2	5,2	10,8	13,0
Харківська	141,0	159,3	237,8	274,0	344,1	434,7	374,4
Херсонська	109,5	136,7	177,6	281,0	290,5	294,1	323,1
Хмельницька	0,4	1,1	4,2	5,0	15,2	27,6	35,7
Черкаська	37,9	55,7	80,0	121,2	134,5	145,2	157,8
Чернівецька	0,5	4,3	6,5	9,3	4,5	6,1	7,0
Чернігівська	1,3	2,1	9,9	10,9	24,0	39,0	75,4

2.20. ВИРОБНИЦТВО СОНЯШНИКУ НА ЗЕРНО

(тис. т)

	1990	1995	2000	2005	2009	2010	2011
Україна	2570,8	2859,9	3457,4	4706,1	6364,0	6771,5	8670,5
Автономна Республіка Крим області	43,2	37,4	37,8	26,4	18,2	36,2	56,4
Вінницька	66,8	69,3	67,3	86,6	222,9	274,7	289,0
Волинська	0,0	0,0	0,0	0,2	0,3	0,2	1,4
Дніпропетровська	310,1	390,4	451,8	612,9	828,5	855,5	1034,5
Донецька	302,0	361,2	462,4	472,5	677,4	591,9	776,7
Житомирська	0,2	0,4	0,6	5,6	10,4	26,9	60,6
Закарпатська	1,4	2,0	1,2	2,3	2,2	2,3	4,4
Запорізька	284,2	354,3	444,2	734,7	764,5	758,2	1004,2
Івано-Франківська	0,0	0,3	0,6	0,6	2,2	4,9	12,5
Київська	5,6	7,8	25,4	47,3	93,1	121,7	167,2
Кіровоградська	252,8	239,0	304,6	525,3	717,2	713,4	918,2
Луганська	218,8	257,8	237,6	312,3	417,1	382,4	578,7
Львівська	–	0,0	–	0,3	0,0	0,2	1,8
Миколаївська	220,4	218,4	250,5	426,8	553,1	586,1	632,3
Одеська	235,7	194,8	310,8	339,7	230,8	328,0	430,8
Полтавська	174,3	185,5	201,4	287,6	483,9	465,4	543,2
Рівненська	0,0	0,1	0,1	0,4	1,7	3,0	4,5
Сумська	26,8	38,7	40,2	27,4	97,4	129,0	237,7
Тернопільська	0,0	0,1	0,9	1,4	9,7	13,3	22,2
Харківська	247,9	292,8	342,4	300,5	618,5	703,1	913,1
Херсонська	95,6	114,8	154,7	288,6	239,6	360,5	418,0
Хмельницька	0,4	0,9	2,7	3,4	24,2	42,4	65,2
Черкаська	81,5	85,5	107,3	181,4	306,5	303,2	348,5
Чернівецька	0,9	6,0	6,2	9,6	6,6	8,0	11,5
Чернігівська	2,2	2,4	6,7	12,3	38,0	61,0	137,9

2.21. УРОЖАЙНІСТЬ СОНЯШНИКУ НА ЗЕРНО

(ц з 1 га площі, з якої зібрано врожай)

	1990	1995	2000	2005	2009	2010	2011
Україна	15,8	14,2	12,2	12,8	15,2	15,0	18,4
Автономна Республіка Крим	9,0	6,9	5,4	7,4	8,6	13,7	10,3
області							
Вінницька	19,5	13,0	13,0	11,0	20,9	16,8	19,5
Волинська	9,0	9,0	9,0	13,7	9,2	10,4	11,8
Дніпропетровська	15,9	17,8	13,1	12,9	15,3	15,3	21,0
Донецька	19,3	17,8	14,6	14,3	15,6	13,8	18,0
Житомирська	16,1	8,2	8,6	11,4	15,8	15,4	16,9
Закарпатська	14,5	11,4	12,1	11,2	12,4	11,1	16,1
Запорізька	14,9	14,1	12,8	14,1	13,8	13,3	16,5
Івано-Франківська	5,4	11,6	9,6	8,5	17,4	13,9	22,5
Київська	11,6	9,7	11,7	13,7	20,9	18,4	19,4
Кіровоградська	17,0	14,4	12,8	14,3	17,6	17,1	19,8
Луганська	15,5	16,1	10,4	11,5	11,9	10,5	16,1
Львівська	–	13,0	–	17,2	10,5	16,8	15,3
Миколаївська	15,3	11,3	10,7	12,0	13,8	14,8	16,6
Одеська	14,0	9,8	11,7	11,6	10,5	14,4	14,3
Полтавська	20,3	16,9	12,7	15,4	22,3	19,7	23,2
Рівненська	11,7	10,4	4,8	25,7	15,5	11,3	14,5
Сумська	16,0	13,2	9,7	9,5	16,1	15,1	20,4
Тернопільська	20,3	16,3	6,4	11,3	18,7	12,3	17,1
Харківська	17,6	18,4	14,4	11,0	18,0	16,2	24,4
Херсонська	8,7	8,4	8,7	10,3	8,2	12,3	12,9
Хмельницька	9,0	8,0	6,4	6,8	15,9	15,3	18,3
Черкаська	21,5	15,3	13,4	15,0	22,8	20,9	22,1
Чернівецька	17,5	14,0	9,4	10,4	14,7	13,1	16,5
Чернігівська	17,6	11,0	6,7	11,2	15,8	15,7	18,3

Рослинництво України • 2011 рік

2.22. ПЛОЩА, З ЯКОЇ ЗІБРАНО СОЮ

(тис. га)

	1990	1995	2000	2005	2009	2010	2011
Україна	87,8	23,0	60,6	421,7	622,5	1036,6	1110,3
Автономна Республіка Крим області	10,2	1,4	1,8	5,3	9,6	11,8	15,6
Вінницька	1,6	0,7	4,7	19,5	51,9	86,9	115,5
Волинська	–	–	0,0	0,2	4,2	8,3	12,0
Дніпропетровська	7,9	2,6	2,8	29,9	9,1	18,1	12,7
Донецька	2,1	1,8	1,4	6,5	1,0	1,1	1,9
Житомирська	0,0	0,1	0,1	3,8	21,9	37,8	38,7
Закарпатська	0,7	0,0	0,0	0,0	0,0	0,1	0,1
Запорізька	6,4	1,7	1,6	8,3	5,8	8,3	8,4
Івано-Франківська	0,1	0,1	0,0	0,3	0,8	2,3	5,6
Київська	1,2	2,5	2,0	21,9	76,4	114,6	105,8
Кіровоградська	1,9	0,6	3,1	62,3	71,0	112,9	124,2
Луганська	0,4	0,2	0,6	0,5	0,7	0,7	0,7
Львівська	0,1	0,0	–	0,4	0,9	3,1	10,2
Миколаївська	8,7	1,1	5,0	25,1	8,7	17,9	21,4
Одеська	8,5	4,4	2,4	9,3	6,7	4,8	6,1
Полтавська	9,8	0,7	10,1	89,7	110,1	170,0	140,1
Рівненська	0,1	0,0	–	0,1	6,0	17,5	23,7
Сумська	1,3	0,2	0,8	6,7	26,7	49,6	42,3
Тернопільська	0,2	0,0	0,1	0,5	8,4	24,5	27,9
Харківська	9,2	0,7	1,3	15,3	29,6	54,9	45,3
Херсонська	10,4	3,3	16,6	66,0	62,9	86,7	91,8
Хмельницька	0,2	0,1	0,4	2,4	27,0	71,4	114,8
Черкаська	3,8	0,7	5,2	38,7	44,5	78,6	77,7
Чернівецька	2,8	0,1	0,3	5,7	24,5	32,9	41,3
Чернігівська	0,2	0,0	0,3	3,3	14,1	21,8	26,5

2.23. ВИРОБНИЦТВО СОЇ

(тис. т)

	1990	1995	2000	2005	2009	2010	2011
Україна	99,3	22,3	64,4	612,6	1043,5	1680,2	2264,4
Автономна Республіка Крим	17,1	1,9	2,0	12,8	24,7	34,0	39,5
області							
Вінницька	1,5	0,6	4,7	23,2	68,8	158,3	211,7
Волинська	–	–	0,0	0,3	8,1	17,0	23,5
Дніпропетровська	6,2	2,7	2,6	34,3	11,2	19,2	18,4
Донецька	1,7	1,3	0,9	4,8	0,5	0,5	2,0
Житомирська	0,0	0,1	0,1	4,9	41,6	66,2	70,6
Закарпатська	0,7	0,0	0,0	0,0	0,0	0,1	0,1
Запорізька	6,3	1,1	1,4	9,8	11,3	18,7	18,3
Івано-Франківська	0,1	0,1	0,0	0,3	0,8	3,7	8,6
Київська	1,5	2,6	2,6	32,4	123,5	171,5	246,3
Кіровоградська	2,0	0,5	2,0	78,8	106,6	154,3	235,5
Луганська	0,2	0,1	0,6	0,5	0,6	0,4	0,6
Львівська	0,0	0,0	–	0,4	0,8	4,4	12,7
Миколаївська	9,2	0,8	2,4	26,1	14,0	27,2	36,4
Одеська	8,9	3,4	2,2	10,0	4,3	5,9	8,5
Полтавська	10,8	1,0	11,7	131,6	180,7	222,7	332,2
Рівненська	0,1	0,0	–	0,1	8,0	23,5	25,6
Сумська	1,2	0,3	0,8	8,5	38,4	43,4	78,0
Тернопільська	0,1	0,0	0,1	0,4	12,7	41,4	46,5
Харківська	7,9	0,7	0,8	15,1	38,7	56,4	76,7
Херсонська	16,0	3,9	22,0	152,2	182,9	259,8	282,8
Хмельницька	0,2	0,1	0,4	2,7	38,2	138,9	180,4
Черкаська	3,9	1,0	6,5	50,9	79,1	111,3	174,8
Чернівецька	3,6	0,1	0,3	8,4	27,4	77,8	88,4
Чернігівська	0,1	0,0	0,3	4,1	20,6	23,6	46,3

2.24. УРОЖАЙНІСТЬ СОЇ

(ц з 1 га площі, з якої зібрано врожай)

	1990	1995	2000	2005	2009	2010	2011
Україна	11,3	9,7	10,6	14,5	16,8	16,2	20,4
Автономна Республіка Крим області	16,8	13,9	11,0	24,1	25,8	28,7	25,3
Вінницька	9,3	7,8	10,1	11,9	13,3	18,2	18,3
Волинська	–	–	3,0	14,1	19,3	20,5	19,6
Дніпропетровська	7,9	10,1	9,4	11,5	12,3	10,6	14,5
Донецька	8,2	7,0	6,4	7,3	5,2	4,3	10,1
Житомирська	5,4	12,6	10,2	13,0	18,9	17,5	18,2
Закарпатська	10,1	8,0	9,2	10,9	5,1	4,5	11,3
Запорізька	9,8	6,7	8,9	11,8	19,4	22,3	21,9
Івано-Франківська	9,1	10,7	8,0	9,2	9,2	16,2	15,3
Київська	12,5	10,4	13,3	14,8	16,2	15,0	23,3
Кіровоградська	10,3	8,6	6,4	12,6	15,0	13,7	19,0
Луганська	4,2	6,1	9,8	11,2	9,2	5,6	8,7
Львівська	9,6	8,7	–	10,2	9,5	14,2	12,5
Миколаївська	10,6	6,9	4,8	10,4	16,1	15,2	17,0
Одеська	10,5	7,7	9,1	10,7	6,4	12,2	13,9
Полтавська	11,0	14,8	11,6	14,7	16,4	13,1	23,7
Рівненська	7,0	7,7	–	13,7	13,3	13,5	10,8
Сумська	9,1	16,2	10,9	12,6	14,4	8,7	18,4
Тернопільська	5,8	13,8	11,9	7,0	15,1	16,9	16,7
Харківська	8,6	10,3	6,2	9,8	13,1	10,3	16,9
Херсонська	15,3	11,6	13,2	23,1	29,1	29,9	30,8
Хмельницька	8,6	9,9	10,0	11,6	14,2	19,5	15,7
Черкаська	10,4	14,9	12,6	13,1	17,8	14,2	22,5
Чернівецька	12,7	8,3	9,1	14,7	11,2	23,7	21,4
Чернігівська	6,0	2,6	10,1	12,4	14,5	10,8	17,5

2.25. ПЛОЩА, З ЯКОЇ ЗІБРАНО РІПАК

(тис. га)

	1990	1995	2000	2005	2009	2010	2011
Україна	89,6	46,9	156,7	195,2	1013,7	862,5	832,8
Автономна Республіка Крим області	1,5	1,2	2,8	5,9	25,3	17,5	19,4
Вінницька	6,9	4,5	27,9	14,9	123,1	44,0	71,9
Волинська	6,8	2,0	4,0	3,1	12,4	15,9	17,2
Дніпропетровська	0,6	0,0	2,4	4,6	41,0	27,6	34,6
Донецька	0,0	0,2	0,5	0,2	2,3	4,3	2,9
Житомирська	3,4	1,7	5,4	3,2	29,1	14,2	23,0
Закарпатська	1,1	0,7	0,9	0,1	0,9	0,4	0,6
Запорізька	0,3	0,4	5,5	4,6	20,5	34,0	10,8
Івано-Франківська	3,9	1,8	6,1	2,3	15,5	10,0	16,3
Київська	5,2	2,8	6,1	12,8	43,2	15,6	21,6
Кіровоградська	0,1	0,1	4,4	7,7	49,1	72,6	48,3
Луганська	0,0	–	0,1	1,1	3,3	4,0	0,9
Львівська	11,3	2,8	13,9	8,7	33,8	42,3	36,8
Миколаївська	0,3	0,1	3,3	4,7	49,5	72,3	63,4
Одеська	0,3	0,3	6,4	18,0	136,8	176,4	156,2
Полтавська	0,5	0,3	5,1	7,2	27,7	8,5	16,4
Рівненська	7,4	1,7	7,2	7,4	32,6	22,1	26,6
Сумська	7,8	4,9	2,4	8,3	21,9	27,8	20,5
Тернопільська	9,1	7,9	14,8	18,0	71,9	52,7	52,9
Харківська	0,3	–	1,1	3,7	9,9	1,6	5,6
Херсонська	1,8	3,8	8,9	10,4	67,0	74,0	48,5
Хмельницька	10,4	5,2	10,6	19,3	97,6	50,1	74,7
Черкаська	1,1	1,3	4,7	18,2	48,9	41,1	33,3
Чернівецька	1,3	0,3	4,5	1,1	16,3	7,2	11,6
Чернігівська	8,2	2,9	7,7	9,7	34,1	26,3	18,8

2.26. ВИРОБНИЦТВО РІПАКУ

(тис. т)

	1990	1995	2000	2005	2009	2010	2011
Україна	130,2	39,8	131,8	284,8	1873,3	1469,7	1437,4
Автономна Республіка Крим області	2,8	0,9	1,9	9,2	25,5	22,0	25,0
Вінницька	11,6	3,7	25,6	20,3	264,0	78,8	143,0
Волинська	8,5	1,6	3,2	5,9	29,9	37,6	40,3
Дніпропетровська	0,8	0,0	1,3	8,1	63,7	49,6	57,4
Донецька	0,0	0,1	0,2	0,1	5,0	7,3	4,6
Житомирська	3,8	0,8	3,0	3,3	60,5	20,3	33,4
Закарпатська	2,0	0,8	0,7	0,0	1,3	0,5	0,9
Запорізька	0,4	0,2	3,0	4,8	37,1	54,9	15,8
Івано-Франківська	7,1	2,5	8,0	2,8	33,4	16,2	33,4
Київська	9,2	2,5	6,1	21,3	86,2	20,9	35,4
Кіровоградська	0,1	0,1	3,3	15,0	80,8	123,0	75,6
Луганська	0,0	–	0,0	1,7	3,6	4,0	1,6
Львівська	21,4	3,3	14,2	11,4	91,4	97,2	86,3
Миколаївська	0,5	0,2	1,2	7,5	62,5	120,9	88,3
Одеська	0,4	0,4	5,2	21,9	200,9	271,1	204,3
Полтавська	0,6	0,1	3,2	11,5	56,1	15,7	30,2
Рівненська	9,3	1,6	6,3	16,7	73,6	41,0	55,3
Сумська	10,0	2,8	1,6	8,9	40,4	45,2	29,6
Тернопільська	12,7	8,3	10,9	24,5	156,8	95,5	105,4
Харківська	0,2	–	0,9	3,9	15,5	1,9	10,1
Херсонська	2,4	2,4	7,1	13,3	77,2	117,1	79,6
Хмельницька	12,9	4,8	12,4	26,0	191,6	93,6	160,6
Черкаська	1,5	1,2	4,0	34,9	106,3	80,1	70,2
Чернівецька	2,2	0,4	3,7	1,3	41,2	10,7	21,0
Чернігівська	9,8	1,1	4,8	10,5	68,8	44,6	30,1

Рослинництво України • 2011 рік

2.27. УРОЖАЙНІСТЬ РІПАКУ

(ц з 1 га площі, з якої зібрано врожай)

	1990	1995	2000	2005	2009	2010	2011
Україна	14,5	8,5	8,4	14,6	18,5	17,0	17,3
Автономна Республіка Крим	18,4	7,0	6,6	15,4	10,1	12,5	12,9
області							
Вінницька	16,9	8,3	9,2	13,6	21,5	17,9	19,9
Волинська	12,4	8,3	7,9	19,3	24,1	23,7	23,4
Дніпропетровська	13,6	12,4	5,5	17,7	15,5	17,9	16,6
Донецька	10,4	1,9	3,1	8,6	21,3	17,0	15,7
Житомирська	11,3	5,0	5,7	10,3	20,8	14,3	14,5
Закарпатська	18,4	11,0	7,7	6,4	13,5	12,6	13,6
Запорізька	12,7	5,5	5,4	10,2	18,1	16,1	14,6
Івано-Франківська	18,2	14,0	13,1	12,0	21,5	16,2	20,5
Київська	18,0	9,0	10,0	16,6	20,0	13,5	16,4
Кіровоградська	10,0	12,2	7,5	19,4	16,5	17,0	15,7
Луганська	9,8	–	2,1	15,8	10,9	10,0	18,5
Львівська	19,0	11,6	10,2	13,2	27,0	23,0	23,4
Миколаївська	14,5	25,3	3,9	16,0	12,6	16,7	13,9
Одеська	12,3	12,4	8,1	12,2	14,7	15,4	13,1
Полтавська	12,9	4,7	6,3	16,0	20,3	18,3	18,4
Рівненська	12,6	9,6	8,7	22,6	22,6	18,6	20,8
Сумська	13,0	5,7	6,8	10,7	18,5	16,2	14,4
Тернопільська	14	10,4	7,4	13,6	21,8	18,1	19,9
Харківська	4,9	–	8,6	10,3	15,7	11,5	18,0
Херсонська	13,2	6,3	8,0	12,8	11,5	15,8	16,4
Хмельницька	12,4	9,2	11,7	13,4	19,6	18,7	21,5
Черкаська	14,5	9,5	8,6	19,2	21,7	19,5	21,1
Чернівецька	16,2	12,6	8,1	12,2	25,3	14,8	18,1
Чернігівська	12,0	3,9	6,2	10,8	20,2	17,0	16,0

2.28. ПЛОЩА, З ЯКОЇ ЗІБРАНО КАРТОПЛЮ

(тис. га)

	1990	1995	2000	2005	2009	2010	2011
Україна	1432,7	1530,6	1631,0	1515,9	1411,8	1411,8	1443,2
Автономна Республіка Крим області	22,1	29,7	26,6	25,2	26,8	26,9	25,8
Вінницька	105,4	114,4	121,8	117,0	101,1	101,7	106,3
Волинська	75,9	66,9	78,9	69,3	66,7	65,9	69,5
Дніпропетровська	39,4	55,9	50,6	47,1	48,8	49,0	49,3
Донецька	40,0	56,0	58,0	67,2	61,3	61,1	60,8
Житомирська	92,7	74,6	82,4	61,6	58,9	59,3	60,9
Закарпатська	22,6	28,7	34,3	34,8	36,1	35,5	35,6
Запорізька	27,8	42,2	35,3	35,0	30,6	29,6	27,6
Івано-Франківська	41,8	58,3	62,3	64,9	60,3	60,5	60,7
Київська	91,4	97,1	98,9	94,7	93,3	94,0	97,7
Кіровоградська	43,2	59,8	58,0	53,7	42,6	42,2	42,4
Луганська	30,5	45,3	47,8	39,0	39,2	38,9	34,0
Львівська	81,8	86,6	105,9	99,6	95,5	94,6	96,5
Миколаївська	23,9	28,5	26,5	25,5	19,3	19,6	19,2
Одеська	32,1	39,0	40,0	36,1	35,8	35,6	37,0
Полтавська	56,8	59,8	69,6	61,3	61,5	63,7	66,3
Рівненська	66,6	65,7	73,6	66,6	65,7	68,8	69,5
Сумська	83,9	72,4	77,5	67,6	63,8	63,6	66,3
Тернопільська	63,9	63,5	72,8	58,1	57,1	57,4	65,5
Харківська	50,8	79,9	96,8	86,7	77,4	74,9	81,6
Херсонська	18,0	29,6	22,8	21,6	24,0	24,1	24,0
Хмельницька	80,1	76,8	73,6	76,5	68,5	67,3	69,0
Черкаська	64,0	66,3	86,7	79,2	62,9	60,7	59,5
Чернівецька	23,2	28,6	31,4	32,1	31,7	33,4	33,6
Чернігівська	154,8	105,0	98,9	95,5	82,9	83,5	84,6

2.29. ВИРОБНИЦТВО КАРТОПЛІ

(тис. т)

	1990	1995	2000	2005	2009	2010	2011
Україна	16732,4	14729,4	19838,1	19462,4	19666,1	18704,8	24247,7
Автономна Республіка Крим області	251,3	331,7	250,2	158,8	401,4	366,5	467,1
Вінницька	1072,1	1181,0	1418,1	1523,0	1557,9	1580,2	1856,8
Волинська	1198,4	621,6	1194,3	975,2	966,0	986,4	1135,6
Дніпропетровська	302,4	397,8	683,2	583,5	450,3	434,0	561,6
Донецька	312,4	614,6	763,2	719,6	551,6	474,2	733,9
Житомирська	1020,8	845,9	1064,7	1110,7	1099,5	1166,2	1334,2
Закарпатська	337,5	326,8	478,0	543,5	611,0	500,8	590,1
Запорізька	216,9	143,7	291,3	329,0	199,5	268,5	284,4
Івано-Франківська	621,5	507,4	845,3	755,1	818,8	765,6	886,5
Київська	1102,3	1236,3	1350,8	1121,2	1359,8	1496,3	1825,7
Кіровоградська	352,6	532,2	317,0	531,6	426,4	416,5	517,7
Луганська	222,5	300,9	358,7	669,8	418,7	339,8	389,5
Львівська	1331,8	898,9	1510,3	1297,3	1504,0	1258,8	1824,9
Миколаївська	239,3	231,5	72,5	213,1	168,0	171,0	214,4
Одеська	248,5	211,7	316,4	406,4	183,7	541,0	554,8
Полтавська	603,0	503,4	694,2	950,4	902,4	818,8	1272,8
Рівненська	883,7	648,4	875,5	912,0	1022,2	1066,4	1377,9
Сумська	939,3	617,8	927,4	917,3	987,2	980,0	1153,4
Тернопільська	1019,1	550,5	1043,0	681,7	915,8	830,7	1247,1
Харківська	471,8	763,0	1182,4	1270,5	717,3	475,0	973,0
Херсонська	210,2	212,4	295,2	206,8	244,8	249,6	263,2
Хмельницька	1055,0	793,3	1077,0	978,2	1284,4	1083,7	1473,6
Черкаська	735,5	708,2	940,2	929,3	831,3	760,4	925,1
Чернівецька	386,9	306,1	418,1	420,1	509,4	496,4	628,5
Чернігівська	1597,6	1244,3	1471,1	1258,3	1534,7	1178,0	1755,9

Рослинництво України • 2011 рік

2.30. УРОЖАЙНІСТЬ КАРТОПЛІ

(ц з 1 га площі, з якої зібрано врожай)

	1990	1995	2000	2005	2009	2010	2011
Україна	116,8	96,2	121,6	128,4	139,3	132,5	168,0
Автономна Республіка Крим	113,5	111,7	93,9	62,9	149,7	136,2	180,9
області							
Вінницька	101,7	103,3	116,5	130,1	154,1	155,3	174,6
Волинська	158,0	92,9	151,4	140,7	144,9	149,6	163,5
Дніпропетровська	76,8	71,2	134,9	123,8	92,3	88,5	113,9
Донецька	78,0	109,7	131,6	107,1	89,9	77,6	120,8
Житомирська	110,1	113,4	129,3	180,4	186,7	196,8	219,2
Закарпатська	149,3	113,8	139,3	156,1	169,4	141,0	165,5
Запорізька	77,9	34,1	82,4	94,1	65,3	90,9	103,2
Івано-Франківська	148,7	87,0	135,6	116,4	135,9	126,6	146,1
Київська	120,7	127,4	136,6	118,4	145,8	159,2	186,9
Кіровоградська	81,7	89,1	54,7	99,1	100,1	98,8	122,0
Луганська	73,0	66,4	75,0	171,7	106,7	87,3	114,7
Львівська	162,8	103,8	142,6	130,2	157,5	133,1	189,2
Миколаївська	100,2	81,1	27,3	83,6	87,0	87,1	111,6
Одеська	77,5	54,3	79,2	112,5	51,4	151,8	149,9
Полтавська	106,2	84,2	99,7	155,1	146,6	128,5	191,9
Рівненська	132,7	98,7	118,9	136,9	155,5	155,1	198,2
Сумська	111,9	85,3	119,7	135,7	154,7	154,2	173,9
Тернопільська	159,5	86,6	143,3	117,3	160,3	144,8	190,4
Харківська	92,8	95,4	122,2	146,5	92,7	63,4	119,3
Херсонська	116,8	71,7	129,4	95,7	102,2	103,5	109,7
Хмельницька	131,7	103,4	146,3	128,0	187,4	160,9	213,7
Черкаська	114,9	106,8	108,5	117,3	132,1	125,2	155,6
Чернівецька	166,3	107,2	133,3	130,9	160,9	148,8	186,8
Чернігівська	103,2	118,5	148,8	131,8	185,1	141,1	207,4

Рослинництво України • 2011 рік

2.31. ПЛОЩА, З ЯКОЇ ЗІБРАНО ОВОЧІ

(тис. га)

	1990	1995	2000	2005	2009	2010	2011
Україна	447,2	489,3	518,6	464,4	456,4	467,8	504,1
Автономна Республіка Крим області	20,7	23,7	21,7	15,7	22,5	23,1	23,6
Вінницька	20,7	20,1	18,6	15,5	15,4	15,8	19,6
Волинська	7,6	7,8	10,2	10,6	11,2	11,7	12,9
Дніпропетровська	29,7	37,4	34,2	29,1	29,8	30,5	32,8
Донецька	30,5	30,4	36,3	32,8	28,5	28,8	29,0
Житомирська	10,0	13,2	13,8	9,6	9,4	9,9	10,0
Закарпатська	6,5	9,7	10,7	12,5	13,1	13,1	13,6
Запорізька	21,9	27,3	27,9	25,8	21,3	21,9	21,8
Івано-Франківська	7,2	7,3	10,8	9,4	9,3	9,7	10,3
Київська	28,8	26,9	25,2	22,2	22,6	22,9	26,1
Кіровоградська	17,5	22,2	24,3	19,8	17,0	17,0	17,0
Луганська	21,0	18,0	18,9	13,5	13,6	14,1	14,0
Львівська	10,4	11,5	19,4	20,7	22,5	22,8	24,6
Миколаївська	18,3	20,6	20,8	18,9	16,6	18,5	19,5
Одеська	37,6	38,9	34,6	34,5	29,6	29,9	33,0
Полтавська	20,6	22,9	24,9	21,5	21,8	22,5	24,1
Рівненська	9,2	9,0	9,7	9,7	10,7	10,9	11,5
Сумська	13,9	13,2	12,4	10,3	9,4	9,2	10,1
Тернопільська	9,5	10,9	12,6	9,2	9,3	9,7	11,4
Харківська	22,1	33,1	35,4	31,4	28,0	28,9	36,5
Херсонська	22,3	27,1	36,0	37,9	41,1	43,4	46,8
Хмельницька	15,8	15,4	12,9	10,9	10,2	10,2	10,9
Черкаська	22,6	22,1	22,1	19,8	21,0	20,3	21,7
Чернівецька	8,8	7,7	10,3	10,5	11,5	12,0	12,3
Чернігівська	14,1	12,9	14,9	12,6	11,0	11,0	11,0

Рослинництво України • 2011 рік

2.32. ВИРОБНИЦТВО ОВОЧІВ

(тис. т)

	1990	1995	2000	2005	2009	2010	2011
Україна	6666,4	5879,8	5821,3	7295,0	8341,0	8122,4	9832,9
Автономна Республіка Крим	427,7	225,4	185,5	127,9	398,4	398,7	432,5
області							
Вінницька	238,2	207,5	196,2	292,8	302,7	310,9	388,1
Волинська	124,7	116,7	110,6	215,2	245,5	248,7	279,5
Дніпропетровська	455,7	638,4	433,0	493,9	554,5	560,3	674,1
Донецька	617,8	488,3	444,5	474,6	431,1	415,5	527,6
Житомирська	149,5	203,4	194,5	203,1	210,0	209,4	235,9
Закарпатська	128,6	121,7	123,3	217,6	244,2	245,9	262,5
Запорізька	310,0	298,6	230,9	298,5	257,8	281,8	324,2
Івано-Франківська	98,8	86,5	133,9	127,3	118,8	122,1	143,3
Київська	464,0	381,0	295,2	401,6	461,0	454,9	521,0
Кіровоградська	182,7	249,3	212,7	269,1	233,6	218,4	234,9
Луганська	288,0	246,1	249,0	278,3	275,2	257,2	304,8
Львівська	181,8	163,6	268,6	379,6	412,0	411,9	469,6
Миколаївська	285,0	184,6	174,1	266,7	334,2	354,1	481,0
Одеська	461,9	231,8	301,0	525,7	482,6	473,6	526,9
Полтавська	285,6	319,4	199,3	350,0	427,4	405,6	500,2
Рівненська	127,3	104,1	133,6	171,4	215,7	216,5	237,1
Сумська	191,7	99,3	137,7	139,8	191,0	153,7	189,3
Тернопільська	140,6	118,1	140,0	145,2	188,3	193,5	252,3
Харківська	277,5	395,8	415,7	522,9	488,4	464,5	702,6
Херсонська	423,4	277,3	421,5	526,1	910,6	841,5	1123,8
Хмельницька	185,4	187,8	155,2	225,4	220,7	208,8	235,0
Черкаська	320,9	253,1	344,2	295,8	329,7	281,2	353,6
Чернівецька	123,9	75,6	146,2	184,5	208,6	219,0	229,3
Чернігівська	175,7	206,4	174,9	162,0	199,0	174,7	203,8

2.33. УРОЖАЙНІСТЬ ОВОЧІВ

(ц з 1 га площі, з якої зібрано врожай)

	1990	1995	2000	2005	2009	2010	2011
Україна	149,0	120,2	112,3	157,1	182,8	173,6	195,0
Автономна Республіка Крим області	206,9	94,9	85,3	81,2	176,8	172,8	183,6
Вінницька	114,9	103,1	105,5	189,3	197,0	196,4	198,0
Волинська	163,1	150,0	108,4	202,9	218,5	213,4	216,1
Дніпропетровська	153,1	170,9	126,4	170,0	185,7	183,9	205,7
Донецька	202,4	160,5	122,4	144,5	151,0	144,1	182,2
Житомирська	149,6	154,4	141,5	211,8	224,1	212,2	235,4
Закарпатська	197,6	126,1	115,4	174,2	186,2	186,9	192,2
Запорізька	141,4	109,2	82,7	115,9	121,3	128,8	148,5
Івано-Франківська	136,4	118,0	124,1	135,8	128,5	126,2	139,1
Київська	161,4	141,8	117,0	180,9	204,0	198,9	199,9
Кіровоградська	104,8	112,2	87,4	135,6	137,3	128,3	138,1
Луганська	137,2	137,0	131,8	205,6	201,9	182,2	217,4
Львівська	174,9	142,8	138,3	183,7	182,9	180,9	191,3
Миколаївська	156,0	89,6	83,6	141,3	201,3	191,1	246,7
Одеська	122,8	59,6	87,0	152,4	163,0	158,2	159,7
Полтавська	138,6	139,2	80,0	162,7	196,5	180,7	207,9
Рівненська	138,5	115,5	138,2	176,3	202,5	197,9	205,6
Сумська	138,2	75,2	111,3	135,7	203,6	167,3	187,9
Тернопільська	148,3	108,2	111,0	158,1	203,5	200,4	221,0
Харківська	125,7	119,7	117,5	166,4	174,1	160,5	192,4
Херсонська	189,6	102,3	117,2	138,9	221,4	193,9	239,8
Хмельницька	117,5	121,8	120,8	206,1	217,7	204,6	215,2
Черкаська	141,8	114,6	155,9	149,2	157,3	138,4	162,9
Чернівецька	140,8	98,4	142,1	175,8	181,1	182,3	186,8
Чернігівська	124,8	160,0	117,6	128,4	180,5	159,3	185,7



2.34. ПЛОЩА ПЛОДОЯГІДНИХ НАСАДЖЕНЬ У ПЛОДОНОСНОМУ ВІЦІ

(тис. га)

	1990	1995	2000	2005	2009	2010	2011
Україна	679,8	636,9	378,0	265,5	228,8	223,2	223,4
Автономна Республіка Крим області	55,4	52,8	40,4	20,9	14,0	13,7	13,3
Вінницька	54,7	54,3	31,5	21,9	21,9	21,7	22,0
Волинська	13,6	12,7	5,1	3,6	4,0	3,7	3,7
Дніпропетровська	34,4	30,4	21,5	15,2	14,2	13,8	13,9
Донецька	41,6	36,7	17,0	12,0	9,6	10,0	9,5
Житомирська	25,5	23,9	11,0	8,0	5,2	4,8	4,8
Закарпатська	24,7	23,2	13,5	12,2	12,5	12,3	12,4
Запорізька	28,8	25,8	15,7	10,4	9,2	8,6	8,6
Івано-Франківська	15,6	15,0	8,7	8,4	8,6	8,6	8,5
Київська	32,4	30,2	15,2	10,9	9,6	9,0	9,6
Кіровоградська	23,2	20,0	11,1	6,3	5,8	5,8	5,6
Луганська	20,3	19,5	10,5	9,0	6,8	6,6	6,4
Львівська	20,1	19,5	13,2	12,9	13,0	12,9	12,8
Миколаївська	15,3	15,0	10,7	7,0	5,5	5,3	5,0
Одеська	30,5	29,9	21,1	13,0	9,5	9,1	9,0
Полтавська	27,7	24,4	11,5	7,5	7,3	7,0	6,6
Рівненська	11,8	11,5	8,4	7,4	7,1	7,1	7,0
Сумська	22,9	20,7	8,1	3,7	3,1	3,3	3,2
Тернопільська	14,0	13,1	6,8	6,1	5,7	5,7	5,6
Харківська	27,9	26,2	17,7	12,1	11,2	9,2	9,7
Херсонська	16,4	16,4	9,8	7,7	7,6	7,9	8,2
Хмельницька	44,0	41,6	29,5	23,2	15,5	15,3	14,9
Черкаська	30,2	28,8	12,1	7,1	6,0	6,0	5,8
Чернівецька	21,6	21,6	15,4	12,9	12,1	11,9	13,4
Чернігівська	27,3	23,7	12,8	6,2	3,8	3,9	3,9

Рослинництво України • 2011 рік

2.35. ВИРОБНИЦТВО ПЛОДІВ ТА ЯГІД

(тис. т)

	1990	1995	2000	2005	2009	2010	2011
Україна	2901,7	1897,4	1452,6	1689,9	1618,1	1746,5	1896,3
Автономна Республіка Крим області	500,7	90,1	133,5	58,6	77,1	115,6	99,7
Вінницька	240,5	141,7	72,9	184,9	213,0	189,2	247,6
Волинська	92,9	56,3	38,6	27,6	35,3	34,2	35,5
Дніпропетровська	158,5	125,7	196,2	166,1	107,9	131,1	156,7
Донецька	160,2	140,0	158,2	228,5	97,7	101,6	109,2
Житомирська	47,0	53,1	24,1	35,3	41,8	31,6	36,6
Закарпатська	138,8	116,5	103,6	66,4	94,0	97,2	97,9
Запорізька	152,5	87,7	57,8	81,2	20,5	58,7	55,1
Івано-Франківська	69,1	118,1	24,5	31,6	36,3	39,1	42,5
Київська	77,1	53,1	22,4	25,5	42,4	52,0	53,5
Кіровоградська	34,1	42,4	23,8	21,8	20,4	26,7	25,8
Луганська	102,4	67,8	52,7	38,0	18,2	16,9	33,5
Львівська	112,6	148,7	90,5	73,8	90,7	90,1	91,1
Миколаївська	84,8	71,3	23,7	37,1	28,6	37,7	44,2
Одеська	111,2	34,8	66,1	113,9	64,0	74,3	88,0
Полтавська	101,7	110,1	22,3	39,9	117,0	100,7	94,0
Рівненська	72,2	41,0	34,7	51,6	67,9	85,9	88,1
Сумська	38,3	7,7	4,8	8,7	9,5	13,7	15,1
Тернопільська	37,9	23,8	11,3	21,0	21,4	18,5	26,3
Харківська	146,7	108,7	34,2	70,8	64,4	64,7	54,4
Херсонська	86,5	31,3	65,3	58,8	41,0	58,8	87,2
Хмельницька	145,9	79,1	78,1	149,5	175,0	158,3	140,9
Черкаська	69,2	24,6	35,5	23,9	28,6	37,1	39,7
Чернівецька	87,0	71,9	52,6	63,5	87,8	97,2	119,4
Чернігівська	33,9	51,9	25,2	11,9	17,6	15,6	14,3

Рослинництво України • 2011 рік

2.36. УРОЖАЙНІСТЬ ПЛОДІВ ТА ЯГІД

(ц з 1 га насаджень у плодоносному віці)

	1990	1995	2000	2005	2009	2010	2011
Україна	42,7	29,8	38,4	63,7	70,7	78,2	84,9
Автономна Республіка Крим області	90,5	17,1	33,0	28,0	55,0	84,6	75,0
Вінницька	44,0	26,0	23,2	84,4	97,3	87,1	112,9
Волинська	67,3	44,6	75,3	76,8	87,3	92,1	94,2
Дніпропетровська	46,1	41,4	91,3	109,6	76,3	95,1	112,7
Донецька	38,5	38,1	93,4	190,1	101,5	101,5	114,8
Житомирська	18,5	22,1	21,9	44,1	80,6	65,2	76,9
Закарпатська	55,9	50,2	77,0	54,6	75,5	79,1	78,9
Запорізька	53,0	34,1	36,9	78,4	22,3	68,4	64,3
Івано-Франківська	44,2	78,9	28,3	37,7	42,2	45,2	49,7
Київська	23,8	17,6	14,7	23,3	44,1	57,6	55,8
Кіровоградська	14,7	21,3	21,4	34,5	35,2	46,3	45,8
Луганська	50,5	34,8	50,2	42,3	26,8	25,7	52,6
Львівська	56,1	76,2	68,4	57,1	70,0	69,6	71,5
Миколаївська	55,4	47,6	22,2	52,8	52,3	70,4	88,0
Одеська	36,4	11,6	31,4	87,3	67,4	82,0	97,4
Полтавська	36,7	45,3	19,4	53,4	159,4	144,0	143,1
Рівненська	60,5	35,6	41,3	69,8	95,5	121,5	126,3
Сумська	16,7	3,7	5,8	23,7	30,2	41,6	47,3
Тернопільська	27,0	18,1	16,7	34,6	37,7	32,4	47,2
Харківська	52,6	41,3	19,4	58,7	57,3	70,3	55,8
Херсонська	52,8	19,1	66,9	76,7	54,0	74,5	106,9
Хмельницька	33,1	19,0	26,5	64,6	113,3	103,8	94,7
Черкаська	22,9	8,5	29,5	33,9	47,3	61,9	67,5
Чернівецька	40,2	33,2	34,2	49,2	72,8	81,4	88,8
Чернігівська	12,4	21,8	19,7	19,1	46,1	40,1	36,8

2.37. ПЛОЩА ВИНОГРАДНИХ НАСАДЖЕНЬ У ПЛОДОНОСНОМУ ВІЦІ

(тис. га)

	1990	1995	2000	2005	2009	2010	2011
Україна	143,3	137,7	99,4	80,6	71,0	67,6	69,1
Автономна Республіка Крим області	53,7	49,9	40,1	29,3	24,2	23,8	23,0
Вінницька	0,2	0,2	0,2	0,1	0,1	0,1	0,1
Волинська	0,0	0,0	0,0	0,0	0,0	0,0	0,0
Дніпропетровська	0,3	0,3	0,3	0,3	0,3	0,3	0,3
Донецька	0,6	0,6	0,4	0,4	0,4	0,4	0,4
Житомирська	0,0	0,0	0,0	0,0	0,0	0,0	0,0
Закарпатська	5,5	5,4	4,9	4,1	4,2	3,9	4,0
Запорізька	1,6	1,5	0,4	0,4	0,3	0,3	0,4
Івано-Франківська	0,0	0,0	0,1	0,1	0,1	0,1	0,1
Київська	0,1	0,1	0,1	0,1	0,1	0,1	0,1
Кіровоградська	0,1	0,1	0,1	0,1	0,1	0,1	0,1
Луганська	0,1	0,1	0,1	0,1	0,1	0,1	0,1
Львівська	0,0	0,0	0,1	0,1	0,1	0,1	0,1
Миколаївська	10,4	10,5	6,8	5,3	5,4	5,3	5,2
Одеська	55,1	53,7	40,3	34,3	30,3	28,0	29,4
Полтавська	0,0	0,0	0,1	0,1	0,1	0,1	0,1
Рівненська	0,0	0,0	0,0	0,0	0,0	0,0	0,0
Сумська	0,0	0,0	0,0	0,0	0,0	0,0	0,0
Тернопільська	0,0	0,0	0,0	0,0	0,0	0,0	0,0
Харківська	0,0	0,0	0,1	0,1	0,1	0,1	0,1
Херсонська	15,6	15,2	5,4	5,5	4,9	4,5	5,4
Хмельницька	0,0	0,0	0,0	0,0	0,0	0,0	0,0
Черкаська	0,0	0,1	0,1	0,1	0,1	0,1	0,1
Чернівецька	0,1	0,1	0,1	0,1	0,1	0,1	0,1
Чернігівська	0,0	0,0	0,0	0,0	0,0	0,0	0,0

2.38. ВИРОБНИЦТВО ВИНОГРАДУ

(тис. т)

	1990	1995	2000	2005	2009	2010	2011
Україна	835,7	457,3	513,8	442,6	468,7	407,9	521,9
Автономна Республіка Крим області	315,7	116,2	179,4	116,3	125,3	111,9	125,4
Вінницька	2,6	2,4	0,7	2,1	2,8	2,6	2,6
Волинська	0,1	0,1	0,3	0,3	0,3	0,3	0,2
Дніпропетровська	6,0	6,4	5,3	6,6	6,7	6,7	6,8
Донецька	1,6	11,8	16,1	11,5	6,4	6,6	7,4
Житомирська	0,0	0,0	0,1	0,1	0,1	0,1	0,1
Закарпатська	28,5	13,8	41,9	27,2	18,9	20,3	20,8
Запорізька	9,0	12,8	3,1	4,7	5,9	5,9	6,8
Івано-Франківська	0,5	0,4	0,7	0,7	0,7	0,7	0,7
Київська	1,2	0,1	0,1	0,2	0,5	0,6	1,3
Кіровоградська	0,8	0,8	1,5	0,6	1,5	1,6	2,0
Луганська	0,6	0,6	1,4	1,1	1,0	0,9	1,1
Львівська	0,3	0,3	1,4	1,2	1,2	1,2	1,2
Миколаївська	61,4	56,1	30,2	37,4	45,8	38,9	58,7
Одеська	337,6	194,6	201,4	193,3	206,1	175,1	229,1
Полтавська	0,3	0,3	0,4	0,6	1,5	1,8	2,0
Рівненська	0,0	0,0	0,1	0,2	0,2	0,2	0,2
Сумська	0,0	0,0	0,2	0,3	0,2	0,2	0,2
Тернопільська	0,0	0,1	0,0	0,1	0,1	0,1	0,1
Харківська	0,7	0,7	1,1	0,4	0,7	0,6	0,6
Херсонська	68,3	38,6	26,3	36,1	40,9	29,3	51,3
Хмельницька	0,0	0,0	0,3	0,3	0,5	0,5	0,7
Черкаська	0,4	0,7	0,5	0,5	0,3	0,8	1,3
Чернівецька	0,0	0,4	1,0	0,7	0,9	0,9	1,1
Чернігівська	0,1	0,1	0,3	0,1	0,2	0,1	0,2

Рослинництво України • 2011 рік

2.39. УРОЖАЙНІСТЬ ВІНОГРАДУ

(ц з 1 га насаджень у плодоносному віці)

	1990	1995	2000	2005	2009	2010	2011
Україна	58,3	33,2	51,7	54,9	66,0	60,3	75,5
Автономна Республіка Крим	58,8	23,3	44,8	39,7	51,7	47,0	54,5
області							
Вінницька	162,2	114,3	40,8	170,5	260,9	241,1	240,0
Волинська	229,3	281,8	80,8	88,6	88,6	86,4	75,2
Дніпропетровська	236,3	247,1	200,0	249,7	248,2	249,1	252,8
Донецька	25,3	197,8	409,2	285,0	168,3	171,5	192,8
Житомирська	147,0	186,0	44,2	39,7	57,8	73,4	79,7
Закарпатська	51,5	25,4	86,1	66,8	45,7	51,7	52,6
Запорізька	55,1	86,3	83,4	133,0	180,1	178,7	186,7
Івано-Франківська	392,7	295,5	131,3	130,9	138,8	136,1	135,7
Київська	182,4	10,2	16,1	19,9	51,8	57,8	134,5
Кіровоградська	157,3	155,4	178,0	77,9	180,7	193,8	239,3
Луганська	79,0	80,0	120,0	90,9	83,2	75,1	89,8
Львівська	307,2	294,4	159,0	136,1	133,6	134,4	134,9
Миколаївська	59,2	53,3	44,8	70,5	84,7	73,2	111,8
Одеська	61,2	36,3	50,0	56,4	68,0	62,5	77,9
Полтавська	194,6	150,0	61,2	87,5	226,6	268,8	300,3
Рівненська	110,0	110,0	52,0	115,7	109,4	116,5	149,0
Сумська	194,5	176,5	90,0	108,9	91,6	91,5	91,3
Тернопільська	6,4	82,4	6,9	63,9	52,0	42,7	65,6
Харківська	316,4	326,0	157,4	63,5	90,3	79,9	65,6
Херсонська	43,8	25,4	49,2	65,4	83,0	65,3	94,4
Хмельницька	123,3	81,6	72,0	78,6	121,7	123,9	168,7
Черкаська	85,0	130,0	74,6	74,5	52,6	128,5	203,5
Чернівецька	4,9	59,2	102,3	65,3	91,2	92,9	102,1
Чернігівська	98,0	212,0	100,9	50,4	58,3	50,8	59,8

**2.40. ВИРОБНИЦТВО ЗЕРНОВИХ І ЗЕРНОБОБОВИХ КУЛЬТУР
НА ОДНУ ОСОБУ**

(кілограмів)

	1990	1995	2000	2005	2009	2010	2011
Україна	983	659	497	807	999	856	1242
Автономна Республіка Крим області	787	575	434	490	708	599	824
Вінницька	1601	1185	969	1189	1868	1890	2591
Волинська	865	760	472	649	617	559	721
Дніпропетровська	910	528	432	840	837	810	1038
Донецька	478	283	205	411	385	404	517
Житомирська	887	747	510	561	959	848	1181
Закарпатська	242	153	132	237	243	205	258
Запорізька	1476	736	587	966	1173	1055	1221
Івано-Франківська	350	288	178	241	291	251	389
Київська	461	340	320	513	552	444	616
Кіровоградська	2583	1602	1193	2305	2479	2342	3444
Луганська	654	364	169	541	455	352	556
Львівська	366	314	181	243	322	244	378
Миколаївська	2021	1232	716	1440	2067	1855	2226
Одеська	1014	753	633	1108	1187	1225	1337
Полтавська	1964	1155	847	1823	2544	1910	3410
Рівненська	736	633	419	517	605	552	685
Сумська	1319	983	729	906	1702	1135	2180
Тернопільська	1124	1023	642	936	1443	1161	1740
Харківська	941	459	430	848	911	459	1264
Херсонська	2227	1397	974	1359	1614	1389	2285
Хмельницька	1356	1066	855	873	1272	1310	1647
Черкаська	1551	1109	1116	1643	2458	1962	2936
Чернівецька	620	513	350	469	525	540	655
Чернігівська	1233	919	655	1354	1837	1375	2269

**2.41. ВИРОБНИЦТВО ЦУКРОВИХ БУРЯКІВ (ФАБРИЧНИХ)
НА ОДНУ ОСОБУ**

(кілограмів)

	1990	1995	2000	2005	2009	2010	2011
Україна	853	576	268	328	219	300	410
Автономна Республіка Крим	–	9	–	–	–	–	–
області							
Вінницька	2994	2115	1064	1198	849	1493	1840
Волинська	1096	554	456	682	253	457	612
Дніпропетровська	172	197	74	104	11	10	25
Донецька	–	30	7	10	3	4	6
Житомирська	853	656	275	445	167	237	443
Закарпатська	–	–	–	–	–	–	–
Запорізька	1	47	14	14	–	1	1
Івано-Франківська	463	292	142	109	13	58	72
Київська	712	564	272	351	166	242	329
Кіровоградська	2045	1542	556	650	324	506	784
Луганська	–	34	30	7	–	0	0
Львівська	579	335	150	169	124	208	265
Миколаївська	738	432	101	119	7	16	19
Одеська	331	202	85	48	–	3	1
Полтавська	2632	1553	586	987	1380	1207	1790
Рівненська	1394	639	365	502	725	877	870
Сумська	2078	1180	582	522	283	288	710
Тернопільська	2824	1709	1042	1323	1108	1431	1837
Харківська	877	808	378	389	174	167	358
Херсонська	–	64	21	29	–	–	–
Хмельницька	2614	1566	789	754	682	1207	1326
Черкаська	2675	1745	602	929	464	757	1123
Чернівецька	1039	589	346	200	39	115	164
Чернігівська	742	550	269	590	199	332	498

2.42. ВИРОБНИЦТВО КАРТОПЛІ НА ОДНУ ОСОБУ

(кілограмів)

	1990	1995	2000	2005	2009	2010	2011
Україна	322	286	403	413	427	408	531
Автономна Республіка Крим	100	127	102	67	171	156	199
області							
Вінницька	558	627	787	890	941	960	1134
Волинська	1124	577	1120	935	932	951	1094
Дніпропетровська	77	103	188	169	134	130	169
Донецька	58	117	155	155	123	107	166
Житомирська	670	569	753	830	852	909	1046
Закарпатська	267	254	379	436	491	402	472
Запорізька	104	69	149	176	110	149	158
Івано-Франківська	432	346	593	543	593	555	642
Київська	241	272	302	252	302	332	403
Кіровоградська	284	433	274	494	417	411	515
Луганська	78	107	138	276	180	148	171
Львівська	483	326	567	502	590	494	718
Миколаївська	179	172	56	174	141	144	182
Одеська	94	82	127	169	77	226	232
Полтавська	343	288	418	608	599	548	859
Рівненська	752	543	741	787	888	926	1195
Сумська	657	440	699	743	838	840	997
Тернопільська	869	468	904	611	839	765	1152
Харківська	148	246	401	448	258	172	354
Херсонська	168	168	247	183	223	229	242
Хмельницька	693	524	742	709	960	815	1113
Черкаська	480	469	658	689	640	589	722
Чернівецька	412	324	450	462	563	549	695
Чернігівська	1134	916	1158	1068	1376	1067	1606

2.43. ВИРОБНИЦТВО ОВОЧІВ НА ОДНУ ОСОБУ

(кілограмів)

	1990	1995	2000	2005	2009	2010	2011
Україна	128	114	118	155	181	177	215
Автономна Республіка Крим	169	86	76	54	170	170	184
області							
Вінницька	124	110	109	171	183	189	237
Волинська	117	108	104	206	237	240	269
Дніпропетровська	117	165	119	143	165	167	203
Донецька	116	93	90	102	96	93	119
Житомирська	98	137	138	152	163	163	185
Закарпатська	102	95	98	175	196	197	210
Запорізька	148	143	118	160	142	156	180
Івано-Франківська	69	59	94	92	86	88	104
Київська	101	84	66	90	102	101	115
Кіровоградська	147	203	184	250	228	215	233
Луганська	100	88	96	115	119	112	134
Львівська	66	59	101	147	161	162	185
Миколаївська	213	137	135	218	280	298	407
Одеська	175	89	120	218	202	198	221
Полтавська	163	183	120	224	284	272	337
Рівненська	108	87	113	148	187	188	206
Сумська	134	71	104	113	162	132	164
Тернопільська	120	100	121	130	173	178	233
Харківська	87	127	141	184	176	168	256
Херсонська	338	219	352	465	831	771	1035
Хмельницька	122	124	107	163	165	157	178
Черкаська	210	168	241	219	254	218	276
Чернівецька	132	80	157	203	231	242	253
Чернігівська	125	152	138	138	178	158	186

Рослинництво України • 2011 рік

2.44. ВИРОБНИЦТВО ПЛОДІВ ТА ЯГІД НА ОДНУ ОСОБУ

(кілограмів)

	1990	1995	2000	2005	2009	2010	2011
Україна	56	37	30	36	35	38	41
Автономна Республіка Крим	198	34	55	25	33	49	43
області							
Вінницька	125	75	41	108	129	115	151
Волинська	87	52	36	26	34	33	34
Дніпропетровська	41	33	54	48	32	39	47
Донецька	30	27	32	49	22	23	25
Житомирська	31	36	17	26	32	25	29
Закарпатська	110	91	82	53	76	78	78
Запорізька	73	42	30	44	11	32	31
Івано-Франківська	48	81	17	23	26	28	31
Київська	17	12	5	6	9	12	12
Кіровоградська	27	34	21	20	20	26	26
Луганська	36	24	20	16	8	7	15
Львівська	41	54	34	29	36	35	36
Миколаївська	63	53	18	30	24	32	37
Одеська	42	13	27	47	27	31	37
Полтавська	58	63	13	26	78	67	63
Рівненська	61	34	29	45	59	75	76
Сумська	27	6	4	7	8	12	13
Тернопільська	32	20	10	19	20	17	24
Харківська	46	35	12	25	23	23	20
Херсонська	69	25	55	52	37	54	80
Хмельницька	96	52	54	108	131	119	106
Черкаська	45	16	25	18	22	29	31
Чернівецька	93	76	57	70	97	107	132
Чернігівська	24	38	20	10	16	14	13

**2.45. ПИТОМА ВАГА ТА МІСЦЕ РЕГІОНІВ У ВИРОБНИЦТВІ
СІЛЬСЬКОГОСПОДАРСЬКИХ КУЛЬТУР У 2011 РОЦІ**

	Зернові і зернобобові культури		Цукрові буряки (фабричні)		Соняшник на зерно	
	питома вага, %	місце регіонів	питома вага, %	місце регіонів	питома вага, %	місце регіонів
Україна	100,0	x	100,0	x	100,0	x
Автономна Республіка Крим	3,4	16	-	-	0,6	18
області						
Вінницька	7,5	2	16,1	1	3,3	12
Волинська	1,3	22	3,4	12	0,0	24-25
Дніпропетровська	6,1	4-6	0,4	17	11,9	1
Донецька	4,0	13	0,1	18-19	9,0	5
Житомирська	2,7	18	3,0	13	0,7	17
Закарпатська	0,6	25	-	-	0,1	20-23
Запорізька	3,9	14	0,0	20-22	11,6	2
Івано-Франківська	1,0	24	0,5	16	0,1	20-23
Київська	4,9	8	8,0	5	1,9	14
Кіровоградська	6,1	4-6	4,2	10	10,6	3
Луганська	2,2	19	0,0	20-22	6,7	7
Львівська	1,7	20	3,6	11	0,0	24-25
Миколаївська	4,6	9	0,1	18-19	7,3	6
Одеська	5,6	7	0,0	20-22	5,0	9
Полтавська	8,9	1	14,2	2	6,3	8
Рівненська	1,4	21	5,3	7-8	0,1	20-23
Сумська	4,4	10-12	4,4	9	2,7	13
Тернопільська	3,3	17	10,6	3	0,3	19
Харківська	6,1	4-6	5,3	7-8	10,5	4
Херсонська	4,4	10-12	-	-	4,8	10
Хмельницька	3,8	15	9,4	4	0,8	16
Черкаська	6,6	3	7,7	6	4,0	11
Чернівецька	1,1	23	0,8	15	0,1	20-23
Чернігівська	4,4	10-12	2,9	14	1,6	15

Продовження табл.2.45.

	Картопля		Овочі		Плоди та ягоди	
	питома вага, %	місце регіонів	питома вага, %	місце регіонів	питома вага, %	місце регіонів
Україна	100,0	х	100,0	х	100,0	х
Автономна Республіка Крим	1,9	21	4,4	10	5,3	6
області						
Вінницька	7,7	1	3,9	11	13,1	1
Волинська	4,7	11	2,8	15	1,9	19-20
Дніпропетровська	2,3	18-19	6,8	3	8,3	2
Донецька	3,0	15	5,4	4-5	5,8	5
Житомирська	5,5	7	2,4	18-21	1,9	19-20
Закарпатська	2,4	17	2,7	16	5,2	7
Запорізька	1,2	23	3,3	13	2,9	13-14
Івано-Франківська	3,7	14	1,5	25	2,2	17
Київська	7,5	2-3	5,3	6	2,8	15
Кіровоградська	2,1	20	2,4	18-21	1,4	22-23
Луганська	1,6	22	3,1	14	1,8	21
Львівська	7,5	2-3	4,8	9	4,8	9
Миколаївська	0,9	25	4,9	8	2,3	16
Одеська	2,3	18-19	5,4	4-5	4,6	10-12
Полтавська	5,3	8	5,1	7	4,9	8
Рівненська	5,7	6	2,4	18-21	4,6	10-12
Сумська	4,8	10	1,9	24	0,8	24
Тернопільська	5,1	9	2,6	17	1,4	22-23
Харківська	4,0	12	7,1	2	2,9	13-14
Херсонська	1,1	24	11,4	1	4,6	10-12
Хмельницька	6,1	5	2,4	18-21	7,4	3
Черкаська	3,8	13	3,6	12	2,1	18
Чернівецька	2,6	16	2,3	22	6,3	4
Чернігівська	7,2	4	2,1	23	0,7	25

III.

***ЗВЕДЕНІ ПОКАЗНИКИ ВИРОБНИЦТВА
ОСНОВНИХ СІЛЬСЬКОГОСПОДАРСЬКИХ КУЛЬТУР
У СІЛЬСЬКОГОСПОДАРСЬКИХ ПІДПРИЄМСТВАХ
НА МЕЛІОРОВАНИХ ЗЕМЛЯХ***



3.1. ПОСІВНА ПЛОЩА СІЛЬСЬКОГОСПОДАРСЬКИХ КУЛЬТУР*(тис. га)*

Роки	Посівна площа - вся	У тому числі			
		зернові і зернобобові культури	технічні культури	картопля та овоче- баштанні культури	кормові культури

На поливних зрошуваних землях

2004	351,6	177,1	76,1	37,2	61,2
2006	371,4	161,0	128,0	36,2	46,2
2007	388,7	173,9	134,3	31,8	48,7
2008	370,2	175,9	123,8	34,1	36,4
2009	363,6	172,0	126,7	32,6	32,3
2010	327,2	125,5	141,3	33,4	27,0
2011	335,7	124,5	153,4	36,5	21,3

На осушених землях

2004	913,5	564,1	55,4	3,9	290,1
2006	719,7	470,5	64,6	3,0	181,6
2007	648,0	437,8	64,7	3,3	142,2
2008	677,4	479,4	75,2	3,9	118,9
2009	659,1	463,5	94,5	3,4	97,7
2010	651,6	447,6	112,7	3,6	87,7
2011	658,3	434,1	138,0	5,1	81,1

3.2. ПЛОЩА, З ЯКОЇ ЗІБРАНО ВРОЖАЙ СІЛЬСЬКОГОСПОДАРСЬКИХ КУЛЬТУР

							<i>(тис. га)</i>
Роки	Зернові і зернобобові культури	Цукрові буряки (фабричні)	Соняшник на зерно	Соя	Картопля	Овочі відкритого ґрунту	
На поливних зрошуваних землях							
2004	176,0	3,0	24,8	35,2	2,2	27,3	
2006	161,1	3,9	29,0	85,9	3,6	26,0	
2007	169,5	0,9	27,0	83,1	5,1	21,0	
2008	176,9	0,2	30,6	68,5	5,6	22,9	
2009	171,2	0,1	29,2	71,4	5,9	22,1	
2010	125,2	0,3	24,6	98,5	6,3	22,6	
2011	124,6	0,0	29,4	108,5	6,5	26,8	
На осушених землях							
2004	517,6	22,1	8,3	2,5	2,2	1,4	
2006	437,8	29,0	5,1	6,6	1,6	0,9	
2007	412,8	20,1	4,0	7,5	2,0	0,9	
2008	456,8	12,7	7,5	10,1	2,7	0,9	
2009	447,1	9,2	9,2	12,0	2,7	0,6	
2010	433,0	22,6	16,6	29,4	2,3	0,8	
2011	425,2	28,3	27,0	38,6	3,5	1,3	

Рослинництво України • 2011 рік



3.3. ВИРОБНИЦТВО СІЛЬСЬКОГОСПОДАРСЬКИХ КУЛЬТУР*(тис.т)*

Роки	Зернові і зернобобові культури	Цукрові буряки (фабричні)	Соняшник на зерно	Соя	Картопля	Овочі відкритого ґрунту
------	--------------------------------	---------------------------	-------------------	-----	----------	-------------------------

На политих зрошуваних землях

2004	670,6	98,9	29,2	92,9	36,1	375,5
2006	600,1	127,4	45,1	193,2	70,1	495,5
2007	565,0	20,0	30,5	173,9	90,7	338,9
2008	822,5	4,8	52,7	186,2	114,6	551,3
2009	693,3	1,8	49,8	202,7	114,1	684,8
2010	515,8	8,3	46,2	288,1	95,5	565,9
2011	646,9	1,1	62,6	325,1	136,2	986,0

На осушених землях

2004	1248,5	561,7	7,2	2,8	30,0	17,0
2006	852,6	871,0	5,9	9,6	31,5	10,0
2007	990,7	740,7	5,7	11,3	47,3	9,4
2008	1467,5	489,6	11,7	12,8	50,6	14,5
2009	1388,1	296,2	16,8	15,1	68,7	8,1
2010	1188,7	675,1	24,2	51,1	42,4	9,7
2011	1703,3	943,5	47,9	63,4	79,2	20,3

Рослинництво України • 2011 рік

3.4. УРОЖАЙНІСТЬ СІЛЬСЬКОГОСПОДАРСЬКИХ КУЛЬТУР

(ц з 1 га площі, з якої зібрано врожай)

Роки	Зернові і зернобобові культури	Цукрові буряки (фабричні)	Соняшник на зерно	Соя	Картопля	Овочі відкритого ґрунту
------	--------------------------------	---------------------------	-------------------	-----	----------	-------------------------

На поливних зрошуваних землях

2004	38,1	326,8	11,8	26,4	164,2	137,5
2006	37,3	324,5	15,5	22,5	194,4	190,0
2007	33,3	219,0	11,3	20,9	178,2	161,3
2008	46,5	243,5	17,2	27,2	206,2	240,4
2009	40,5	320,0	17,1	28,4	193,4	309,6
2010	41,2	328,0	18,8	29,2	151,3	250,9
2011	51,9	269,7	21,3	29,9	210,6	368,6

На осушених землях

2004	24,1	254,7	8,7	11,3	137,9	124,9
2006	19,5	300,8	11,6	96,3	198,6	109,8
2007	24,0	368,5	14,2	15,1	233,5	106,5
2008	32,1	384,2	15,6	12,7	189,7	154,5
2009	31,0	323,7	18,2	12,5	258,8	145,7
2010	27,4	299,2	14,6	17,4	182,4	121,9
2011	40,1	333,8	17,7	16,4	227,8	161,9

Рослинництво України • 2011 рік

3.5. ПЛОДОЯГІДНІ ТА ВИНОГРАДНІ НАСАДЖЕННЯ НА ПОЛИТИХ ЗРОШУВАНИХ ЗЕМЛЯХ

Роки	Загальна площа насаджень, тис.га	Площа насаджень у плодоносному віці, тис.га	Валовий збір із загальної площі, тис.т	Урожайність з 1 га площі насаджень у плодоносному віці, ц
------	--	--	---	---

Плодоягідні насадження - всього

2004	7,9	6,5	23,0	35,4
2006	8,0	6,3	37,9	60,5
2007	9,3	6,3	46,9	74,4
2008	9,9	6,7	70,3	104,9
2009	10,3	7,0	46,4	65,9
2010	10,4	7,6	104,5	138,0
2011	10,1	8,0	85,7	107,8

Виноградники

2004	6,5	5,5	36,6	66,9
2006	6,5	4,5	17,8	44,2
2007	7,9	4,6	31,3	68,7
2008	9,2	5,9	518,2	87,3
2009	11,2	7,1	57,2	81,0
2010	10,5	6,8	50,3	73,5
2011	10,8	8,1	71,4	88,5