

ДЕРЖАВНИЙ КОМІТЕТ СТАТИСТИКИ УКРАЇНИ

РОСЛИННИЦТВО УКРАЇНИ

**СТАТИСТИЧНИЙ ЗБІРНИК
2010**

Київ • 2011

Державний комітет статистики України

За редакцією **Ю.М. Остапчука**
Відповідальний за випуск **О.М. Прокопенко**

У статистичному збірнику вміщено дані за 1990–2010 роки щодо розмірів посівних та зібраних площ, виробництва та урожайності основних сільськогосподарських культур, плодючості та виноградних насаджень у цілому по Україні та за регіонами.

Державний комітет статистики України

- адреса: 01023, м. Київ-23, МПС, вул. Шота Руставелі, 3
- телефони: 287-27-85, 287-25-22
- факс: 235-37-39
- електронна пошта: *office@ukrstat.gov.ua*
- веб-сайт: *www.ukrstat.gov.ua*

Розповсюдження статистичних видань Держкомстату України

Держаналітінформ

- адреса: 01023, м. Київ-23,
вул. Еспланадна, 4–6, кімн. 413, 419
- тел/факс: 287-03-79, 289-77-62
- електронна пошта: *iaa@dstati.kiev.ua*
- веб-сайт: *www.iaa.kiev.ua*

Магазин статистичних видань

- адреса: 01023, м. Київ-23, вул. Шота Руставелі, 3,
кімн. 108
- телефон: 287-70-13

З М І С Т

	Стор.
ПЕРЕДМОВА	5
I. ЗВЕДЕНІ ПОКАЗНИКИ ВИРОБНИЦТВА	
ОСНОВНИХ СІЛЬСЬКОГОСПОДАРСЬКИХ КУЛЬТУР	7
1.1. Посівна площа сільськогосподарських культур.....	8
1.2. Посівна площа за видами сільськогосподарських культур.....	10
1.3. Площа, з якої зібрано врожай сільськогосподарських культур.....	16
1.4. Виробництво сільськогосподарських культур.....	22
1.5. Динаміка виробництва та урожайності сільськогосподарських культур....	28
1.6. Урожайність сільськогосподарських культур.....	29
1.7. Посівна площа зернових і зернобобових культур.....	35
1.8. Площа, з якої зібрано врожай зернових і зернобобових культур.....	39
1.9. Виробництво зернових і зернобобових культур.....	43
1.10. Урожайність зернових і зернобобових культур.....	47
1.11. Індекси виробництва основних сільськогосподарських культур.....	51
II. ВИРОБНИЦТВО ОСНОВНИХ СІЛЬСЬКОГОСПОДАРСЬКИХ	
КУЛЬТУР ЗА РЕГІОНАМИ	53
2.1. Площа, з якої зібрано зернові і зернобобові культури.....	54
2.2. Виробництво зернових і зернобобових культур.....	55
2.3. Урожайність зернових і зернобобових культур.....	56
2.4. Площа, з якої зібрано пшеницю.....	57
2.5. Виробництво пшениці.....	58
2.6. Урожайність пшениці.....	59
2.7. Площа, з якої зібрано ячмінь.....	60
2.8. Виробництво ячменю.....	61
2.9. Урожайність ячменю.....	62
2.10. Площа, з якої зібрано кукурудзу.....	63
2.11. Виробництво кукурудзи	64
2.12. Урожайність кукурудзи	65

З М І С Т

	Стор.
2.13. Площа, з якої зібрано цукрові буряки (фабричні).....	66
2.14. Виробництво цукрових буряків (фабричних).....	67
2.15. Урожайність цукрових буряків (фабричних).....	68
2.16. Площа, з якої зібрано льон-довгунець (волокно).....	69
2.17. Виробництво льону-довгунцю (волокно).....	70
2.18. Урожайність льону-довгунцю (волокно).....	71
2.19. Площа, з якої зібрано соняшник на зерно.....	72
2.20. Виробництво соняшнику на зерно.....	73
2.21. Урожайність соняшнику на зерно.....	74
2.22. Площа, з якої зібрано сою.....	75
2.23. Виробництво сої.....	76
2.24. Урожайність сої.....	77
2.25. Площа, з якої зібрано ріпак.....	78
2.26. Виробництво ріпаку.....	79
2.27. Урожайність ріпаку.....	80
2.28. Площа, з якої зібрано картоплю.....	81
2.29. Виробництво картоплі.....	82
2.30. Урожайність картоплі.....	83
2.31. Площа, з якої зібрано овочі.....	84
2.32. Виробництво овочів.....	85
2.33. Урожайність овочів.....	86
2.34. Площа, з якої зібрано плоди та ягоди.....	87
2.35. Виробництво плодів та ягід.....	88
2.36. Урожайність плодів та ягід.....	89
2.37. Площа, з якої зібрано виноград.....	90
2.38. Виробництво винограду.....	91
2.39. Урожайність винограду.....	92
2.40. Виробництво зернових культур на одну особу.....	93
2.41. Виробництво цукрових буряків (фабричних) на одну особу	94
2.42. Виробництво картоплі на одну особу.....	95
2.43. Виробництво овочів на одну особу.....	96
2.44. Виробництво плодів та ягід на одну особу.....	97
2.45. Питома вага та місце регіонів у виробництві сільськогосподарських культур у 2010 році.....	98

ПЕРЕДМОВА

Статистичний збірник *“Рослинництво України”* містить дані за 1990 - 2010 роки щодо розмірів посівних та зібраних площ, виробництва та урожайності основних сільськогосподарських культур, плодоягідних та виноградних насаджень по Україні у розрізі категорій господарств. Дані за регіонами наведено за всіма категоріями господарств.

Категорія *“сільськогосподарські підприємства”* містить дані по всіх сільськогосподарських підприємствах, діяльність яких направлена на виробництво товарної сільськогосподарської продукції. До цієї категорії включаються державні підприємства, господарські товариства, кооперативи, приватні підприємства, фермерські господарства та інші недержавні підприємства. Джерелом інформації по цій категорії господарств є дані державного статистичного спостереження за формою № 29-сг “Підсумки збору врожаю сільськогосподарських культур, плодів, ягід та винограду”.

Категорія *“господарства населення”* формується за даними суцільних та вибіркового переписів площ сільськогосподарських культур та багаторічних насаджень із щорічним їх уточненням за формою № 4-сільрада “Посівні площі сільськогосподарських культур у домашніх господарствах на території сільської ради” та показниками вибіркового обстеження сільськогосподарської діяльності домогосподарств у сільській місцевості. Порядок проведення розрахунків по господарствах населення визначено Методикою проведення річних розрахунків виробництва продукції рослинництва в усіх категоріях господарств, затвердженою наказом Держкомстату від 02.08.2005р. № 225 (із змінами від 18.11.2010р. № 467).

Виробництво (валовий збір) сільськогосподарських культур визначається у сільськогосподарських підприємствах за даними обліку зібраної продукції як з основних, так і з повторних, міжрядних посівів; у господарствах населення – на основі даних перепису про розміри посівних площ у цих господарствах та середньої урожайності з 1 га площ за інформацією вибіркового обстеження сільськогосподарської діяльності домогосподарств у сільській місцевості. Виробництво зернових та зернобобових культур, соняшнику показується у вазі після доробки, цукрових буряків (фабричних) – у вазі без землі й домішок, овочевих культур – включаючи продукцію закритого ґрунту.

Середня урожайність сільськогосподарських культур з 1 га зібраної площі обчислена виходячи з валового збору з основних, повторних і міжрядних посівів та фактично зібраної площі даної культури; плодоягідних насаджень, винограду та хмелю – з 1 гектара площі у плодоносному віці.

Звертаємо увагу, що у зв’язку з електронною обробкою інформації при заокругленні сума доданків за окремими показниками може не дорівнювати загальному підсумку.



*Департамент статистики
сільського господарства та
навколишнього середовища*

СКОРОЧЕННЯ У ЗБІРНИКУ

млн. – мільйон
тис. – тисяча
га – гектар
ц – центнер
т – тонна
р.б. – разів більше

УМОВНІ ПОЗНАЧЕННЯ У ЗБІРНИКУ

Тире (–) – явищ не було;
Нуль (0; 0,0) – явища відбулися, але у вимірах, менших за ті,
що можуть бути виражені використаними у таблиці розрядами;
Символ (x) – заповнення рубрики за характером побудови таблиці не має сенсу;
"у тому числі",
"з них" – означає, що наведено не всі доданки загальної суми.

I.

***ЗВЕДЕНІ ПОКАЗНИКИ ВИРОБНИЦТВА
ОСНОВНИХ СІЛЬСЬКОГОСПОДАРСЬКИХ КУЛЬТУР***



1.1. ПОСІВНА ПЛОЩА СІЛЬСЬКОГОСПОДАРСЬКИХ КУЛЬТУР*(тис. га)*

Роки	Посівна площа - вся	У тому числі			
		зернові і зернобобові культури	технічні культури	картопля та овоче- баштанні культури	кормові культури

Усі категорії господарств

1990	32406,0	14583,4	3751,3	2072,5	11998,8
1995	30963,2	14152,1	3748,2	2165,3	10897,6
2000	27173,3	13646,5	4186,8	2276,9	7063,1
2005	26043,6	15004,8	5260,1	2040,9	3737,8
2006	25927,7	14515,2	6104,8	2030,9	3276,8
2007	26060,1	15114,9	5919,8	1997,0	3028,4
2008	27133,0	15636,3	6777,9	1966,5	2752,3
2009	26990,0	15837,3	6545,0	1950,2	2657,5
2010	26951,5	15090,0	7295,8	1966,6	2599,1

Сільськогосподарські підприємства

1990	30421,8	14190,7	3721,1	919,1	11590,9
1995	27559,6	13178,2	3653,4	445,2	10282,8
2000	22362,9	11975,2	3840,4	246,3	6301,0
2005	18415,5	11507,6	4279,9	92,6	2535,4
2006	18406,8	11164,1	5030,9	108,4	2103,4
2007	18583,5	11706,4	4958,8	92,5	1825,8
2008	19460,1	12120,3	5719,1	99,1	1521,6
2009	19205,6	12150,7	5536,7	88,3	1429,9
2010	18995,8	11280,3	6247,5	98,1	1369,9

Продовження табл. I.1.

(тис. га)

Роки	Посівна площа - вся	У тому числі			
		зернові і зернобобові культури	технічні культури	картопля та овоче- баштанні культури	кормові культури

у тому числі фермерські господарства

1990	0,2	0,0	0,1	0,1	0,0
1995	544,7	372,4	125,8	16,8	29,7
2000	1485,1	876,3	421,9	31,5	155,4
2005	2939,8	1915,0	861,3	23,5	140,0
2006	3333,4	2138,1	1041,4	29,9	124,0
2007	3535,9	2355,5	1029,6	27,2	123,6
2008	3767,0	2360,4	1269,0	31,4	106,2
2009	3727,9	2413,7	1185,2	26,5	102,5
2010	3707,2	2248,9	1325,6	31,9	100,8

Господарства населення

1990	1984,2	392,7	30,2	1153,4	407,9
1995	3403,6	973,9	94,8	1720,1	614,8
2000	4810,4	1671,3	346,4	2030,6	762,1
2005	7628,1	3497,2	980,2	1948,3	1202,4
2006	7520,9	3351,1	1073,9	1922,5	1173,4
2007	7476,6	3408,5	961,0	1904,5	1202,6
2008	7672,9	3516,0	1058,8	1867,4	1230,7
2009	7784,4	3686,6	1008,3	1861,9	1227,6
2010	7955,7	3809,7	1048,3	1868,5	1229,2

1.2. ПОСІВНА ПЛОЩА ЗА ВИДАМИ СІЛЬСЬКОГОСПОДАРСЬКИХ КУЛЬТУР

(тис. га)

Роки	Зернові і зернобобові культури	Цукрові буряки (фабричні)	Олійні культури	Соняшник на зерно	Льон-довгунець (волокно)	Соя	Ріпак
------	--------------------------------	---------------------------	-----------------	-------------------	--------------------------	-----	-------

Усі категорії господарств

1990	14583,4	1607,2	1851,0	1635,9	172,5	92,6	89,7
1995	14152,1	1475,0	2106,5	2019,8	97,8	24,7	49,1
2000	13646,5	855,6	3256,3	2942,9	23,4	64,8	214,3
2005	15004,8	652,2	4528,7	3742,9	25,5	438,5	207,4
2006	14515,2	815,4	5230,5	3963,6	14,2	751,5	414,2
2007	15114,9	609,5	5255,3	3603,9	12,9	670,7	890,7
2008	15636,3	379,7	6354,7	4305,6	6,8	558,5	1411,8
2009	15837,3	322,4	6177,0	4231,9	2,4	644,4	1059,5
2010	15090,0	500,9	6744,9	4572,5	1,3	1076,0	907,4

Сільськогосподарські підприємства

1990	14190,7	1607,1	1822,9	1607,9	172,5	92,6	89,7
1995	13178,2	1448,6	2040,1	1953,6	97,8	24,7	48,9
2000	11975,2	786,3	2981,7	2670,7	23,3	64,4	213,1
2005	11507,6	504,2	3697,1	2953,0	25,4	412,6	202,9
2006	11164,1	668,4	4304,8	3083,2	14,2	716,2	409,7
2007	11706,4	512,5	4391,8	2788,8	12,9	640,8	875,8
2008	12120,3	324,6	5352,1	3380,2	6,8	535,9	1360,7
2009	12150,7	288,5	5204,0	3329,0	2,4	620,2	1022,9
2010	11280,3	458,7	5740,3	3667,3	1,3	1032,2	864,4

Продовження табл. 1.2.

(тис. га)							
Роки	Зернові і зернобобові культури	Цукрові буряки (фабричні)	Олійні культури	Соняшник на зерно	Льон-довгунець (волокно)	Соя	Ріпак
у тому числі фермерські господарства							
1990	0,0	–	0,1	0,1	–	–	–
1995	372,4	29,2	95,9	95,2	0,4	0,0	0,4
2000	876,3	47,1	371,6	355,2	1,4	3,5	11,1
2005	1915,0	62,0	792,0	674,5	1,8	74,4	26,9
2006	2138,1	91,6	944,2	736,2	1,1	128,7	66,0
2007	2355,5	58,3	966,6	687,6	0,7	109,4	160,0
2008	2360,4	26,6	1238,4	883,0	0,1	76,2	267,7
2009	2413,7	19,3	1160,2	849,1	0,2	102,2	171,1
2010	2248,9	47,5	1270,4	906,7	–	171,3	157,0
Господарства населення							
1990	392,7	0,1	28,1	28,0	0,0	0,0	–
1995	973,9	26,4	66,4	66,2	0,0	0,0	0,2
2000	1671,3	69,3	274,6	272,2	0,1	0,4	1,2
2005	3497,2	148,0	831,6	789,9	0,1	25,9	4,5
2006	3351,1	147,0	925,7	880,4	0,0	35,3	4,5
2007	3408,5	97,0	863,5	815,1	–	29,9	14,9
2008	3516,0	55,1	1002,6	925,4	–	22,6	51,1
2009	3686,6	33,9	973,0	902,9	–	24,2	36,6
2010	3809,7	42,2	1004,6	905,2	–	43,8	43,0

Продовження табл. 1.2.

(тис. га)

Роки	Картопля	Овочі відкритого ґрунту	Продовольчі баштанні культури	Кормові коренеплоди
Усі категорії господарств				
1990	1428,7	455,9	126,3	624,2
1995	1531,8	503,4	96,3	480,3
2000	1629,3	538,1	95,4	285,0
2005	1513,9	464,7	51,4	294,1
2006	1464,2	468,6	84,1	276,9
2007	1452,7	451,0	82,4	275,3
2008	1413,1	457,8	88,6	258,7
2009	1408,9	450,6	82,7	247,3
2010	1408,4	461,8	83,2	244,3
Сільськогосподарські підприємства				
1990	428,8	319,3	109,4	522,9
1995	117,0	211,7	85,1	325,4
2000	26,9	134,2	73,4	103,5
2005	16,6	54,3	13,6	20,6
2006	16,8	60,5	19,6	14,9
2007	22,2	47,3	14,5	9,4
2008	23,8	53,9	16,8	6,2
2009	26,2	44,6	12,2	4,6
2010	28,7	48,3	11,3	4,2

Продовження табл. 1.2.

(тис. га)

Роки	Картопля	Овочі відкритого ґрунту	Продовольчі баштанні культури	Кормові коренеплоди
------	----------	-------------------------	-------------------------------	---------------------

у тому числі фермерські господарства

1990	–	0,1	–	0,0
1995	2,5	5,5	8,7	1,8
2000	4,5	13,6	10,0	4,3
2005	5,8	12,2	4,6	1,8
2006	5,2	15,1	7,6	1,4
2007	7,3	12,5	6,0	1,2
2008	7,7	15,9	7,2	0,8
2009	8,2	11,5	5,3	0,6
2010	10,2	14,1	4,9	0,7

Господарства населення

1990	999,9	136,6	16,9	101,3
1995	1414,8	291,7	11,2	154,9
2000	1602,4	403,9	22,0	181,5
2005	1497,3	410,4	37,8	273,5
2006	1447,4	408,1	64,5	262,0
2007	1430,5	403,7	67,9	265,9
2008	1389,3	403,9	71,8	252,5
2009	1382,7	406,0	70,5	242,7
2010	1379,7	413,5	71,9	240,1



Продовження табл.1.2.

(тис. га)

Роки	Кукурудза на силос та зелений корм	Плодогідні насадження (загальна площа)	Виноград- ники (загальна площа)	Хміль (загальна площа)
Усі категорії господарств				
1990	4636,9	851,0	175,5	7,4
1995	3474,6	793,5	155,0	5,2
2000	1920,3	424,9	109,6	2,0
2005	774,2	299,2	95,5	1,3
2006	674,7	280,7	93,0	1,2
2007	628,5	270,9	93,3	1,1
2008	518,1	266,8	92,9	1,2
2009	484,8	260,4	91,3	1,3
2010	472,7	255,3	87,0	1,0
Сільськогосподарські підприємства				
1990	4632,1	445,1	159,0	7,4
1995	3468,1	384,9	138,4	5,2
2000	1897,2	277,7	97,6	2,0
2005	718,6	146,2	82,8	1,3
2006	633,3	127,5	80,1	1,2
2007	596,7	116,4	80,1	1,1
2008	489,4	107,9	79,6	1,2
2009	461,7	100,8	78,0	1,3
2010	446,9	94,3	73,6	1,0

Продовження табл.1.2.

(тис. га)

Роки	Кукурудза на силос та зелений корм	Плодогідні насадження (загальна площа)	Виноград- ники (загальна площа)	Хміль (загальна площа)
у тому числі фермерські господарства				
1990	0,0	–	–	–
1995	4,7	3,7	0,4	–
2000	37,5	4,5	0,3	0,1
2005	28,7	9,1	2,7	0,0
2006	29,3	9,8	3,0	0,0
2007	29,4	10,2	3,7	0,0
2008	22,0	11,4	4,1	0,0
2009	23,1	11,7	4,3	0,1
2010	23,1	11,9	4,6	0,1
Господарства населення				
1990	4,8	405,9	16,5	0,0
1995	6,5	408,6	16,6	0,0
2000	23,1	147,2	12,0	0,0
2005	55,6	153,0	12,7	0,0
2006	41,4	153,2	12,9	0,0
2007	31,8	154,5	13,2	0,0
2008	28,7	158,9	13,3	0,0
2009	23,1	159,6	13,3	0,0
2010	25,8	161,0	13,4	0,0

1.3. ПЛОЩА, З ЯКОЇ ЗІБРАНО ВРОЖАЙ СІЛЬСЬКОГОСПОДАРСЬКИХ КУЛЬТУР

(тис. га)

Роки	Зернові і зернобобові культури	Цукрові буряки (фабричні)	Олійні культури	Соняшник на зерно	Льон-довгунець (волокно)	Соя	Ріпак
Усі категорії господарств							
1990	14522,2	1605,4	1833,8	1626,3	169,4	87,8	89,6
1995	13962,5	1448,5	2090,1	2007,6	95,8	23,0	46,9
2000	12586,8	747,0	3084,9	2841,6	19,8	60,6	156,7
2005	14605,2	623,3	4412,9	3689,1	23,6	421,7	195,2
2006	14191,6	787,6	5106,7	3911,7	10,3	714,8	386,8
2007	13427,9	577,0	4847,9	3411,4	11,5	583,1	799,9
2008	15380,7	377,2	6271,1	4279,5	5,8	537,9	1379,6
2009	15469,7	319,7	6049,7	4193,0	1,8	622,5	1013,7
2010	14575,7	492,0	6588,6	4525,8	1,0	1036,6	862,5
Сільськогосподарські підприємства							
1990	14118,4	1605,3	1802,7	1595,2	169,4	87,8	89,6
1995	12979,7	1422,2	2023,1	1940,6	95,8	23,0	46,9
2000	10914,1	677,9	2811,9	2570,9	19,7	60,2	155,5
2005	11109,3	475,5	3582,7	2899,1	23,5	395,8	190,7
2006	10844,0	640,6	4181,0	3031,3	10,3	679,5	382,3
2007	10230,7	480,1	4004,5	2615,4	11,5	553,5	785,2
2008	11867,3	322,2	5267,5	3353,1	5,8	515,4	1328,5
2009	11784,5	285,8	5076,8	3290,0	1,8	598,3	977,3
2010	10778,0	449,8	5584,1	3620,6	1,0	992,8	819,5

Рослинництво України • 2010 рік

Продовження табл.1.3.

<i>(тис. га)</i>							
Роки	Зернові і зернобобові культури	Цукрові буряки (фабричні)	Олійні культури	Соняшник на зерно	Льон-довгунець (волокно)	Соя	Ріпак
у тому числі фермерські господарства							
1990	0,0	–	0,1	0,1	–	–	–
1995	344,5	27,9	89,8	89,3	0,4	0,0	0,2
2000	794,2	40,5	352,8	341,8	1,2	2,9	7,2
2005	1856,2	57,7	770,6	662,0	1,7	70,6	25,0
2006	2082,8	87,2	917,6	724,7	0,7	120,5	60,9
2007	1989,7	52,9	885,5	646,0	0,4	90,3	143,8
2008	2317,3	25,9	1221,0	875,8	0,1	72,9	261,7
2009	2339,9	18,7	1132,4	838,7	0,0	97,8	160,9
2010	2145,5	46,0	1243,2	898,9	–	166,1	147,1
Господарства населення							
1990	403,8	0,1	31,1	31,1	0,0	0,0	–
1995	982,8	26,3	67,0	67,0	0,0	0,0	0,0
2000	1672,7	69,1	273,0	270,7	0,1	0,4	1,2
2005	3495,9	147,8	830,2	790,0	0,1	25,9	4,5
2006	3347,6	147,0	925,7	880,4	0,0	35,3	4,5
2007	3197,2	96,9	843,4	796,0	–	29,6	14,7
2008	3513,4	55,0	1003,6	926,4	–	22,5	51,1
2009	3685,2	33,9	972,9	903,0	–	24,2	36,4
2010	3797,7	42,2	1004,5	905,2	–	43,8	43,0

Продовження табл. 1.3.

(тис. га)

Роки	Картопля	Овочі	Продовольчі баштанні культури	Кормові коренеплоди	Кукурудза на силос та зелений корм
Усі категорії господарств					
1990	1432,7	447,2	111,6	683,4	4730,2
1995	1530,6	489,3	89,1	496,0	3493,4
2000	1631,0	518,6	83,9	280,7	1843,4
2005	1515,9	464,4	49,7	293,5	765,8
2006	1461,5	470,3	82,1	277,4	666,4
2007	1453,3	448,8	78,4	275,8	616,8
2008	1408,9	457,9	86,9	259,5	512,9
2009	1411,8	456,4	81,8	248,6	482,9
2010	1411,8	467,8	81,9	245,5	469,4
Сільськогосподарські підприємства					
1990	425,9	310,1	94,3	518,6	4725,1
1995	112,3	193,9	78,0	308,9	3486,9
2000	25,4	111,8	62,2	84,0	1820,2
2005	16,2	50,5	11,9	18,6	709,7
2006	16,4	57,4	17,6	13,8	624,4
2007	21,6	42,7	11,7	8,4	584,5
2008	23,3	52,3	15,1	5,9	483,6
2009	26,0	43,7	11,3	4,3	459,5
2010	28,2	46,6	10,0	3,8	443,0

Продовження табл. 1.3.

Роки	Картопля	Овочі	Продовольчі баштанні культури	Кормові коренеплоди	(тис. га)
					Кукурудза на силос та зелений корм
у тому числі фермерські господарства					
1990	–	0,1	–	0,0	0,0
1995	2,3	4,3	6,6	1,7	4,5
2000	4,4	10,6	10,4	3,5	35,5
2005	5,6	11,4	4,2	1,7	28,6
2006	5,2	14,1	6,9	1,3	29,0
2007	7,2	11,1	4,7	1,1	28,7
2008	7,5	15,0	6,6	0,7	21,7
2009	8,2	11,1	5,1	0,6	22,9
2010	10,1	13,3	4,3	0,7	22,6
Господарства населення					
1990	1006,8	137,1	17,3	164,8	5,1
1995	1418,3	295,4	11,1	187,1	6,5
2000	1605,6	406,8	21,7	196,7	23,2
2005	1499,7	413,9	37,8	274,9	56,1
2006	1445,1	412,9	64,5	263,6	42,0
2007	1431,7	406,1	66,7	267,4	32,3
2008	1385,6	405,6	71,8	253,6	29,3
2009	1385,8	412,7	70,5	244,3	23,4
2010	1383,6	421,2	71,9	241,7	26,4

Продовження табл. 1.3.

<i>(тис. га)</i>					
Роки	Однорічні трави на сіно	Багаторічні трави на сіно	Плодогідні насадження (в плодо- носному віці)	Виноградники (в плодо- носному віці)	Хміль (в плодо- носному віці)
Усі категорії господарств					
1990	309,2	1425,0	679,8	143,3	6,5
1995	263,6	1441,7	636,9	137,7	4,6
2000	289,0	1249,4	378,0	99,4	1,5
2005	342,1	1001,3	265,5	80,6	1,1
2006	320,2	942,7	247,9	75,8	1,0
2007	287,6	915,4	238,1	71,2	0,9
2008	290,5	930,9	233,4	70,9	1,0
2009	282,7	902,1	228,8	71,0	1,0
2010	297,8	903,3	223,2	67,6	0,9
Сільськогосподарські підприємства					
1990	218,4	1224,8	336,5	128,2	6,5
1995	141,7	1119,9	291,5	122,5	4,6
2000	129,5	867,5	243,5	87,9	1,5
2005	87,4	461,1	124,8	68,4	1,1
2006	67,7	392,7	107,5	63,5	1,0
2007	47,6	324,1	95,7	58,5	0,9
2008	50,3	303,2	87,3	58,1	1,0
2009	50,9	258,5	81,1	58,2	1,0
2010	59,5	242,2	75,1	54,8	0,9

Продовження табл. 1.3.

(тис. га)

Роки	Однорічні трави на сіно	Багаторічні трави на сіно	Плодогідні насадження (в плодо- носному віці)	Виноградники (в плодо- носному віці)	Хміль (в плодо- носному віці)
------	----------------------------	------------------------------	--	--	-------------------------------------

у тому числі фермерські господарства

1990	—	0,0	—	—	—
1995	4,1	7,3	1,6	0,2	—
2000	6,4	32,1	3,4	0,2	0,1
2005	8,6	34,6	6,2	1,7	0,0
2006	6,3	34,1	6,7	1,8	0,0
2007	5,1	33,2	6,5	2,1	0,0
2008	5,7	34,0	7,0	1,9	0,0
2009	5,8	28,9	7,1	2,2	0,1
2010	6,7	28,5	7,4	2,8	0,1

Господарства населення

1990	90,8	200,2	343,3	15,1	0,0
1995	121,9	321,8	345,4	15,2	0,0
2000	159,5	381,9	134,5	11,5	0,0
2005	254,7	540,2	140,7	12,2	0,0
2006	252,5	550,0	140,4	12,3	0,0
2007	240,0	591,3	142,4	12,7	0,0
2008	240,2	627,7	146,1	12,8	0,0
2009	231,8	643,6	147,7	12,8	0,0
2010	238,3	661,1	148,1	12,8	0,0

Рослинництво України • 2010 рік

1.4. ВИРОБНИЦТВО СІЛЬСЬКОГОСПОДАРСЬКИХ КУЛЬТУР

							<i>(тис. т)</i>
Роки	Зернові і зернобобові культури	Цукрові буряки (фабричні)	Олійні культури	Соняшник на зерно	Льон-довгунець (волокно)	Соя	Ріпак
Усі категорії господарств							
1990	51009,0	44264,5	2814,2	2570,8	108,1	99,3	130,2
1995	33929,8	29650,4	2928,8	2859,9	48,2	22,3	39,8
2000	24459,0	13198,8	3664,0	3457,4	8,3	64,4	131,8
2005	38015,5	15467,8	5678,9	4706,1	12,7	612,6	284,8
2006	34258,3	22420,7	6902,4	5324,3	5,3	889,6	605,7
2007	29294,9	16977,7	5965,6	4174,4	3,8	722,6	1047,4
2008	53290,1	13437,7	10271,6	6526,2	3,0	812,8	2872,8
2009	46028,3	10067,5	9436,4	6364,0	1,2	1043,5	1873,3
2010	39270,9	13749,2	10033,0	6771,5	0,4	1680,2	1469,7
Сільськогосподарські підприємства							
1990	49563,8	44261,7	2752,6	2509,2	108,1	99,3	130,2
1995	31182,3	28884,1	2803,2	2734,3	48,2	22,3	39,8
2000	19964,2	11594,1	3230,8	3025,7	8,2	64,0	131,1
2005	28790,4	12145,4	4629,8	3709,9	12,7	571,5	279,5
2006	25698,6	19041,6	5670,9	4155,7	5,3	836,1	600,3
2007	22848,1	14763,9	5108,7	3373,7	3,8	683,3	1031,6
2008	42094,2	11795,5	8907,4	5289,3	3,0	777,2	2784,2
2009	35841,9	9151,6	8162,5	5177,4	1,2	1007,9	1827,1
2010	29779,3	12663,4	8696,0	5585,6	0,4	1611,5	1394,5

Продовження табл.1.4.

<i>(тис. т)</i>							
Роки	Зернові і зернобобові культури	Цукрові буряки (фабричні)	Олійні культури	Соняшник на зерно	Льон-довгунець (волокно)	Соя	Ріпак
у тому числі фермерські господарства							
1990	0,1	–	0,2	0,2	–	–	–
1995	507,7	652,4	86,5	86,3	0,3	0,0	0,1
2000	1256,4	755,1	355,0	347,3	0,6	2,1	5,3
2005	4082,7	1373,1	858,4	735,0	0,8	81,1	34,4
2006	4226,6	2360,1	1062,4	846,6	0,2	115,9	90,0
2007	3249,5	1410,4	945,4	688,7	0,1	88,2	166,5
2008	6857,3	817,9	1770,1	1182,5	0,0	93,1	485,7
2009	5555,8	454,4	1548,8	1138,6	0,0	130,3	254,9
2010	4702,5	1154,7	1685,4	1208,5	–	236,4	220,8
Господарства населення							
1990	1445,2	2,8	61,6	61,6	0,0	0,0	–
1995	2747,5	766,3	125,6	125,6	0,0	0,0	0,0
2000	4494,8	1604,7	433,2	431,7	0,1	0,4	0,7
2005	9225,1	3322,4	1049,1	996,2	0,0	41,1	5,3
2006	8559,7	3379,1	1231,5	1168,6	0,0	53,5	5,4
2007	6446,8	2213,8	856,9	800,7	–	39,3	15,8
2008	11195,9	1642,2	1364,2	1236,9	–	35,6	88,6
2009	10186,4	915,9	1273,9	1186,6	–	35,6	46,2
2010	9491,6	1085,8	1337,0	1185,9	–	68,7	75,2

Продовження табл. 1.4.

Роки	Картопля	Овочі	Продовольчі баштанні культури	Кормові коренеплоди	(тис. т)
					Кукурудза на силос та зелений корм
Усі категорії господарств					
1990	16732,4	6666,4	791,7	27269,5	98372,4
1995	14729,4	5879,8	497,1	13470,2	61919,8
2000	19838,1	5821,3	373,0	6671,9	24183,3
2005	19462,4	7295,0	310,5	8015,1	12508,5
2006	19467,1	8058,0	686,9	7745,8	10315,4
2007	19102,0	6835,2	481,9	7525,1	8738,7
2008	19545,4	7965,1	523,6	8011,0	9163,0
2009	19666,1	8341,0	634,7	7533,8	8597,5
2010	18704,8	8122,4	750,8	6770,8	7511,0
Сільськогосподарські підприємства					
1990	4793,6	4872,1	621,2	20705,4	98280,6
1995	618,5	1607,1	403,0	7129,6	61808,9
2000	276,7	986,3	233,7	1458,1	23880,2
2005	239,7	780,7	50,3	433,5	11670,2
2006	275,0	974,2	101,3	338,7	9728,4
2007	388,5	713,4	58,0	182,0	8333,9
2008	436,8	1108,6	71,7	163,3	8706,8
2009	517,6	1120,1	86,8	99,5	8272,4
2010	482,5	964,6	73,6	72,8	7054,8

Продовження табл. 1.4.

Роки	Картопля	Овочі	Продовольчі баштанні культури	Кормові коренеплоди	(тис. т)
					Кукурудза на силос та зелений корм
у тому числі фермерські господарства					
1990	–	0,4	–	0,1	0,1
1995	15,8	27,4	27,4	33,5	42,9
2000	56,4	82,6	37,3	55,0	430,8
2005	84,7	156,1	17,1	35,8	412,6
2006	93,9	223,9	40,5	25,9	388,8
2007	117,0	168,2	23,0	22,9	353,6
2008	135,6	275,9	33,3	17,1	370,3
2009	132,5	223,7	34,4	12,3	382,3
2010	161,3	211,9	29,4	11,1	339,1
Господарства населення					
1990	11938,8	1794,3	170,5	6564,1	91,8
1995	14110,9	4272,7	94,1	6340,6	110,9
2000	19561,4	4835,0	139,3	5213,8	303,1
2005	19222,7	6514,3	260,2	7581,6	838,3
2006	19192,1	7083,8	585,6	7407,1	587,0
2007	18713,5	6121,8	423,9	7343,1	404,8
2008	19108,6	6856,5	451,9	7847,7	456,2
2009	19148,5	7220,9	547,9	7434,3	325,1
2010	18222,3	7157,8	677,2	6698,0	456,2

Продовження табл. I.4.

Роки	(тис. т)				
	Однорічні трави на сіно	Багаторічні трави на сіно	Плоди та ягоди	Виноград	Хміль
Усі категорії господарств					
1990	1103,7	5511,4	2901,7	835,7	5,5
1995	774,2	4367,7	1897,4	457,3	2,7
2000	647,1	2572,5	1452,6	513,8	0,7
2005	942,2	2969,3	1689,9	442,6	0,6
2006	961,7	2989,1	1114,3	300,9	0,7
2007	798,9	2758,2	1469,6	359,7	0,7
2008	902,4	3286,9	1504,1	415,3	0,9
2009	865,7	2902,5	1618,1	468,7	1,3
2010	953,4	3237,7	1746,5	407,9	0,8
Сільськогосподарські підприємства					
1990	708,4	4623,7	1347,1	665,2	5,5
1995	328,4	3151,8	311,2	336,0	2,7
2000	224,4	1508,3	264,1	359,7	0,7
2005	160,9	1039,7	200,1	257,8	0,6
2006	145,6	937,1	136,2	154,8	0,7
2007	81,3	667,3	198,0	234,4	0,7
2008	127,6	819,4	231,7	281,9	0,9
2009	105,3	631,9	214,8	310,1	1,3
2010	119,6	647,2	286,8	259,8	0,8

Рослинництво України • 2010 рік



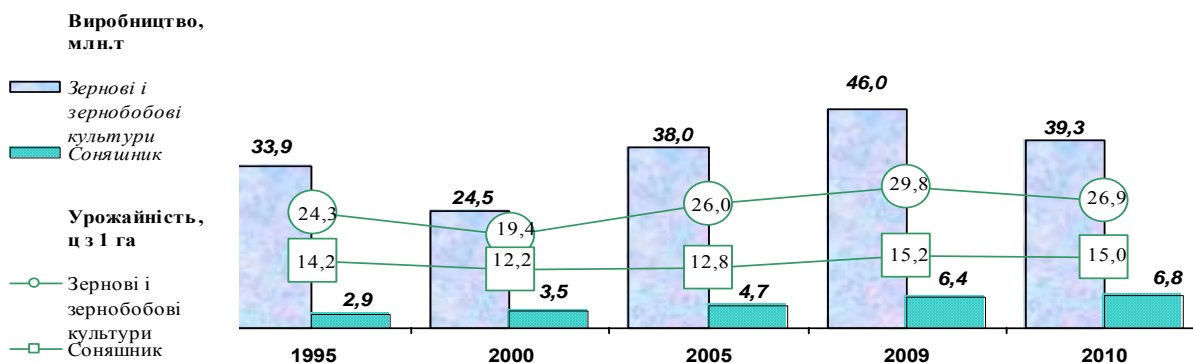
Продовження табл. I.4.

Роки	(тис. т)				
	Однорічні трави на сіно	Багаторічні трави на сіно	Плоди та ягоди	Виноград	Хміль
у тому числі фермерські господарства					
1990	–	0,1	–	–	–
1995	8,0	14,7	0,5	0,4	–
2000	9,3	45,7	3,9	0,7	0,0
2005	14,1	64,9	10,8	2,9	0,0
2006	11,6	68,3	10,9	3,1	0,0
2007	8,0	60,0	12,8	5,5	0,0
2008	10,2	70,9	23,2	6,8	0,0
2009	11,0	57,4	22,5	9,0	0,1
2010	11,7	61,6	37,0	6,7	0,1
Господарства населення					
1990	395,3	887,7	1554,6	170,5	0,0
1995	445,8	1215,9	1586,2	121,3	0,0
2000	422,7	1064,2	1188,5	154,1	0,0
2005	781,3	1929,6	1489,8	184,8	0,0
2006	816,1	2052,0	978,1	146,1	0,0
2007	717,6	2090,9	1271,6	125,3	0,0
2008	774,8	2467,5	1272,4	133,4	0,0
2009	760,4	2270,6	1403,3	158,6	0,0
2010	833,8	2590,5	1459,7	148,1	0,0

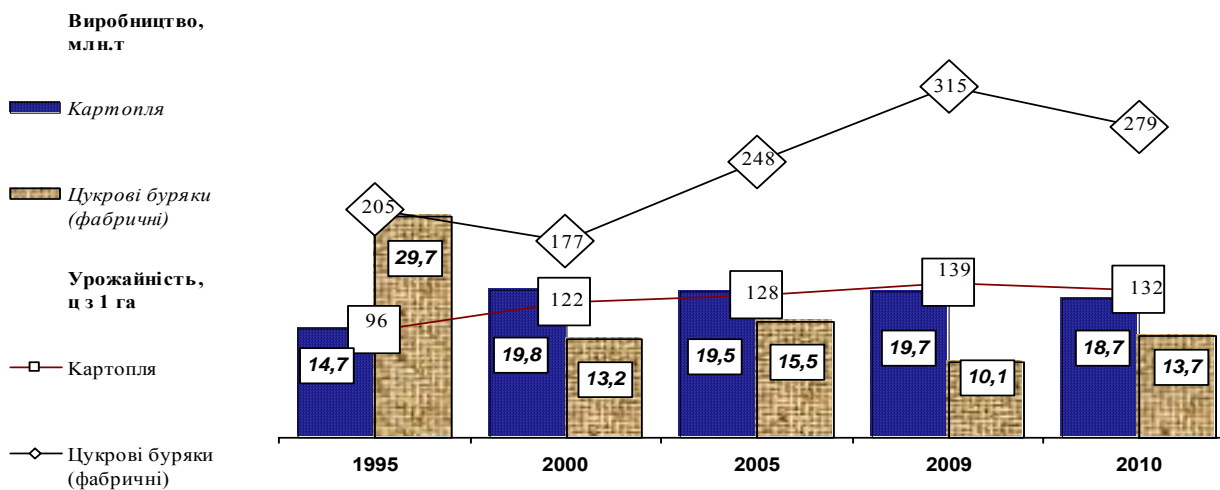
Рослинництво України • 2010 рік

1.5. ДИНАМІКА ВИРОБНИЦТВА ТА УРОЖАЙНОСТІ СІЛЬСЬКОГОСПОДАРСЬКИХ КУЛЬТУР

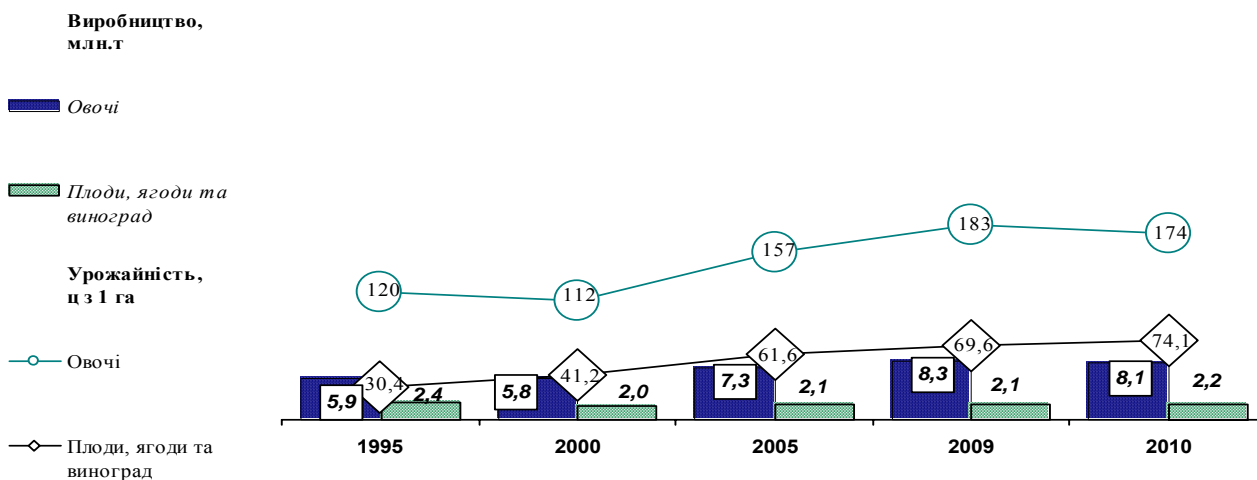
Зернові і зернобобові культури, соняшник



Цукрові буряки (фабричні) та картопля



Овочі, плоди, ягоди та виноград



1.6. УРОЖАЙНІСТЬ СІЛЬСЬКОГОСПОДАРСЬКИХ КУЛЬТУР

(ц з 1 га площі, з якої зібрано врожай)

Роки	Зернові і зернобобові культури	Цукрові буряки (фабричні)	Олійні культури	Соняшник на зерно	Льон-довгунець (волокно)	Соя	Ріпак
------	--------------------------------	---------------------------	-----------------	-------------------	--------------------------	-----	-------

Усі категорії господарств

1990	35,1	275,7	15,3	15,8	6,4	11,3	14,5
1995	24,3	204,7	14,0	14,2	5,0	9,7	8,5
2000	19,4	176,7	11,9	12,2	4,2	10,6	8,4
2005	26,0	248,2	12,9	12,8	5,4	14,5	14,6
2006	24,1	284,7	13,5	13,6	5,1	12,4	15,7
2007	21,8	294,2	12,3	12,2	3,3	12,4	13,1
2008	34,6	356,2	16,4	15,3	5,1	15,1	20,8
2009	29,8	314,9	15,6	15,2	6,5	16,8	18,5
2010	26,9	279,5	15,2	15,0	4,0	16,2	17,0

Сільськогосподарські підприємства

1990	35,1	275,7	15,3	15,7	6,4	11,3	14,5
1995	24,0	203,1	13,9	14,1	5,0	9,7	8,5
2000	18,3	171,0	11,5	11,8	4,2	10,6	8,4
2005	25,9	255,4	12,9	12,8	5,4	14,4	14,7
2006	23,7	297,2	13,6	13,7	5,1	12,3	15,7
2007	22,3	307,5	12,8	12,9	3,3	12,3	13,1
2008	35,5	366,1	16,9	15,8	5,1	15,1	21,0
2009	30,4	320,2	16,1	15,7	6,5	16,8	18,7
2010	27,6	281,5	15,6	15,4	4,0	16,2	17,0

Рослинництво України • 2010 рік

Продовження табл. 1.6.

(ц з 1 га площі, з якої зібрано врожай)

Роки	Зернові і зернобобові культури	Цукрові буряки (фабричні)	Олійні культури	Соняшник на зерно	Льон-довгунець (волокно)	Соя	Ріпак
у тому числі фермерські господарства							
1990	13,2	–	25,0	25,0	–	–	–
1995	14,7	233,8	9,6	9,7	6,6	8,1	6,2
2000	15,8	186,3	10,1	10,2	5,1	7,2	7,4
2005	22,0	238,1	11,1	11,1	5,1	11,5	13,8
2006	20,3	270,6	11,6	11,7	2,7	9,6	14,8
2007	16,3	266,6	10,7	10,7	3,4	9,8	11,6
2008	29,6	315,4	14,5	13,5	4,4	12,8	18,6
2009	23,7	243,0	13,7	13,6	2,0	13,3	15,8
2010	21,9	250,8	13,6	13,4	–	14,2	15,0
Господарства населення							
1990	35,8	241,5	19,8	19,8	3,6	10,7	–
1995	28,0	291,4	18,7	18,8	5,3	10,5	6,1
2000	26,9	232,3	15,9	16,0	7,9	9,2	6,7
2005	26,4	224,8	12,6	12,6	2,7	15,9	11,6
2006	25,6	229,9	13,3	13,3	3,1	15,2	12,0
2007	20,2	228,3	10,2	10,1	–	13,3	10,8
2008	31,9	298,4	13,6	13,4	–	15,8	17,3
2009	27,6	270,4	13,1	13,1	–	14,7	12,7
2010	25,0	257,3	13,3	13,1	–	15,7	17,5

Продовження табл. 1.6.

(ц з 1 га площі, з якої зібрано врожай)

Роки	Картопля	Овочі	Продовольчі баштанні культури	Кормові коренеплоди	Кукурудза на силос та зелений корм
------	----------	-------	-------------------------------	---------------------	------------------------------------

Усі категорії господарств

1990	116,8	149,0	70,9	399,0	208,0
1995	96,2	120,2	55,8	271,6	177,2
2000	121,6	112,3	44,4	237,7	131,2
2005	128,4	157,1	62,4	273,1	163,3
2006	133,2	171,4	83,7	279,2	154,8
2007	131,4	152,3	61,4	272,8	141,7
2008	138,7	173,9	60,2	308,7	178,7
2009	139,3	182,8	77,6	303,1	178,0
2010	132,5	173,6	91,7	275,8	160,0

Сільськогосподарські підприємства

1990	112,6	157,1	65,9	399,3	208,0
1995	55,1	82,9	51,7	230,8	177,3
2000	109,1	88,3	37,6	173,6	131,2
2005	147,8	154,5	42,2	232,6	164,4
2006	167,8	169,8	57,5	244,4	155,8
2007	179,4	167,2	49,5	216,7	142,6
2008	187,1	211,8	47,5	273,9	180,0
2009	199,2	256,3	76,6	233,3	180,0
2010	171,0	207,0	73,8	191,5	159,3

Продовження табл. 1.б.

(ц з 1 га площі, з якої зібрано врожай)

Роки	Картопля	Овочі	Продовольчі баштанні культури	Кормові коренеплоди	Кукурудза на силос та зелений корм
у тому числі фермерські господарства					
1990	–	76,0	–	600,0	150,0
1995	69,5	64,2	41,5	192,9	96,3
2000	128,9	78,2	36,0	158,3	121,5
2005	150,8	136,5	41,1	212,4	144,4
2006	181,0	159,1	58,9	199,1	134,3
2007	163,3	151,5	48,6	214,0	123,2
2008	180,0	184,0	50,2	235,8	170,8
2009	162,3	201,3	67,8	214,8	167,0
2010	159,5	159,2	68,0	156,6	150,0
Господарства населення					
1990	118,6	130,8	98,7	398,2	173,1
1995	99,5	144,6	64,5	339,0	170,0
2000	121,8	118,9	64,2	265,0	130,6
2005	128,2	157,4	68,8	275,8	149,5
2006	132,8	171,6	90,8	281,0	139,8
2007	130,7	150,7	63,5	274,6	125,4
2008	137,9	169,1	62,9	309,5	155,7
2009	138,2	175,0	77,7	304,3	139,1
2010	131,7	169,9	94,2	277,2	172,6

Рослинництво України • 2010 рік

Продовження табл. 1.6.

(ц з 1 га площі, з якої зібрано врожай)

Роки	Однорічні трави на сіно	Багаторічні трави на сіно	Плоди та ягоди	Виноград	Хміль
Усі категорії господарств					
1990	35,7	38,7	42,7	58,3	8,5
1995	29,4	30,3	29,8	33,2	5,8
2000	22,4	20,6	38,4	51,7	4,5
2005	27,5	29,7	63,7	54,9	5,9
2006	30,0	31,7	45,0	39,7	6,4
2007	27,8	30,1	61,7	50,5	7,3
2008	31,1	35,3	64,4	58,6	9,6
2009	30,6	32,2	70,7	66,0	13,9
2010	32,0	35,8	78,2	60,3	8,2
Сільськогосподарські підприємства					
1990	32,4	37,7	40,0	51,9	8,5
1995	23,2	28,1	10,7	27,4	5,8
2000	17,3	17,4	10,9	40,9	4,5
2005	18,4	22,5	16,0	37,7	5,9
2006	21,5	23,9	12,7	24,4	6,4
2007	17,1	20,6	20,7	40,1	7,3
2008	25,4	27,0	26,5	48,5	9,6
2009	20,7	24,4	26,5	53,3	13,9
2010	20,1	26,7	38,2	47,4	8,2

Рослинництво України • 2010 рік



Продовження табл. I.6.

(ц з 1 га площі, з якої зібрано врожай)

Роки	Однорічні трави на сіно	Багаторічні трави на сіно	Плоди та ягоди	Виноград	Хміль
------	----------------------------	------------------------------	-------------------	----------	-------

у тому числі фермерські господарства

1990	—	58,0	—	—	—
1995	19,4	20,1	3,3	22,4	—
2000	14,7	14,2	11,5	28,0	1,4
2005	16,3	18,8	17,3	16,7	5,1
2006	18,4	20,0	16,4	17,0	6,4
2007	15,8	18,0	19,6	26,3	7,4
2008	17,9	20,9	33,1	35,1	10,3
2009	18,9	19,9	31,7	41,7	11,4
2010	17,4	21,6	49,7	23,8	9,5

Господарства населення

1990	43,5	44,4	45,3	112,9	18
1995	36,6	37,8	45,9	80	18
2000	26,5	27,9	88,3	134	1,5
2005	30,7	35,7	105,9	150,9	2,8
2006	32,3	37,3	69,7	118,3	3,1
2007	29,9	35,4	89,3	98,5	3,1
2008	32,3	39,3	87,1	104,2	3,3
2009	32,8	35,3	95	123,8	3,3
2010	35,0	39,2	98,5	115,6	3,3

1.7. ПОСІВНА ПЛОЩА ЗЕРНОВИХ І ЗЕРНОБОБОВИХ КУЛЬТУР

(тис. га)

Роки	Зернові і зернобобові культури - всього	У тому числі					
		пшениця		жито		ячмінь	
		всього	у тому числі озима	всього	у тому числі озиме	всього	у тому числі ярий

Усі категорії господарств

1990	14583,4	7576,2	7567,5	519,1	518,7	2729,0	2200,9
1995	14152,1	5509,1	5324,4	608,9	608,5	4507,1	4130,0
2000	13646,5	5619,3	5316,3	669,4	667,7	3985,2	3645,1
2005	15004,8	6664,6	6184,7	623,5	622,4	4499,9	4017,9
2006	14515,2	5582,8	5089,2	373,6	372,9	5305,5	4883,2
2007	15114,9	6287,8	5816,7	350,1	349,2	4975,3	4416,7
2008	15636,3	7116,3	6802,1	466,5	465,8	4218,8	3359,9
2009	15837,3	6852,4	6518,5	468,2	467,4	5121,8	3799,7
2010	15090,0	6451,0	6137,3	286,4	285,8	4504,8	3024,1

Сільськогосподарські підприємства

1990	14190,7	7517,6	7509,3	499,6	499,5	2666,5	2139,9
1995	13178,2	5311,3	5133,2	577,5	577,3	4133,3	3763,9
2000	11975,2	5228,6	4963,8	608,7	608,2	3305,2	2989,5
2005	11507,6	5430,7	5046,7	514,7	514,0	3270,4	2907,5
2006	11164,1	4547,6	4131,2	274,4	274,2	3918,7	3573,0
2007	11706,4	5169,9	4771,5	257,4	257,1	3547,8	3093,2
2008	12120,3	5834,4	5585,3	373,3	373,2	2908,0	2196,7
2009	12150,7	5534,2	5259,3	379,2	378,9	3640,7	2573,5
2010	11280,3	5089,2	4834,7	202,7	202,6	2978,3	1792,7

Рослинництво України • 2010 рік

Продовження табл.1.7.

(тис. га)

Роки	Зернові і зернобобові культури - всього	У тому числі					
		пшениця		жито		ячмінь	
		всього	у тому числі озима	всього	у тому числі озиме	всього	у тому числі ярий

у тому числі фермерські господарства

1990	0,0	–	–	–	–	0,0	0,0
1995	372,4	124,9	107,3	9,4	9,3	160,8	153,2
2000	876,3	343,9	320,3	24,4	24,3	273,0	254,9
2005	1915,0	877,4	812,4	53,9	53,8	667,8	602,4
2006	2138,1	799,3	717,3	31,2	31,2	930,4	858,7
2007	2355,5	1008,7	920,5	34,0	33,9	888,0	786,1
2008	2360,4	1185,6	1135,8	54,8	54,8	674,4	501,7
2009	2413,7	1049,5	998,9	58,7	58,5	917,8	645,3
2010	2248,9	1005,9	949,1	32,8	32,7	771,2	471,7

Господарства населення

1990	392,7	58,6	58,2	19,5	19,2	62,5	61,0
1995	973,9	197,8	191,2	31,4	31,2	373,8	366,1
2000	1671,3	390,7	352,5	60,7	59,5	680,0	655,6
2005	3497,2	1233,9	1138,0	108,8	108,4	1229,5	1110,4
2006	3351,1	1035,2	958,0	99,2	98,7	1386,8	1310,2
2007	3408,5	1117,9	1045,2	92,7	92,1	1427,5	1323,5
2008	3516,0	1281,9	1216,8	93,2	92,6	1310,8	1163,2
2009	3686,6	1318,2	1259,2	89,0	88,5	1481,1	1226,2
2010	3809,7	1361,8	1302,6	83,7	83,2	1526,5	1231,4

Рослинництво України • 2010 рік

Продовження табл.1.7.

(тис. га)

Роки	У тому числі					
	овес	просо	гречка	рис	кукурудза	зернобобові культури

Усі категорії господарств

1990	492,0	204,9	350,2	28,1	1233,5	1424,1
1995	569,6	166,6	458,9	22,4	1174,1	1102,6
2000	520,6	437,4	573,5	25,5	1364,4	408,3
2005	467,7	140,5	425,7	21,4	1710,9	421,5
2006	473,6	135,8	397,5	21,7	1776,9	406,4
2007	403,8	122,0	351,9	21,1	2087,2	437,5
2008	455,9	152,7	301,9	19,8	2516,2	262,9
2009	432,6	119,3	273,4	24,6	2148,6	371,4
2010	325,7	94,6	224,5	29,3	2708,6	428,6

Сільськогосподарські підприємства

1990	483,7	203,9	349,5	28,1	1013,9	1408,3
1995	549,5	164,1	451,1	22,4	860,3	1078,7
2000	475,6	424,7	550,4	25,3	947,4	373,4
2005	345,5	104,2	370,2	20,2	1046,5	379,8
2006	365,1	110,8	367,4	20,8	1148,1	374,1
2007	293,0	105,4	325,7	20,1	1510,8	402,3
2008	343,1	130,7	275,7	18,9	1888,2	229,6
2009	315,2	100,5	249,2	23,6	1551,8	336,3
2010	211,4	76,1	201,1	28,0	2075,2	389,2

Рослинництво України • 2010 рік

Продовження табл.1.7.

(тис. га)

Роки	У тому числі					
	овес	просо	гречка	рис	кукурудза	зернобобові культури

у тому числі фермерські господарства

1990	–	–	–	–	–	–
1995	8,5	7,0	31,8	–	11,6	17,4
2000	20,2	49,6	61,2	1,7	90,2	9,6
2005	42,7	21,5	78,0	3,8	129,2	37,9
2006	52,0	26,5	89,0	3,5	159,0	43,1
2007	50,9	30,1	84,8	3,9	190,6	57,5
2008	74,2	37,5	73,1	3,3	211,4	28,2
2009	66,6	26,1	61,7	4,4	176,2	48,2
2010	46,4	21,4	49,5	5,6	255,2	55,5

Господарства населення

1990	8,3	1,0	0,7	–	219,6	15,8
1995	20,1	2,5	7,8	–	313,8	23,9
2000	45,0	12,7	23,1	0,2	417,0	34,9
2005	122,2	36,3	55,5	1,2	664,4	41,7
2006	108,5	25,0	30,1	0,9	628,8	32,3
2007	110,8	16,6	26,2	1,0	576,4	35,2
2008	112,8	22,0	26,2	0,9	628,0	33,3
2009	117,4	18,8	24,2	1,0	596,8	35,1
2010	114,3	18,5	23,4	1,3	633,4	39,4

Рослинництво України • 2010 рік

1.8. ПЛОЩА, З ЯКОЇ ЗІБРАНО ВРОЖАЙ ЗЕРНОВИХ І ЗЕРНОБОБОВИХ КУЛЬТУР

(тис. га)

Роки	Зернові і зернобобові культури - всього	У тому числі					
		пшениця		жито		ячмінь	
		всього	у тому числі озима	всього	у тому числі озиме	всього	у тому числі ярий

Усі категорії господарств

1990	14522,2	7557,7	7549,2	517,2	516,9	2712,0	2186,5
1995	13962,5	5479,4	5299,3	604,7	604,3	4413,2	4040,2
2000	12586,8	5161,6	4888,2	638,1	636,6	3689,1	3367,6
2005	14605,2	6571,0	6104,6	608,9	607,8	4350,4	3876,0
2006	14191,6	5511,0	5028,9	359,6	359,0	5236,2	4817,5
2007	13427,9	5951,3	5516,2	337,4	336,5	4088,4	3606,8
2008	15380,7	7053,6	6746,7	458,6	458,0	4167,2	3314,2
2009	15469,7	6752,9	6429,7	461,0	460,2	4993,5	3687,8
2010	14575,7	6284,1	5982,1	279,1	278,5	4316,9	2880,0

Сільськогосподарські підприємства

1990	14118,4	7499,3	7491,1	497,9	497,9	2649,4	2125,4
1995	12979,7	5281,6	5108,1	573,3	573,1	4039,8	3674,5
2000	10914,1	4772,6	4537,2	577,4	577,1	3010,3	2713,1
2005	11109,3	5338,0	4967,5	500,1	499,4	3122,4	2767,1
2006	10844,0	4476,4	4071,5	260,8	260,6	3849,9	3507,7
2007	10230,7	4880,6	4516,8	245,2	244,9	2777,9	2387,1
2008	11867,3	5772,8	5530,7	365,8	365,7	2857,1	2151,7
2009	11784,5	5436,0	5171,7	372,0	371,8	3513,4	2462,7
2010	10778,0	4930,6	4687,7	195,4	195,3	2794,2	1651,2

Рослинництво України • 2010 рік

Продовження табл. I.8.

(тис. га)

Роки	Зернові і зернобобові культури - всього	У тому числі					
		пшениця		жито		ячмінь	
		всього	у тому числі озима	всього	у тому числі озиме	всього	у тому числі ярий

у тому числі фермерські господарства

1990	0,0	–	–	–	–	0,0	0,0
1995	344,5	120,2	103,9	9,1	9,0	145,7	139,7
2000	794,2	308,2	287,1	22,5	22,4	253,0	237,0
2005	1856,2	864,3	801,4	52,8	52,6	644,6	580,8
2006	2082,8	789,2	709,2	29,9	29,8	918,3	847,1
2007	1989,7	945,2	866,6	32,4	32,3	664,8	579,4
2008	2317,3	1174,8	1126,1	53,3	53,2	664,4	493,0
2009	2339,9	1031,1	982,3	57,4	57,2	890,7	621,8
2010	2145,5	976,5	921,9	31,7	31,6	728,8	439,6

Господарства населення

1990	403,8	58,4	58,1	19,3	19,0	62,6	61,1
1995	982,8	197,8	191,2	31,4	31,2	373,4	365,7
2000	1672,7	389,0	351,0	60,7	59,5	678,8	654,5
2005	3495,9	1233,0	1137,1	108,8	108,4	1228,0	1108,9
2006	3347,6	1034,6	957,4	98,8	98,4	1386,3	1309,8
2007	3197,2	1070,7	999,4	92,2	91,6	1310,5	1219,7
2008	3513,4	1280,8	1216,0	92,8	92,3	1310,1	1162,5
2009	3685,2	1316,9	1258,0	89,0	88,4	1480,1	1225,1
2010	3797,7	1353,5	1294,4	83,7	83,2	1522,7	1228,8

Продовження табл. 1.8.

(тис. га)

Роки	У тому числі					
	овес	просо	гречка	рис	кукурудза	зернобобові культури

Усі категорії господарств

1990	485,9	196,8	362,3	27,7	1223,1	1414,2
1995	560,1	157,7	447,6	22,0	1161,3	1085,0
2000	481,0	366,5	528,9	25,2	1278,8	383,2
2005	450,0	120,4	396,2	21,4	1659,5	401,2
2006	442,3	114,5	359,5	21,6	1720,3	388,5
2007	356,0	91,6	310,1	21,1	1902,8	314,5
2008	445,4	141,9	281,8	19,8	2440,1	257,3
2009	415,7	102,1	254,3	24,5	2089,1	354,9
2010	310,8	85,3	198,6	29,3	2647,6	391,2

Сільськогосподарські підприємства

1990	477,6	195,8	361,9	27,7	1000,8	1389,9
1995	540,1	155,4	439,8	22,0	846,5	1052,5
2000	436,0	354,1	505,9	25,0	861,5	343,7
2005	327,8	84,1	340,7	20,2	995,0	358,4
2006	336,9	89,5	329,4	20,7	1091,4	355,1
2007	246,4	75,8	284,5	20,1	1367,8	282,0
2008	333,0	119,9	255,7	18,9	1813,1	223,1
2009	298,3	83,3	230,0	23,5	1492,3	318,9
2010	196,7	66,8	175,2	28,0	2014,6	351,0

Рослинництво України • 2010 рік

Продовження табл. 1.8.

(тис. га)

Роки	У тому числі					
	овес	просо	гречка	рис	кукурудза	зернобобові культури

у тому числі фермерські господарства

1990	–	–	–	–	–	–
1995	8,1	6,4	28,4	–	10,5	15,2
2000	18,6	42,3	56,5	1,7	80,7	8,7
2005	41,0	18,1	71,4	3,8	122,6	35,4
2006	49,1	21,8	80,0	3,4	146,2	40,9
2007	44,2	21,7	74,1	3,9	160,6	37,1
2008	72,2	35,0	68,2	3,3	203,3	27,0
2009	63,0	22,1	56,7	4,4	166,2	45,1
2010	43,0	18,0	43,4	5,6	244,5	49,4

Господарства населення

1990	8,3	1,0	0,4	–	222,3	24,3
1995	20,0	2,3	7,8	–	314,8	32,5
2000	45,0	12,4	23,0	0,2	417,3	39,5
2005	122,2	36,3	55,5	1,2	664,5	42,8
2006	105,4	25,0	30,1	0,9	628,9	33,4
2007	109,6	15,8	25,6	1,0	535,0	32,5
2008	112,4	22,0	26,1	0,9	627,0	34,2
2009	117,4	18,8	24,3	1,0	596,8	36,0
2010	114,1	18,5	23,4	1,3	633,0	40,2

Рослинництво України • 2010 рік

1.9. ВИРОБНИЦТВО ЗЕРНОВИХ І ЗЕРНОБОБОВИХ КУЛЬТУР

(тис. т)

Роки	Зернові і зернобобові культури - всього	У тому числі					
		пшениця		жито		ячмінь	
		всього	у тому числі озима	всього	у тому числі озиме	всього	у тому числі ярий

Усі категорії господарств

1990	51009,0	30373,7	30348,0	1259,5	1258,6	9168,9	7215,5
1995	33929,8	16273,3	15968,6	1207,9	1207,1	9633,2	8646,4
2000	24459,0	10197,0	9775,2	968,3	965,9	6871,9	6264,8
2005	38015,5	18699,2	17683,4	1054,2	1052,6	8975,1	7967,4
2006	34258,3	13947,3	12879,7	583,6	582,5	11341,2	10359,1
2007	29294,9	13937,7	13172,8	562,5	561,2	5980,8	5106,1
2008	53290,1	25885,4	25050,0	1050,8	1049,6	12611,5	9948,5
2009	46028,3	20886,4	20037,0	953,5	951,8	11833,1	8213,6
2010	39270,9	16851,3	16216,8	464,9	463,4	8484,9	5265,9

Сільськогосподарські підприємства

1990	49563,8	30178,6	30154,1	1211,4	1211,3	8979,3	7031,1
1995	31182,3	15714,3	15420,3	1131,6	1131,1	8750,1	7784,5
2000	19964,2	9199,3	8860,6	839,9	839,5	5329,8	4770,9
2005	28790,4	15307,3	14535,9	827,5	826,7	6382,2	5631,9
2006	25698,6	11281,5	10398,2	387,7	387,5	8236,0	7443,4
2007	22848,1	11505,6	10900,2	381,9	381,6	4117,4	3398,9
2008	42094,2	21597,0	20952,1	820,2	820,0	8774,6	6557,1
2009	35841,9	17060,3	16368,7	760,1	759,5	8356,1	5448,7
2010	29779,3	13314,8	12811,0	291,8	291,5	5513,9	2987,5

Рослинництво України • 2010 рік

Продовження табл.1.9.

(тис. т)

Роки	Зернові і зернобобові культури - всього	У тому числі					
		пшениця		жито		ячмінь	
		всього	у тому числі озима	всього	у тому числі озиме	всього	у тому числі ярий
у тому числі фермерські господарства							
1990	0,1	–	–	–	–	0,0	0,0
1995	507,7	235,3	211,8	15,7	15,6	184,2	176,0
2000	1256,4	535,8	504,9	32,1	31,9	381,3	357,6
2005	4082,7	2222,0	2095,6	86,6	86,4	1156,0	1031,2
2006	4226,6	1781,7	1625,1	42,6	42,5	1778,0	1629,3
2007	3249,5	1794,0	1674,8	46,8	46,7	760,4	642,0
2008	6857,3	3805,0	3687,6	117,9	117,8	1783,8	1297,3
2009	5555,8	2706,1	2596,9	113,3	113,1	1815,8	1165,8
2010	4702,5	2276,4	2176,5	45,5	45,2	1238,1	677,6
Господарства населення							
1990	1445,2	195,1	193,9	48,1	47,3	189,6	184,4
1995	2747,5	559,0	548,3	76,3	76,0	883,1	861,9
2000	4494,8	997,7	914,6	128,4	126,4	1542,1	1493,9
2005	9225,1	3391,9	3147,5	226,7	225,9	2592,9	2335,5
2006	8559,7	2665,8	2481,5	195,9	195,0	3105,2	2915,7
2007	6446,8	2432,1	2272,6	180,6	179,6	1863,4	1707,2
2008	11195,9	4288,4	4097,9	230,6	229,6	3836,9	3391,4
2009	10186,4	3826,1	3668,3	193,4	192,3	3477,0	2764,9
2010	9491,6	3536,5	3405,8	173,1	171,9	2971,0	2278,4

Продовження табл.1.9.

(тис. т)

Роки	У тому числі					
	овес	просо	гречка	рис	кукурудза	зернобобові культури

Усі категорії господарств

1990	1303,0	338,0	420,1	117,6	4736,8	3265,9
1995	1116,4	267,5	340,5	80,1	3391,8	1569,9
2000	881,4	426,1	480,6	89,7	3848,1	652,0
2005	790,7	140,6	274,7	93,0	7166,6	757,5
2006	690,2	123,5	229,2	99,5	6425,6	747,1
2007	544,4	84,3	217,4	108,0	7421,1	357,1
2008	944,4	220,7	240,6	100,8	11446,8	550,3
2009	730,7	139,3	188,6	142,9	10486,3	622,2
2010	458,5	117,1	133,7	148,0	11953,0	592,3

Сільськогосподарські підприємства

1990	1281,9	336,2	419,0	117,6	3790,4	3231,8
1995	1076,1	263,4	334,0	80,1	2266,2	1520,2
2000	792,6	409,7	453,8	89,2	2231,0	584,2
2005	550,5	93,8	227,0	88,6	4563,3	692,9
2006	488,8	89,8	204,6	95,4	4163,5	688,2
2007	350,1	71,1	199,2	103,0	5730,5	314,1
2008	706,9	183,9	219,7	96,3	8982,0	486,7
2009	492,1	113,6	169,3	137,3	8153,7	563,8
2010	249,9	94,6	118,4	141,2	9463,5	538,1

Рослинництво України • 2010 рік

Продовження табл.1.9.

(тис. т)

Роки	У тому числі					
	овес	просо	гречка	рис	кукурудза	зернобобові культури

у тому числі фермерські господарства

1990	–	–	–	–	–	–
1995	11,8	7,0	19,0	–	21,0	12,9
2000	29,2	43,8	50,6	7,2	160,6	14,3
2005	63,3	18,9	44,7	13,7	409,5	61,9
2006	67,5	20,4	45,7	16,2	388,3	77,9
2007	57,8	19,3	48,2	16,6	464,3	35,1
2008	139,5	50,0	53,5	13,6	805,5	57,0
2009	95,6	27,5	38,5	21,1	657,7	71,9
2010	50,5	22,8	26,8	24,1	933,6	74,2

Господарства населення

1990	21,1	1,8	1,1	–	946,4	34,1
1995	40,3	4,1	6,5	–	1125,6	49,7
2000	88,8	16,4	26,8	0,5	1617,1	67,8
2005	240,2	46,8	47,7	4,4	2603,3	64,6
2006	201,4	33,7	24,6	4,1	2262,1	58,9
2007	194,3	13,2	18,2	5,0	1690,6	43,0
2008	237,5	36,8	20,9	4,5	2464,8	63,6
2009	238,6	25,7	19,3	5,6	2332,6	58,4
2010	208,6	22,5	15,3	6,8	2489,5	54,2

Рослинництво України • 2010 рік

1.10. УРОЖАЙНІСТЬ ЗЕРНОВИХ І ЗЕРНОБОБОВИХ КУЛЬТУР

(ц з 1 га площі, з якої зібрано врожай)

Роки	Зернові і зернобобові культури - всього	У тому числі					
		пшениця		жито		ячмінь	
		всього	у тому числі озима	всього	у тому числі озиме	всього	у тому числі ярий

Усі категорії господарств

1990	35,1	40,2	40,2	24,4	24,3	33,8	33,0
1995	24,3	29,7	30,1	20,0	20,0	21,8	21,4
2000	19,4	19,8	20,0	15,2	15,2	18,6	18,6
2005	26,0	28,5	29,0	17,3	17,3	20,6	20,6
2006	24,1	25,3	25,6	16,2	16,2	21,7	21,5
2007	21,8	23,4	23,9	16,7	16,7	14,6	14,2
2008	34,6	36,7	37,1	22,9	22,9	30,3	30,0
2009	29,8	30,9	31,2	20,7	20,7	23,7	22,3
2010	26,9	26,8	27,1	16,7	16,6	19,7	18,3

Сільськогосподарські підприємства

1990	35,1	40,2	40,2	24,3	24,3	33,9	33,1
1995	24,0	29,8	30,2	19,7	19,7	21,7	21,2
2000	18,3	19,3	19,5	14,6	14,6	17,7	17,6
2005	25,9	28,7	29,3	16,5	16,6	20,4	20,4
2006	23,7	25,2	25,5	14,9	14,9	21,4	21,2
2007	22,3	23,6	24,1	15,6	15,6	14,8	14,2
2008	35,5	37,4	37,9	22,4	22,4	30,7	30,5
2009	30,4	31,4	31,7	20,4	20,4	23,8	22,1
2010	27,6	27,0	27,3	14,9	14,9	19,7	18,1

Рослинництво України • 2010 рік

Продовження табл.1.10.

(ц з 1 га площі, з якої зібрано врожай)

Роки	Зернові і зернобобові культури - всього	У тому числі					
		пшениця		жито		ячмінь	
		всього	у тому числі озима	всього	у тому числі озиме	всього	у тому числі ярий

у тому числі фермерські господарства

1990	13,2	—	—	—	—	22,6	22,6
1995	14,7	19,6	20,4	17,3	17,3	12,6	12,6
2000	15,8	17,4	17,6	14,3	14,3	15,1	15,1
2005	22,0	25,7	26,1	16,4	16,4	17,9	17,8
2006	20,3	22,6	22,9	14,3	14,3	19,4	19,2
2007	16,3	19,0	19,3	14,4	14,5	11,4	11,1
2008	29,6	32,4	32,7	22,1	22,1	26,8	26,3
2009	23,7	26,2	26,4	19,7	19,8	20,4	18,7
2010	21,9	23,3	23,6	14,4	14,3	17,0	15,4

Господарства населення

1990	35,8	33,3	33,3	24,9	24,9	30,3	30,2
1995	28,0	28,3	28,7	24,3	24,4	23,6	23,6
2000	26,9	25,7	26,1	21,2	21,2	22,7	22,8
2005	26,4	27,5	27,7	20,8	20,8	21,1	21,1
2006	25,6	25,8	25,9	19,8	19,8	22,4	22,3
2007	20,2	22,7	22,7	19,6	19,6	14,2	14,0
2008	31,9	33,5	33,7	24,8	24,9	29,3	29,2
2009	27,6	29,1	29,2	21,7	21,8	23,5	22,6
2010	25,0	26,1	26,3	20,7	20,7	19,5	18,5

Продовження табл.1.10.

(ц з 1 га площі, з якої зібрано врожай)

Роки	У тому числі					
	овес	просо	гречка	рис	кукурудза	зернобобові культури

Усі категорії господарств

1990	26,8	17,2	11,6	42,5	38,7	23,1
1995	19,9	17,0	7,6	36,4	29,2	14,5
2000	18,3	11,6	9,1	35,6	30,1	17,0
2005	17,6	11,7	6,9	43,4	43,2	18,9
2006	15,6	10,8	6,4	46,0	37,4	19,2
2007	15,3	9,2	7,0	51,1	39,0	11,4
2008	21,2	15,6	8,5	50,9	46,9	21,4
2009	17,6	13,6	7,4	58,3	50,2	17,5
2010	14,8	13,7	6,7	50,5	45,1	15,1

Сільськогосподарські підприємства

1990	26,8	17,2	11,6	42,5	37,9	23,3
1995	19,9	17,0	7,6	36,4	26,8	14,4
2000	18,2	11,6	9,0	35,6	25,9	17,0
2005	16,8	11,2	6,7	43,9	45,9	19,3
2006	14,5	10,0	6,2	46,1	38,1	19,4
2007	14,2	9,4	7,0	51,2	41,9	11,1
2008	21,2	15,3	8,6	51,0	49,5	21,8
2009	16,5	13,6	7,4	58,3	54,6	17,7
2010	12,7	14,1	6,8	50,5	47,0	15,3

Рослинництво України • 2010 рік

Продовження табл.1.10.

(ц з 1 га площі, з якої зібрано врожай)

Роки	У тому числі					
	овес	просо	гречка	рис	кукурудза	зернобобові культури

у тому числі фермерські господарства

1990	–	–	–	–	–	–
1995	14,6	10,9	6,7	–	20,0	8,5
2000	15,7	10,3	9,0	42,1	19,9	16,4
2005	15,4	10,5	6,3	36,3	33,4	17,5
2006	13,8	9,4	5,7	46,9	26,6	19,1
2007	13,1	8,9	6,5	42,1	28,9	9,5
2008	19,3	14,3	7,9	41,4	39,6	21,1
2009	15,2	12,5	6,8	48,2	39,6	16,0
2010	11,7	12,6	6,2	43,3	38,2	15,0

Господарства населення

1990	25,6	17,6	15,1	–	42,6	14,0
1995	20,1	18,0	8,4	–	35,8	15,2
2000	19,7	13,2	11,7	28,8	38,8	17,2
2005	19,7	12,9	8,6	34,5	39,2	15,1
2006	19,1	13,5	8,2	44,1	36,0	17,6
2007	17,7	8,3	7,1	49,9	31,6	13,2
2008	21,1	16,8	8,0	49,3	39,3	18,6
2009	20,3	13,7	7,9	57,9	39,1	16,2
2010	18,3	12,2	6,6	50,5	39,3	13,5

Рослинництво України • 2010 рік

1.11. ІНДЕКСИ ВИРОБНИЦТВА ОСНОВНИХ СІЛЬСЬКОГОСПОДАРСЬКИХ КУЛЬТУР

(у відсотках до попереднього року)

Роки	Зернові і зернобобові культури	Цукрові буряки (фабричні)	Соняшник на зерно	Картопля	Овочі	Плоди та ягоди	Виноград
------	--------------------------------	---------------------------	-------------------	----------	-------	----------------	----------

Усі категорії господарств

1991	75,8	81,7	89,9	87,0	89,0	53,0	80,5
1996	72,4	77,6	74,2	125,0	86,2	101,4	109,0
2000	99,5	93,8	123,7	155,9	109,3	189,6	167,8
2005	90,9	93,2	154,3	93,8	104,8	103,3	118,3
2006	90,1	145,0	113,1	100,0	110,5	65,9	68,0
2007	85,5	75,7	78,4	98,1	84,8	131,9	119,5
2008	181,9	79,1	156,3	102,3	116,5	102,3	115,5
2009	86,4	74,9	97,5	100,6	104,7	107,6	112,9
2010	85,3	136,6	106,4	95,1	97,4	107,9	87,0

Сільськогосподарські підприємства

1991	75,1	81,7	88,9	67,3	74,5	32,6	76,6
1996	70,7	76,1	73,9	138,8	58,4	158,7	110,3
2000	92,3	91,6	114,9	142,6	104,4	297,4	181,8
2005	90,8	95,2	154,2	88,0	101,6	107,0	121,4
2006	89,3	156,8	112,0	114,7	124,8	68,1	60,0
2007	88,9	77,5	81,2	141,3	73,2	145,4	151,5
2008	184,2	79,9	156,8	112,4	155,4	117,0	120,3
2009	85,1	77,6	97,9	118,5	101,0	92,7	110,0
2010	83,1	138,4	107,9	93,2	86,1	133,5	83,8

Продовження табл. 1.11.

(у відсотках до попереднього року)

Роки	Зернові і зернобобові культури	Цукрові буряки (фабричні)	Соняшник на зерно	Картопля	Овочі	Плоди та ягоди	Виноград
у тому числі фермерські господарства							
1991	–	–	–	–	–	–	–
1996	64,8	86,6	70,3	180,4	87,6	158,5	152,8
2000	190,0	170,6	193,8	267,3	175,4	1300,0	140,0
2005	98,4	97,4	170,9	94,4	109,5	142,1	103,6
2006	103,5	171,9	115,2	110,9	143,4	100,9	106,9
2007	76,9	59,8	81,3	124,6	75,1	117,4	177,4
2008	211,0	58,0	171,7	115,9	164,0	181,3	123,6
2009	81,0	55,6	96,3	97,7	81,1	97,0	132,4
2010	84,6	254,1	106,1	121,7	94,7	164,4	74,4
Господарства населення							
1991	99,4	100,4	130,7	94,8	128,2	70,6	95,6
1996	91,8	134,9	82,3	124,4	96,7	90,2	105,2
2000	151,9	113,7	268,0	156,1	110,4	175,5	142,1
2005	91,3	86,5	154,8	93,8	105,2	102,9	114,3
2006	92,8	101,7	117,3	99,8	108,7	65,7	79,1
2007	75,3	65,5	68,5	97,5	86,4	130,0	85,8
2008	173,7	74,2	154,5	102,1	112,0	100,1	106,5
2009	91,0	55,8	95,9	100,2	105,3	110,3	118,9
2010	93,2	118,6	99,9	95,2	99,1	104,0	93,4

II.

***ВИРОБНИЦТВО ОСНОВНИХ СІЛЬСЬКОГОСПОДАРСЬКИХ
КУЛЬТУР ЗА РЕГІОНАМИ***



2.1. ПЛОЩА, З ЯКОЇ ЗІБРАНО ЗЕРНОВІ І ЗЕРНОБОБОВІ КУЛЬТУРИ

(тис. га)

	1990	1995	2000	2005	2008	2009	2010
Україна	14522,2	13962,5	12586,8	14605,2	15380,7	15469,7	14575,7
Автономна Республіка Крим області	547,7	556,7	529,7	546,2	612,6	681,2	662,4
Вінницька	830,1	780,2	737,8	742,0	823,1	836,4	843,7
Волинська	286,8	309,5	259,0	280,9	259,0	253,5	240,6
Дніпропетровська	909,7	907,3	772,9	1019,6	1086,9	1078,2	1072,2
Донецька	675,1	636,2	547,0	772,8	756,6	714,2	724,4
Житомирська	503,9	470,5	382,9	366,4	372,1	397,3	369,4
Закарпатська	64,2	65,9	64,7	80,0	86,1	83,2	77,8
Запорізька	808,5	714,7	743,2	768,0	856,1	869,1	838,2
Івано-Франківська	145,6	140,1	116,3	129,7	123,0	123,8	118,6
Київська	594,1	553,1	578,2	668,1	648,2	644,3	606,8
Кіровоградська	821,2	782,0	694,2	853,5	831,6	862,0	822,1
Луганська	606,6	604,4	375,4	516,5	530,2	509,3	414,6
Львівська	303,2	303,5	240,0	267,7	260,7	269,6	241,5
Миколаївська	763,7	725,3	628,0	846,9	831,5	894,6	876,8
Одеська	896,3	925,8	878,6	1139,0	1210,2	1181,6	1147,6
Полтавська	837,2	787,9	746,1	911,0	1037,6	1011,3	925,6
Рівненська	282,4	290,5	234,6	265,3	260,6	250,0	239,2
Сумська	607,3	599,6	533,2	527,8	662,1	654,6	600,3
Тернопільська	405,5	382,7	381,5	443,3	470,0	469,1	455,1
Харківська	793,5	771,7	702,8	811,0	978,3	947,5	677,4
Херсонська	798,7	720,6	677,7	695,5	669,2	738,9	685,3
Хмельницька	635,8	557,3	521,2	543,4	550,2	537,9	553,5
Черкаська	612,2	562,2	585,9	656,3	670,3	695,1	647,9
Чернівецька	131,3	135,8	134,5	136,5	120,7	124,4	129,0
Чернігівська	661,6	678,6	521,6	618,0	673,8	642,6	605,7

2.2. ВИРОБНИЦТВО ЗЕРНОВИХ І ЗЕРНОБОБОВИХ КУЛЬТУР

(тис. т)

	1990	1995	2000	2005	2008	2009	2010
Україна	51009,0	33929,8	24459,0	38015,5	53290,1	46028,3	39270,9
Автономна Республіка Крим області	1988,2	1505,2	1064,4	1159,9	1734,1	1662,5	1403,8
Вінницька	3074,0	2229,8	1744,5	2034,6	3377,6	3092,3	3111,3
Волинська	922,0	818,9	503,1	677,0	717,0	639,7	579,4
Дніпропетровська	3552,1	2043,1	1571,4	2908,4	3693,9	2817,2	2708,6
Донецька	2551,2	1482,2	1011,0	1911,8	2332,4	1724,3	1796,6
Житомирська	1352,1	1110,3	721,4	750,3	1101,5	1237,6	1086,9
Закарпатська	305,9	196,9	166,8	295,8	316,4	301,7	255,8
Запорізька	3093,7	1533,0	1150,1	1806,4	2780,1	2130,7	1905,4
Івано-Франківська	503,3	421,8	253,1	334,9	398,5	402,0	346,5
Київська	2112,2	1544,1	1430,5	2283,8	2592,8	2482,6	2003,0
Кіровоградська	3210,3	1971,3	1378,4	2478,7	3003,1	2534,2	2374,1
Луганська	1876,5	1020,5	441,7	1311,4	1639,6	1055,5	811,1
Львівська	1009,7	865,8	481,4	626,8	837,2	822,5	622,7
Миколаївська	2706,2	1660,0	921,3	1763,4	2385,9	2465,1	2200,7
Одеська	2674,2	1955,4	1581,3	2668,8	3681,5	2838,7	2928,7
Полтавська	3450,4	2016,0	1407,8	2850,7	4531,3	3829,9	2853,7
Рівненська	864,8	755,2	494,7	599,2	769,8	696,3	635,8
Сумська	1886,7	1380,1	967,6	1119,2	2365,7	2005,0	1323,9
Тернопільська	1319,1	1203,8	740,6	1044,8	1598,0	1573,9	1261,0
Харківська	3007,4	1424,3	1267,6	2406,6	3797,0	2527,4	1266,5
Херсонська	2792,4	1771,8	1166,3	1539,3	2202,3	1768,9	1514,8
Хмельницька	2063,0	1612,4	1241,7	1204,9	1815,0	1701,6	1742,8
Черкаська	2374,7	1674,0	1594,1	2217,2	2978,0	3194,9	2531,1
Чернівецька	581,9	485,3	325,9	426,9	480,0	474,8	488,5
Чернігівська	1737,2	1248,6	832,3	1594,7	2161,4	2049,0	1518,2

2.3. УРОЖАЙНІСТЬ ЗЕРНОВИХ І ЗЕРНОБОБОВИХ КУЛЬТУР

(ц з 1 га площі, з якої зібрано врожай)

	1990	1995	2000	2005	2008	2009	2010
Україна	35,1	24,3	19,4	26,0	34,6	29,8	26,9
Автономна Республіка Крим області	36,3	27,0	20,1	21,2	28,3	24,4	21,2
Вінницька	37,0	28,6	23,6	27,4	41,0	37,0	36,9
Волинська	32,2	26,5	19,4	24,1	27,7	25,2	24,1
Дніпропетровська	39,1	22,5	20,3	28,5	34,0	26,1	25,3
Донецька	37,8	23,3	18,5	24,7	30,8	24,1	24,8
Житомирська	26,8	23,6	18,8	20,5	29,6	31,1	29,4
Закарпатська	47,7	29,9	25,8	37,0	36,8	36,3	32,8
Запорізька	38,3	21,5	15,5	23,5	32,5	24,5	22,7
Івано-Франківська	34,6	30,1	21,8	25,8	32,4	32,5	29,2
Київська	35,6	27,9	24,7	34,2	40,0	38,5	33,0
Кіровоградська	39,1	25,2	19,9	29,0	36,1	29,4	28,9
Луганська	30,9	16,9	11,8	25,4	30,9	20,7	19,6
Львівська	33,3	28,5	20,1	23,4	32,1	30,5	25,8
Миколаївська	35,4	22,9	14,7	20,8	28,7	27,6	25,1
Одеська	29,8	21,1	18,0	23,4	30,4	24,0	25,5
Полтавська	41,2	25,6	18,9	31,3	43,7	37,9	30,8
Рівненська	30,6	26,0	21,1	22,6	29,5	27,8	26,6
Сумська	31,1	23,0	18,2	21,2	35,7	30,6	22,1
Тернопільська	32,5	31,4	19,4	23,6	34,0	33,6	27,7
Харківська	37,9	18,5	18,0	29,7	38,8	26,7	18,7
Херсонська	35,0	24,6	17,2	22,1	32,9	23,9	22,1
Хмельницька	32,4	28,9	23,8	22,2	33,0	31,6	31,5
Черкаська	38,8	29,8	27,2	33,8	44,4	46,0	39,1
Чернівецька	44,3	35,7	24,2	31,3	39,8	38,2	37,9
Чернігівська	26,3	18,4	16,0	25,8	32,1	31,9	25,1

2.4. ПЛОЩА, З ЯКОЇ ЗІБРАНО ПШЕНИЦЮ

(тис. га)

	1990	1995	2000	2005	2008	2009	2010
Україна	7557,7	5479,4	5161,6	6571,0	7053,6	6752,9	6284,1
Автономна Республіка Крим області	269,5	253,7	302,2	361,8	367,5	385,5	364,4
Вінницька	357,0	314,3	321,6	324,2	386,3	367,2	382,9
Волинська	139,3	132,8	127,4	145,7	135,1	136,4	126,7
Дніпропетровська	529,5	206,8	210,5	408,0	510,3	467,1	470,9
Донецька	388,3	135,9	104,4	371,0	394,2	390,0	408,6
Житомирська	220,3	181,4	153,8	116,0	110,7	120,1	118,2
Закарпатська	29,3	30,7	23,0	29,1	33,5	32,1	26,7
Запорізька	564,8	193,7	309,6	384,8	516,4	488,9	484,4
Івано-Франківська	76,2	69,1	54,2	62,3	46,6	53,2	48,9
Київська	291,5	247,2	281,2	294,1	271,1	263,0	237,5
Кіровоградська	472,6	379,9	273,8	326,4	354,1	298,2	294,0
Луганська	308,5	157,4	62,4	269,4	295,1	303,7	239,9
Львівська	165,8	172,2	136,7	158,8	147,0	155,8	140,2
Миколаївська	481,5	373,6	311,9	420,9	452,2	362,8	360,3
Одеська	489,6	442,1	473,8	527,1	535,9	451,5	465,9
Полтавська	406,7	315,3	220,3	316,7	360,6	342,0	260,5
Рівненська	114,2	115,4	101,2	113,5	115,0	116,0	111,5
Сумська	224,1	169,0	195,7	197,5	234,9	242,7	243,0
Тернопільська	191,3	183,7	180,3	232,3	230,1	237,6	236,7
Харківська	433,8	222,4	259,1	387,9	478,2	466,0	208,7
Херсонська	547,8	398,9	366,9	425,7	405,5	410,0	374,7
Хмельницька	285,2	277,7	244,0	250,9	213,9	215,0	221,4
Черкаська	267,3	247,9	235,5	235,8	253,9	241,5	240,2
Чернівецька	51,2	56,2	56,8	50,7	31,1	38,0	39,9
Чернігівська	252,4	201,9	155,3	160,4	174,4	168,6	178,0

2.5. ВИРОБНИЦТВО ПШЕНИЦІ

(тис. т)

	1990	1995	2000	2005	2008	2009	2010
Україна	30373,7	16273,3	10197,0	18699,2	25885,4	20886,4	16851,3
Автономна Республіка Крим області	984,1	697,0	624,3	814,4	1006,1	894,8	772,3
Вінницька	1565,2	1083,9	799,9	939,8	1645,4	1466,7	1260,2
Волинська	503,0	433,8	293,0	407,5	413,3	376,6	329,6
Дніпропетровська	2391,5	536,1	347,4	1420,6	1944,6	1394,1	1343,6
Донецька	1685,7	373,8	154,9	1159,2	1429,4	1116,5	1215,8
Житомирська	642,2	505,4	337,3	267,8	377,9	392,0	297,4
Закарпатська	151,0	85,0	42,7	93,9	102,8	93,9	56,4
Запорізька	2402,5	487,8	528,6	1160,8	1820,5	1386,0	1263,1
Івано-Франківська	270,1	224,9	120,9	150,3	148,0	159,8	121,1
Київська	1186,4	856,2	729,9	1023,2	1088,0	968,7	596,7
Кіровоградська	2070,0	1199,7	497,1	1069,3	1366,6	923,7	884,8
Луганська	1107,5	306,0	55,8	850,5	1124,0	737,0	563,2
Львівська	564,4	543,3	298,6	388,3	461,1	486,9	354,4
Миколаївська	1902,5	1093,7	510,2	940,1	1391,8	1070,1	1028,4
Одеська	1652,3	1198,6	923,8	1268,0	1781,9	1194,0	1317,6
Полтавська	1978,7	975,4	269,3	1033,9	1555,7	1216,7	680,1
Рівненська	394,3	369,8	253,4	287,5	369,0	357,3	323,8
Сумська	871,3	477,3	328,9	479,8	905,3	831,2	535,9
Тернопільська	697,0	689,6	402,3	548,1	805,3	839,9	593,5
Харківська	1968,9	418,9	390,8	1410,9	2199,5	1444,5	435,2
Херсонська	2056,9	1199,4	690,6	1041,3	1329,1	1000,0	908,9
Хмельницька	1037,4	903,9	666,8	565,4	752,7	753,9	637,0
Черкаська	1244,6	939,6	582,0	848,9	1191,6	1091,5	840,6
Чернівецька	241,2	226,7	113,0	125,8	100,4	131,5	106,4
Чернігівська	804,9	447,5	235,5	403,9	575,4	559,1	385,3

2.6. УРОЖАЙНІСТЬ ПШЕНИЦІ

(ц з 1 га площі, з якої зібрано врожай)

	1990	1995	2000	2005	2008	2009	2010
Україна	40,2	29,7	19,8	28,5	36,7	30,9	26,8
Автономна Республіка Крим	36,5	27,5	20,7	22,5	27,4	23,2	21,2
області							
Вінницька	43,8	34,5	24,9	29,0	42,6	39,9	32,9
Волинська	36,1	32,7	23,0	28,0	30,6	27,6	26,0
Дніпропетровська	45,2	25,9	16,5	34,8	38,1	29,8	28,5
Донецька	43,4	27,5	14,9	31,2	36,3	28,6	29,8
Житомирська	29,1	27,9	21,9	23,1	34,1	32,6	25,2
Закарпатська	51,5	27,6	18,5	32,3	30,7	29,2	21,2
Запорізька	42,5	25,2	17,1	30,2	35,3	28,3	26,1
Івано-Франківська	35,5	32,6	22,3	24,1	31,7	30,0	24,8
Київська	40,7	34,6	26,0	34,8	40,1	36,8	25,1
Кіровоградська	43,8	31,6	18,2	32,8	38,6	31,0	30,1
Луганська	35,9	19,4	8,9	31,6	38,1	24,3	23,5
Львівська	34,0	31,6	21,9	24,4	31,4	31,3	25,3
Миколаївська	39,5	29,3	16,4	22,3	30,8	29,5	28,5
Одеська	33,8	27,1	19,5	24,1	33,2	26,4	28,3
Полтавська	48,6	30,9	12,2	32,6	43,1	35,6	26,1
Рівненська	34,5	32,1	25,1	25,3	32,1	30,8	29,0
Сумська	38,9	28,2	16,8	24,3	38,5	34,3	22,0
Тернопільська	36,4	37,5	22,3	23,6	35,0	35,4	25,1
Харківська	45,4	18,8	15,1	36,4	46,0	31,0	20,8
Херсонська	37,6	30,1	18,8	24,5	32,8	24,4	24,3
Хмельницька	36,4	32,5	27,3	22,5	35,2	35,1	28,8
Черкаська	46,6	37,9	24,7	36,0	46,9	45,2	35,0
Чернівецька	47,1	40,3	19,9	24,8	32,3	34,6	26,6
Чернігівська	31,9	22,2	15,2	25,2	33,0	33,2	21,7

2.7. ПЛОЩА, З ЯКОЇ ЗІБРАНО ЯЧМІНЬ

(тис. га)

	1990	1995	2000	2005	2008	2009	2010
Україна	2712,0	4413,2	3689,1	4350,4	4167,2	4993,5	4316,9
Автономна Республіка Крим	213,3	237,7	178,5	152,8	208,5	260,1	257,0
області							
Вінницька	160,6	202,4	194,4	224,9	205,6	265,2	222,7
Волинська	55,8	67,4	39,9	31,5	32,1	32,3	32,8
Дніпропетровська	131,0	388,9	289,9	360,3	326,8	388,5	353,4
Донецька	156,4	337,5	300,2	264,8	206,5	212,5	202,9
Житомирська	105,0	121,8	77,8	70,6	60,7	79,9	56,5
Закарпатська	11,3	11,2	8,0	8,3	8,9	7,7	7,5
Запорізька	118,6	361,4	301,8	294,0	248,8	308,6	281,4
Івано-Франківська	36,8	34,7	21,3	22,5	23,1	24,5	23,0
Київська	85,6	119,1	109,2	149,4	141,9	167,7	122,7
Кіровоградська	114,4	178,9	211,4	318,7	296,5	374,7	303,5
Луганська	119,0	229,6	100,3	142,1	92,8	112,5	92,4
Львівська	71,5	70,4	37,0	31,0	36,3	40,2	36,3
Миколаївська	151,5	220,8	215,9	332,9	304,1	461,0	429,2
Одеська	158,9	246,3	210,3	385,0	471,1	541,8	484,8
Полтавська	112,2	209,6	244,0	287,6	267,5	302,6	239,0
Рівненська	66,4	77,0	50,2	50,6	54,2	55,4	54,2
Сумська	133,7	226,9	143,3	161,9	143,9	158,8	119,6
Тернопільська	87,0	99,0	103,5	116,7	129,9	132,3	112,1
Харківська	129,2	319,7	265,7	275,7	270,1	298,0	242,9
Херсонська	134,1	230,2	218,3	201,2	195,0	275,5	259,7
Хмельницька	131,6	122,2	133,9	145,7	161,0	170,8	145,7
Черкаська	77,9	107,4	140,6	207,2	179,0	215,0	155,9
Чернівецька	26,8	24,0	20,6	25,1	22,2	23,6	20,5
Чернігівська	123,4	169,2	73,1	90,1	80,7	84,3	61,2

2.8. ВИРОБНИЦТВО ЯЧМЕНЮ

(тис. т)

	1990	1995	2000	2005	2008	2009	2010
Україна	9168,9	9633,2	6871,9	8975,1	12611,5	11833,1	8484,9
Автономна Республіка Крим	760,1	644,2	329,2	238,1	593,6	611,1	470,4
області							
Вінницька	589,2	542,9	443,5	517,6	700,3	705,3	547,0
Волинська	211,4	166,5	83,1	84,0	87,9	77,3	72,3
Дніпропетровська	469,6	808,8	573,0	735,7	940,6	793,4	654,9
Донецька	500,1	710,6	563,5	410,5	528,2	351,6	370,8
Житомирська	340,4	305,3	169,7	148,2	175,8	221,4	128,5
Закарпатська	61,8	31,6	13,5	23,9	25,6	20,8	15,8
Запорізька	362,2	788,6	430,7	461,5	744,1	602,4	474,7
Івано-Франківська	134,9	97,1	40,1	58,2	65,8	70,4	54,8
Київська	305,6	299,8	312,6	455,1	523,6	521,1	313,0
Кіровоградська	434,8	365,2	411,6	715,1	843,4	899,7	566,2
Луганська	331,0	333,1	97,6	219,0	219,1	172,9	123,4
Львівська	284,9	184,5	70,4	71,2	101,4	112,5	72,4
Миколаївська	526,2	368,1	261,5	579,5	815,8	1187,9	884,7
Одеська	478,5	466,6	320,0	796,9	1361,5	1261,0	1041,1
Полтавська	416,8	498,0	501,3	672,6	919,1	736,9	449,5
Рівненська	238,8	192,1	109,3	119,8	150,4	152,3	129,3
Сумська	409,8	548,0	329,1	336,8	470,6	372,8	203,4
Тернопільська	314,6	271,6	176,3	260,7	385,3	364,2	236,9
Харківська	454,0	585,6	534,6	610,5	874,8	599,4	346,0
Херсонська	391,7	430,9	319,9	309,8	602,8	588,2	422,2
Хмельницька	440,1	339,1	273,6	333,1	481,1	425,6	343,7
Черкаська	273,0	280,3	354,8	549,1	670,2	695,5	391,0
Чернівецька	112,7	83,5	32,7	58,5	57,3	57,8	45,8
Чернігівська	326,7	291,2	120,3	209,7	273,2	231,6	127,1

2.9. УРОЖАЙНІСТЬ ЯЧМЕНЮ

(ц з 1 га площі, з якої зібрано врожай)

	1990	1995	2000	2005	2008	2009	2010
Україна	33,8	21,8	18,6	20,6	30,3	23,7	19,7
Автономна Республіка Крим	35,6	27,1	18,4	15,6	28,5	23,5	18,3
області							
Вінницька	36,7	26,8	22,8	23,0	34,1	26,6	24,6
Волинська	37,9	24,7	20,8	26,7	27,4	23,9	22,0
Дніпропетровська	35,9	20,8	19,8	20,4	28,8	20,4	18,5
Донецька	32,0	21,1	18,8	15,5	25,6	16,5	18,3
Житомирська	32,4	25,1	21,8	21,0	28,9	27,7	22,7
Закарпатська	54,8	28,3	16,9	28,7	28,8	26,9	21,0
Запорізька	30,6	21,8	14,3	15,7	29,9	19,5	16,9
Івано-Франківська	36,6	28,0	18,9	25,9	28,5	28,7	23,9
Київська	35,7	25,2	28,6	30,5	36,9	31,1	25,5
Кіровоградська	38,0	20,4	19,5	22,4	28,4	24,0	18,7
Луганська	27,8	14,5	9,7	15,4	23,6	15,4	13,3
Львівська	39,8	26,2	19,1	23,0	28,0	28,0	20,0
Миколаївська	34,7	16,7	12,1	17,4	26,8	25,8	20,6
Одеська	30,1	18,9	15,2	20,7	28,9	23,3	21,5
Полтавська	37,2	23,8	20,5	23,4	34,4	24,4	18,8
Рівненська	36,0	24,9	21,8	23,7	27,8	27,5	23,9
Сумська	30,7	24,2	23,0	20,8	32,7	23,5	17,0
Тернопільська	36,2	27,4	17,0	22,3	29,7	27,5	21,1
Харківська	35,1	18,3	20,1	22,1	32,4	20,1	14,2
Херсонська	29,2	18,7	14,7	15,4	30,9	21,4	16,3
Хмельницька	33,4	27,8	20,4	22,9	29,9	24,9	23,6
Черкаська	35,0	26,1	25,2	26,5	37,4	32,4	25,1
Чернівецька	42,1	34,8	15,9	23,3	25,8	24,4	22,4
Чернігівська	26,5	17,2	16,5	23,3	33,8	27,5	20,8

2.10. ПЛОЩА, З ЯКОЇ ЗІБРАНО КУКУРУДЗУ

(тис. га)

	1990	1995	2000	2005	2008	2009	2010
Україна	1223,1	1161,3	1278,8	1659,5	2440,1	2089,1	2647,6
Автономна Республіка Крим області	17,5	6,9	1,6	5,0	4,9	4,1	5,0
Вінницька	92,4	81,5	75,1	91,7	165,6	140,6	189,3
Волинська	4,8	0,7	0,8	2,8	8,5	7,0	10,2
Дніпропетровська	118,6	167,1	178,4	188,2	204,9	183,9	219,2
Донецька	55,4	95,9	90,0	82,6	89,2	69,7	76,3
Житомирська	10,9	2,6	2,1	16,3	66,3	54,7	80,2
Закарпатська	14,3	16,8	26,6	34,5	37,8	37,9	38,6
Запорізька	47,0	59,8	66,3	51,2	44,2	34,9	36,1
Івано-Франківська	8,0	13,7	16,6	20,5	33,1	27,3	30,1
Київська	45,0	29,2	26,1	87,2	151,2	133,7	183,6
Кіровоградська	104,9	71,5	94,8	130,0	131,5	131,7	181,7
Луганська	38,1	78,0	83,7	44,6	66,6	40,4	42,2
Львівська	7,2	5,8	5,5	16,0	31,2	24,8	26,7
Миколаївська	38,8	45,2	46,0	57,2	40,6	39,9	52,5
Одеська	103,8	108,0	125,3	148,0	110,7	86,0	100,0
Полтавська	104,4	73,6	116,9	207,2	330,3	298,0	377,7
Рівненська	13,4	3,0	3,6	8,6	22,5	13,4	15,7
Сумська	50,7	16,8	16,6	22,9	142,5	107,6	136,4
Тернопільська	23,1	22,0	24,5	34,1	63,7	56,8	74,5
Харківська	61,5	95,8	74,1	76,5	150,1	104,5	156,2
Херсонська	42,6	22,4	27,5	23,9	31,6	21,6	21,8
Хмельницька	57,8	29,9	23,3	31,1	77,9	63,1	111,0
Черкаська	106,8	61,7	86,4	128,4	186,5	185,8	216,1
Чернівецька	33,1	39,0	39,3	49,9	61,2	58,6	62,9
Чернігівська	23,0	14,4	27,8	100,9	187,5	163,1	203,6

2.11. ВИРОБНИЦТВО КУКУРУДЗИ

(тис. т)

	1990	1995	2000	2005	2008	2009	2010
Україна	4736,8	3391,8	3848,1	7166,6	11446,8	10486,3	11953,0
Автономна Республіка Крим	93,4	16,7	2,4	30,1	37,6	35,8	40,4
області							
Вінницька	380,1	276,4	271,5	435,4	909,4	817,7	1231,1
Волинська	19,0	1,7	2,3	12,7	51,4	43,3	62,0
Дніпропетровська	390,7	507,8	519,7	651,3	714,7	571,5	667,1
Донецька	204,1	306,6	223,2	272,3	251,4	197,8	163,4
Житомирська	33,8	11,7	6,3	111,3	335,9	378,8	499,1
Закарпатська	71,2	67,2	99,9	159,9	177,2	177,0	175,1
Запорізька	177,7	135,6	120,6	134,1	123,8	91,1	112,3
Івано-Франківська	34,7	48,3	52,0	82,6	150,7	136,3	143,3
Київська	187,3	100,4	112,0	565,3	796,6	848,9	993,1
Кіровоградська	422,3	205,3	314,4	583,9	696,3	618,3	863,2
Луганська	142,5	216,2	152,0	157,4	161,6	77,8	73,3
Львівська	29,2	26,1	24,6	73,7	192,5	133,5	139,1
Миколаївська	135,9	102,6	99,8	197,8	116,5	156,4	226,6
Одеська	333,8	148,0	260,8	469,9	355,8	234,6	410,4
Полтавська	479,4	258,9	381,0	991,4	1875,5	1759,6	1654,2
Рівненська	53,0	13,6	12,0	43,1	127,5	64,2	76,5
Сумська	159,2	55,0	51,4	98,4	702,6	564,4	476,6
Тернопільська	85,7	77,6	72,0	138,1	335,8	305,4	392,7
Харківська	177,7	255,8	190,7	286,8	569,2	370,5	406,2
Херсонська	221,6	58,5	73,8	106,8	189,4	117,5	115,4
Хмельницька	228,8	110,0	114,5	131,9	412,3	376,0	660,4
Черкаська	434,2	207,6	426,7	672,0	993,6	1289,1	1234,7
Чернівецька	167,6	135,4	155,3	227,7	311,5	278,4	329,0
Чернігівська	73,7	48,8	109,2	532,7	858,0	842,4	807,8

2.12. УРОЖАЙНІСТЬ КУКУРУДЗИ

(ц з 1 га площі, з якої зібрано врожай)

	1990	1995	2000	2005	2008	2009	2010
Україна	38,7	29,2	30,1	43,2	46,9	50,2	45,1
Автономна Республіка Крим	53,4	24,1	14,8	60,0	76,9	88,1	80,4
області							
Вінницька	41,2	33,9	36,2	47,5	54,9	58,1	65,0
Волинська	39,3	25,7	31,2	45,2	60,1	61,9	60,8
Дніпропетровська	32,9	30,4	29,1	34,6	34,9	31,1	30,4
Донецька	36,8	32,0	24,8	33,0	28,2	28,3	21,4
Житомирська	30,9	44,9	30,7	68,3	50,7	69,2	62,3
Закарпатська	49,8	40,1	37,6	46,3	46,8	46,7	45,3
Запорізька	37,8	22,7	18,2	26,2	28,0	26,1	31,1
Івано-Франківська	43,6	35,2	31,3	40,3	45,5	50,0	47,7
Київська	41,7	34,4	43,0	64,8	52,7	63,5	54,1
Кіровоградська	40,3	28,7	33,2	44,9	53,0	47,0	47,5
Луганська	37,4	27,7	18,2	35,3	24,3	19,3	17,4
Львівська	40,7	45,2	44,8	46,0	61,7	53,8	52,1
Миколаївська	35,1	22,7	21,7	34,6	28,7	39,2	43,2
Одеська	32,2	13,7	20,8	31,7	32,1	27,3	41,0
Полтавська	45,9	35,2	32,6	47,8	56,8	59,0	43,8
Рівненська	39,5	45,4	33,2	49,9	56,6	47,9	48,8
Сумська	31,4	32,8	31,0	43,1	49,3	52,5	34,9
Тернопільська	37,1	35,3	29,4	40,5	52,7	53,8	52,7
Харківська	28,9	26,7	25,7	37,5	37,9	35,5	26,0
Херсонська	52,0	26,1	26,8	44,7	59,9	54,6	52,9
Хмельницька	39,6	36,8	49,1	42,4	52,9	59,5	59,5
Черкаська	40,6	33,6	49,4	52,3	53,3	69,4	57,2
Чернівецька	50,6	34,7	39,5	45,6	50,9	47,5	52,3
Чернігівська	32,0	33,9	39,4	52,8	45,7	51,6	39,7

2.13. ПЛОЩА, З ЯКОЇ ЗІБРАНО ЦУКРОВІ БУРЯКИ (ФАБРИЧНІ)

(тис. га)

	1990	1995	2000	2005	2008	2009	2010
Україна	1605,4	1448,5	747,0	623,3	377,2	319,7	492,0
Автономна Республіка Крим	–	1,8	–	–	–	–	–
області							
Вінницька	202,5	184,9	102,9	81,4	62,1	48,5	75,1
Волинська	37,1	32,8	26,6	29,0	9,5	8,6	16,1
Дніпропетровська	23,7	33,7	16,8	17,4	1,7	1,1	1,5
Донецька	–	8,1	2,9	2,8	1,3	0,9	1,0
Житомирська	50,1	45,7	18,1	23,4	11,2	10,5	13,1
Закарпатська	–	–	–	–	–	–	–
Запорізька	0,2	7,2	2,1	1,5	0,4	–	0,1
Івано-Франківська	20,2	16,2	8,7	7,4	2,0	0,7	3,7
Київська	114,5	103,4	55,3	55,0	29,8	24,7	40,9
Кіровоградська	127,0	101,2	47,6	27,8	14,1	11,8	17,9
Луганська	–	4,8	6,0	0,9	0,4	–	0,1
Львівська	47,1	44,8	22,8	22,2	16,0	8,9	14,0
Миколаївська	37,1	39,2	12,2	7,5	0,7	0,4	0,5
Одеська	44,6	40,6	18,7	6,4	1,3	–	0,4
Полтавська	157,0	132,9	59,1	61,3	64,2	55,7	72,3
Рівненська	51,1	39,9	21,0	33,0	22,5	22,9	30,7
Сумська	119,5	99,3	45,3	29,8	9,5	8,6	14,5
Тернопільська	107,3	91,2	63,9	54,8	42,4	37,8	60,7
Харківська	110,8	115,9	75,5	52,1	27,9	24,1	30,6
Херсонська	–	5,4	1,2	0,8	0,1	–	–
Хмельницька	144,7	115,0	57,9	37,4	20,8	28,0	47,6
Черкаська	140,5	120,6	48,5	42,7	26,1	17,7	35,4
Чернівецька	29,9	23,4	15,5	6,9	3,2	2,8	4,2
Чернігівська	40,5	40,5	18,4	21,8	10,0	6,0	11,6

2.14. ВИРОБНИЦТВО ЦУКРОВИХ БУРЯКІВ (ФАБРИЧНИХ)

(тис. т)

	1990	1995	2000	2005	2008	2009	2010
Україна	44264,5	29650,4	13198,8	15467,8	13437,7	10067,5	13749,2
Автономна Республіка Крим	–	22,5	–	–	–	–	–
області							
Вінницька	5748,7	3981,2	1916,3	2050,4	2236,5	1404,6	2456,5
Волинська	1168,1	596,7	486,3	711,1	301,1	262,4	473,6
Дніпропетровська	671,9	763,4	270,2	358,6	43,1	38,6	32,6
Донецька	–	156,7	36,6	46,7	25,4	15,3	17,0
Житомирська	1299,9	974,7	388,3	595,2	343,4	216,0	304,1
Закарпатська	–	–	–	–	–	–	–
Запорізька	2,2	98,1	26,9	25,5	7,7	–	2,7
Івано-Франківська	665,4	427,4	201,7	151,4	54,2	18,3	80,4
Київська	3261,2	2564,7	1215,9	1562,4	997,5	747,8	1093,8
Кіровоградська	2541,2	1897,7	642,4	698,5	516,5	331,3	513,3
Луганська	–	96,0	77,7	18,0	5,0	–	0,5
Львівська	1597,4	924,4	400,6	437,3	584,0	316,2	529,5
Миколаївська	988,9	582,3	130,4	145,5	14,3	8,5	18,5
Одеська	873,4	524,1	213,5	116,2	25,0	–	8,1
Полтавська	4624,6	2711,2	975,1	1543,1	2700,9	2077,7	1802,5
Рівненська	1638,5	763,0	431,4	582,0	832,9	834,5	1010,5
Сумська	2972,9	1657,5	772,8	644,3	328,0	333,2	335,6
Тернопільська	3313,4	2011,0	1202,3	1476,1	1403,2	1208,7	1554,6
Харківська	2801,8	2509,7	1116,5	1102,7	823,9	482,3	462,2
Херсонська	–	81,1	25,1	32,8	1,7	–	–
Хмельницька	3977,8	2369,1	1146,2	1040,6	863,3	912,5	1605,8
Черкаська	4096,8	2634,1	859,7	1252,8	854,0	602,7	977,0
Чернівецька	974,9	557,0	321,6	181,5	108,9	35,5	103,9
Чернігівська	1045,5	746,8	341,3	695,1	367,2	221,4	366,5

2.15. УРОЖАЙНІСТЬ ЦУКРОВИХ БУРЯКІВ (ФАБРИЧНИХ)

(ц з 1 га площі, з якої зібрано врожай)

	1990	1995	2000	2005	2008	2009	2010
Україна	275,7	204,7	176,7	248,2	356,2	314,9	279,5
Автономна Республіка Крим	–	124,8	–	–	–	–	–
області							
Вінницька	283,9	215,4	186,2	251,9	360,4	289,8	327,3
Волинська	314,7	181,8	182,9	245,7	316,2	307,0	294,2
Дніпропетровська	284,0	226,6	161,3	206,6	247,6	344,5	212,7
Донецька	–	193,0	126,2	165,1	199,0	160,2	170,8
Житомирська	259,7	213,2	214,4	254,3	307,7	205,3	232,7
Закарпатська	–	–	–	–	–	–	–
Запорізька	128,3	136,7	130,0	170,4	189,7	–	197,8
Івано-Франківська	329,1	264,3	232,9	205,1	269,4	255,6	218,2
Київська	284,8	248,1	219,7	284,3	334,6	302,4	267,6
Кіровоградська	200,0	187,5	135,0	251,1	365,3	280,3	286,2
Луганська	–	200,7	128,9	191,1	134,7	–	32,2
Львівська	339,3	206,4	176,0	197,0	366,3	356,5	379,7
Миколаївська	266,9	148,4	106,8	193,4	198,1	189,3	391,2
Одеська	195,7	129,1	114,2	180,9	184,7	–	193,2
Полтавська	294,6	204,0	165,0	251,8	421,0	373,0	249,2
Рівненська	320,5	191,3	205,5	176,5	371,0	363,5	329,1
Сумська	248,8	167,0	170,8	216,3	345,2	388,6	231,9
Тернопільська	308,8	220,4	188,2	269,3	330,6	319,9	255,9
Харківська	252,8	216,5	147,8	211,5	295,5	199,9	151,3
Херсонська	–	149,7	200,6	395,6	200,0	–	–
Хмельницька	274,8	206,1	197,9	277,9	414,3	326,3	337,1
Черкаська	291,7	218,5	177,3	293,3	326,8	341,0	275,8
Чернівецька	325,5	238,5	207,8	265,0	337,6	128,9	248,1
Чернігівська	258,0	184,2	185,0	318,9	366,7	371,0	316,3

2.16. ПЛОЩА, З ЯКОЇ ЗІБРАНО ЛЬОН-ДОВГУНЕЦЬ (ВОЛОКНО)

(тис. га)

	1990	1995	2000	2005	2008	2009	2010
Україна	169,4	95,8	19,8	23,6	5,8	1,8	1,0
Автономна Республіка Крим	—	—	—	—	—	—	—
області							
Вінницька	—	—	—	—	0,0	0,0	—
Волинська	24,7	12,1	0,4	0,3	0,2	0,1	0,0
Дніпропетровська	—	—	—	—	—	—	—
Донецька	—	—	—	—	—	—	—
Житомирська	37,7	26,1	3,6	6,0	2,2	0,9	0,0
Закарпатська	—	—	—	—	—	—	—
Запорізька	—	—	—	—	—	—	—
Івано-Франківська	15,9	6,9	1,9	0,4	0,1	0,0	—
Київська	3,9	2,2	0,2	0,1	—	—	—
Кіровоградська	—	—	—	—	—	—	—
Луганська	—	—	—	—	—	—	—
Львівська	23,4	8,9	2,6	1,6	0,2	0,2	0,1
Миколаївська	—	—	—	—	—	—	—
Одеська	—	—	—	—	—	—	—
Полтавська	—	—	—	—	—	—	—
Рівненська	15,8	6,2	0,3	1,0	0,1	0,1	0,0
Сумська	6,7	5,5	1,9	2,0	0,6	0,2	0,6
Тернопільська	0,0	—	—	0,3	—	—	—
Харківська	—	—	—	—	—	—	—
Херсонська	—	—	—	—	—	—	—
Хмельницька	0,0	0,0	0,0	0,0	—	0,0	—
Черкаська	0,0	0,0	—	—	—	—	—
Чернівецька	2,9	0,8	0,4	0,1	0,1	—	—
Чернігівська	38,4	27,1	8,5	11,8	2,3	0,3	0,3

2.17. ВИРОБНИЦТВО ЛЬОНУ-ДОВГУНЦЮ (ВОЛОКНО)

(тис. т)

	1990	1995	2000	2005	2008	2009	2010
Україна	108,1	48,2	8,3	12,7	3,0	1,2	0,4
Автономна Республіка Крим	—	—	—	—	—	—	—
області							
Вінницька	—	—	—	—	0,0	0,0	—
Волинська	13,9	5,1	0,2	0,1	0,1	0,0	0,0
Дніпропетровська	—	—	—	—	—	—	—
Донецька	—	—	—	—	—	—	—
Житомирська	20,7	12,6	1,0	3,4	1,2	0,7	0,0
Закарпатська	—	—	—	—	—	—	—
Запорізька	—	—	—	—	—	—	—
Івано-Франківська	11,9	3,8	0,6	0,3	0,0	0,0	—
Київська	2,5	1,1	0,1	0,1	—	—	—
Кіровоградська	—	—	—	—	—	—	—
Луганська	—	—	—	—	—	—	—
Львівська	13,7	4,1	1,1	0,8	0,1	0,1	0,0
Миколаївська	—	—	—	—	—	—	—
Одеська	—	—	—	—	—	—	—
Полтавська	—	—	—	—	—	—	—
Рівненська	9,4	2,7	0,1	0,5	0,0	0,1	0,0
Сумська	5,3	3,1	1,2	1,2	0,5	0,1	0,3
Тернопільська	0,0	—	—	0,1	—	—	—
Харківська	—	—	—	—	—	—	—
Херсонська	—	—	—	—	—	—	—
Хмельницька	0,0	0,0	0,0	0,0	—	0,0	—
Черкаська	0,0	0,0	—	—	—	—	—
Чернівецька	2,0	0,5	0,3	0,1	0,0	—	—
Чернігівська	28,7	15,2	3,7	6,1	1,1	0,2	0,1

2.18. УРОЖАЙНІСТЬ ЛЬОНУ-ДОВГУНЦЮ (ВОЛОКНО)

(ц з 1 га площі, з якої зібрано врожай)

	1990	1995	2000	2005	2008	2009	2010
Україна	6,4	5,0	4,2	5,4	5,1	6,5	4,0
Автономна Республіка Крим	—	—	—	—	—	—	—
області							
Вінницька	—	—	—	—	10,0	2,0	—
Волинська	5,6	4,2	3,7	3,1	2,7	3,7	4,2
Дніпропетровська	—	—	—	—	—	—	—
Донецька	—	—	—	—	—	—	—
Житомирська	5,5	4,8	2,9	5,6	5,5	8,4	0,8
Закарпатська	—	—	—	—	—	—	—
Запорізька	—	—	—	—	—	—	—
Івано-Франківська	7,5	5,6	3,2	7,2	4,4	3,7	—
Київська	6,4	5,0	2,7	7,8	—	—	—
Кіровоградська	—	—	—	—	—	—	—
Луганська	—	—	—	—	—	—	—
Львівська	5,8	4,6	4,1	4,9	3,0	2,9	1,4
Миколаївська	—	—	—	—	—	—	—
Одеська	—	—	—	—	—	—	—
Полтавська	—	—	—	—	—	—	—
Рівненська	6,0	4,3	3,6	5,1	3,9	5,1	5,5
Сумська	7,9	5,7	6,5	6,1	8,1	8,7	4,3
Тернопільська	0,7	—	—	4,5	—	—	—
Харківська	—	—	—	—	—	—	—
Херсонська	—	—	—	—	—	—	—
Хмельницька	3,1	6,5	6,3	6,2	—	6,0	—
Черкаська	5,5	4,7	—	—	—	—	—
Чернівецька	6,8	5,9	8,3	7,6	7,0	—	—
Чернігівська	7,5	5,6	4,4	5,2	4,6	4,5	4,2

2.19. ПЛОЩА, З ЯКОЇ ЗІБРАНО СОНЯШНИК НА ЗЕРНО

(тис. га)

	1990	1995	2000	2005	2008	2009	2010
Україна	1626,3	2007,6	2841,6	3689,1	4279,5	4193,0	4525,8
Автономна Республіка Крим	48,0	54,1	70,0	35,9	31,6	21,2	26,5
області							
Вінницька	34,3	53,1	51,7	78,7	118,7	106,9	163,3
Волинська	0,0	0,0	0,0	0,2	0,5	0,3	0,2
Дніпропетровська	194,9	218,9	344,3	474,7	540,8	541,4	559,4
Донецька	156,6	202,7	317,6	331,3	443,1	434,9	429,3
Житомирська	0,1	0,5	0,7	4,8	5,0	6,6	17,5
Закарпатська	0,9	1,8	1,0	2,1	1,5	1,8	2,0
Запорізька	190,6	251,6	348,2	520,2	594,4	555,9	571,2
Івано-Франківська	0,0	0,3	0,6	0,7	0,7	1,2	3,6
Київська	4,8	8,0	21,7	34,6	44,6	44,6	66,2
Кіровоградська	148,7	165,8	238,6	367,6	409,0	408,5	417,4
Луганська	141,6	160,3	228,9	271,1	333,5	351,4	362,8
Львівська	–	0,0	–	0,2	0,1	0,0	0,1
Миколаївська	144,3	192,8	235,1	355,4	420,2	401,1	396,6
Одеська	168,0	199,1	265,8	292,9	232,6	220,6	227,4
Полтавська	86,1	109,8	158,2	186,9	212,1	217,1	236,7
Рівненська	0,0	0,1	0,1	0,2	1,5	1,1	2,6
Сумська	16,8	29,4	41,6	29,0	63,1	60,4	85,5
Тернопільська	0,0	0,1	1,5	1,2	6,9	5,2	10,8
Харківська	141,0	159,3	237,8	274,0	326,4	344,1	434,7
Херсонська	109,5	136,7	177,6	281,0	327,8	290,5	294,1
Хмельницька	0,4	1,1	4,2	5,0	14,1	15,2	27,6
Черкаська	37,9	55,7	80,0	121,2	123,1	134,5	145,2
Чернівецька	0,5	4,3	6,5	9,3	5,6	4,5	6,1
Чернігівська	1,3	2,1	9,9	10,9	22,6	24,0	39,0

2.20. ВИРОБНИЦТВО СОНЯШНИКУ НА ЗЕРНО

(тис. т)

	1990	1995	2000	2005	2008	2009	2010
Україна	2570,8	2859,9	3457,4	4706,1	6526,2	6364,0	6771,5
Автономна Республіка Крим області	43,2	37,4	37,8	26,4	28,6	18,2	36,2
Вінницька	66,8	69,3	67,3	86,6	217,6	222,9	274,7
Волинська	0,0	0,0	0,0	0,2	0,4	0,3	0,2
Дніпропетровська	310,1	390,4	451,8	612,9	851,4	828,5	855,5
Донецька	302,0	361,2	462,4	472,5	747,3	677,4	591,9
Житомирська	0,2	0,4	0,6	5,6	6,6	10,4	26,9
Закарпатська	1,4	2,0	1,2	2,3	1,9	2,2	2,3
Запорізька	284,2	354,3	444,2	734,7	824,5	764,5	758,2
Івано-Франківська	0,0	0,3	0,6	0,6	1,0	2,2	4,9
Київська	5,6	7,8	25,4	47,3	82,1	93,1	121,7
Кіровоградська	252,8	239,0	304,6	525,3	635,6	717,2	713,4
Луганська	218,8	257,8	237,6	312,3	459,2	417,1	382,4
Львівська	–	0,0	–	0,3	0,0	0,0	0,2
Миколаївська	220,4	218,4	250,5	426,8	517,3	553,1	586,1
Одеська	235,7	194,8	310,8	339,7	313,3	230,8	328,0
Полтавська	174,3	185,5	201,4	287,6	457,9	483,9	465,4
Рівненська	0,0	0,1	0,1	0,4	2,7	1,7	3,0
Сумська	26,8	38,7	40,2	27,4	112,3	97,4	129,0
Тернопільська	0,0	0,1	0,9	1,4	10,9	9,7	13,3
Харківська	247,9	292,8	342,4	300,5	586,6	618,5	703,1
Херсонська	95,6	114,8	154,7	288,6	365,1	239,6	360,5
Хмельницька	0,4	0,9	2,7	3,4	20,1	24,2	42,4
Черкаська	81,5	85,5	107,3	181,4	238,1	306,5	303,2
Чернівецька	0,9	6,0	6,2	9,6	8,8	6,6	8,0
Чернігівська	2,2	2,4	6,7	12,3	36,9	38,0	61,0

2.21. УРОЖАЙНІСТЬ СОНЯШНИКУ НА ЗЕРНО

(ц з 1 га площі, з якої зібрано врожай)

	1990	1995	2000	2005	2008	2009	2010
Україна	15,8	14,2	12,2	12,8	15,3	15,2	15,0
Автономна Республіка Крим	9,0	6,9	5,4	7,4	9,1	8,6	13,7
області							
Вінницька	19,5	13,0	13,0	11,0	18,3	20,9	16,8
Волинська	9,0	9,0	9,0	13,7	8,3	9,2	10,4
Дніпропетровська	15,9	17,8	13,1	12,9	15,7	15,3	15,3
Донецька	19,3	17,8	14,6	14,3	16,9	15,6	13,8
Житомирська	16,1	8,2	8,6	11,4	13,3	15,8	15,4
Закарпатська	14,5	11,4	12,1	11,2	12,2	12,4	11,1
Запорізька	14,9	14,1	12,8	14,1	13,9	13,8	13,3
Івано-Франківська	5,4	11,6	9,6	8,5	14,0	17,4	13,9
Київська	11,6	9,7	11,7	13,7	18,4	20,9	18,4
Кіровоградська	17,0	14,4	12,8	14,3	15,5	17,6	17,1
Луганська	15,5	16,1	10,4	11,5	13,8	11,9	10,5
Львівська	–	13,0	–	17,2	3,4	10,5	16,8
Миколаївська	15,3	11,3	10,7	12,0	12,3	13,8	14,8
Одеська	14,0	9,8	11,7	11,6	13,5	10,5	14,4
Полтавська	20,3	16,9	12,7	15,4	21,6	22,3	19,7
Рівненська	11,7	10,4	4,8	25,7	18,0	15,5	11,3
Сумська	16,0	13,2	9,7	9,5	17,8	16,1	15,1
Тернопільська	20,3	16,3	6,4	11,3	15,7	18,7	12,3
Харківська	17,6	18,4	14,4	11,0	18,0	18,0	16,2
Херсонська	8,7	8,4	8,7	10,3	11,1	8,2	12,3
Хмельницька	9,0	8,0	6,4	6,8	14,3	15,9	15,3
Черкаська	21,5	15,3	13,4	15,0	19,3	22,8	20,9
Чернівецька	17,5	14,0	9,4	10,4	15,6	14,7	13,1
Чернігівська	17,6	11,0	6,7	11,2	16,3	15,8	15,7

Рослинництво України • 2010 рік

2.22. ПЛОЩА, З ЯКОЇ ЗІБРАНО СОЮ

(тис. га)

	1990	1995	2000	2005	2008	2009	2010
Україна	87,8	23,0	60,6	421,7	537,9	622,5	1036,6
Автономна Республіка Крим області	10,2	1,4	1,8	5,3	8,4	9,6	11,8
Вінницька	1,6	0,7	4,7	19,5	47,5	51,9	86,9
Волинська	–	–	0,0	0,2	3,1	4,2	8,3
Дніпропетровська	7,9	2,6	2,8	29,9	9,0	9,1	18,1
Донецька	2,1	1,8	1,4	6,5	1,1	1,0	1,1
Житомирська	0,0	0,1	0,1	3,8	16,7	21,9	37,8
Закарпатська	0,7	0,0	0,0	0,0	0,0	0,0	0,1
Запорізька	6,4	1,7	1,6	8,3	7,3	5,8	8,3
Івано-Франківська	0,1	0,1	0,0	0,3	1,9	0,8	2,3
Київська	1,2	2,5	2,0	21,9	54,1	76,4	114,6
Кіровоградська	1,9	0,6	3,1	62,3	46,0	71,0	112,9
Луганська	0,4	0,2	0,6	0,5	1,1	0,7	0,7
Львівська	0,1	0,0	–	0,4	2,1	0,9	3,1
Миколаївська	8,7	1,1	5,0	25,1	10,0	8,7	17,9
Одеська	8,5	4,4	2,4	9,3	5,2	6,7	4,8
Полтавська	9,8	0,7	10,1	89,7	88,6	110,1	170,0
Рівненська	0,1	0,0	–	0,1	3,5	6,0	17,5
Сумська	1,3	0,2	0,8	6,7	28,8	26,7	49,6
Тернопільська	0,2	0,0	0,1	0,5	12,8	8,4	24,5
Харківська	9,2	0,7	1,3	15,3	24,6	29,6	54,9
Херсонська	10,4	3,3	16,6	66,0	63,4	62,9	86,7
Хмельницька	0,2	0,1	0,4	2,4	25,6	27,0	71,4
Черкаська	3,8	0,7	5,2	38,7	45,3	44,5	78,6
Чернівецька	2,8	0,1	0,3	5,7	20,2	24,5	32,9
Чернігівська	0,2	0,0	0,3	3,3	11,6	14,1	21,8

Рослинництво України • 2010 рік

2.23. ВИРОБНИЦТВО СОЇ

(тис. т)

	1990	1995	2000	2005	2008	2009	2010
Україна	99,3	22,3	64,4	612,6	812,8	1043,5	1680,2
Автономна Республіка Крим	17,1	1,9	2,0	12,8	20,6	24,7	34,0
області							
Вінницька	1,5	0,6	4,7	23,2	62,3	68,8	158,3
Волинська	–	–	0,0	0,3	4,3	8,1	17,0
Дніпропетровська	6,2	2,7	2,6	34,3	9,3	11,2	19,2
Донецька	1,7	1,3	0,9	4,8	0,7	0,5	0,5
Житомирська	0,0	0,1	0,1	4,9	23,2	41,6	66,2
Закарпатська	0,7	0,0	0,0	0,0	0,0	0,0	0,1
Запорізька	6,3	1,1	1,4	9,8	10,9	11,3	18,7
Івано-Франківська	0,1	0,1	0,0	0,3	2,3	0,8	3,7
Київська	1,5	2,6	2,6	32,4	72,6	123,5	171,5
Кіровоградська	2,0	0,5	2,0	78,8	59,3	106,6	154,3
Луганська	0,2	0,1	0,6	0,5	0,7	0,6	0,4
Львівська	0,0	0,0	–	0,4	1,9	0,8	4,4
Миколаївська	9,2	0,8	2,4	26,1	7,5	14,0	27,2
Одеська	8,9	3,4	2,2	10,0	4,5	4,3	5,9
Полтавська	10,8	1,0	11,7	131,6	139,0	180,7	222,7
Рівненська	0,1	0,0	–	0,1	3,7	8,0	23,5
Сумська	1,2	0,3	0,8	8,5	38,9	38,4	43,4
Тернопільська	0,1	0,0	0,1	0,4	16,7	12,7	41,4
Харківська	7,9	0,7	0,8	15,1	26,4	38,7	56,4
Херсонська	16,0	3,9	22,0	152,2	173,8	182,9	259,8
Хмельницька	0,2	0,1	0,4	2,7	28,4	38,2	138,9
Черкаська	3,9	1,0	6,5	50,9	59,0	79,1	111,3
Чернівецька	3,6	0,1	0,3	8,4	32,3	27,4	77,8
Чернігівська	0,1	0,0	0,3	4,1	14,5	20,6	23,6

2.24. УРОЖАЙНІСТЬ СОЇ

(ц з 1 га площі, з якої зібрано врожай)

	1990	1995	2000	2005	2008	2009	2010
Україна	11,3	9,7	10,6	14,5	15,1	16,8	16,2
Автономна Республіка Крим області	16,8	13,9	11,0	24,1	24,5	25,8	28,7
Вінницька	9,3	7,8	10,1	11,9	13,1	13,3	18,2
Волинська	–	–	3,0	14,1	13,8	19,3	20,5
Дніпропетровська	7,9	10,1	9,4	11,5	10,4	12,3	10,6
Донецька	8,2	7,0	6,4	7,3	6,8	5,2	4,3
Житомирська	5,4	12,6	10,2	13,0	13,9	18,9	17,5
Закарпатська	10,1	8,0	9,2	10,9	9,1	5,1	4,5
Запорізька	9,8	6,7	8,9	11,8	14,9	19,4	22,3
Івано-Франківська	9,1	10,7	8,0	9,2	12,2	9,2	16,2
Київська	12,5	10,4	13,3	14,8	13,4	16,2	15,0
Кіровоградська	10,3	8,6	6,4	12,6	12,9	15,0	13,7
Луганська	4,2	6,1	9,8	11,2	6,2	9,2	5,6
Львівська	9,6	8,7	–	10,2	9,0	9,5	14,2
Миколаївська	10,6	6,9	4,8	10,4	7,5	16,1	15,2
Одеська	10,5	7,7	9,1	10,7	8,7	6,4	12,2
Полтавська	11,0	14,8	11,6	14,7	15,7	16,4	13,1
Рівненська	7,0	7,7	–	13,7	10,3	13,3	13,5
Сумська	9,1	16,2	10,9	12,6	13,5	14,4	8,7
Тернопільська	5,8	13,8	11,9	7,0	13,1	15,1	16,9
Харківська	8,6	10,3	6,2	9,8	10,7	13,1	10,3
Херсонська	15,3	11,6	13,2	23,1	27,4	29,1	29,9
Хмельницька	8,6	9,9	10,0	11,6	11,1	14,2	19,5
Черкаська	10,4	14,9	12,6	13,1	13,0	17,8	14,2
Чернівецька	12,7	8,3	9,1	14,7	16,0	11,2	23,7
Чернігівська	6,0	2,6	10,1	12,4	12,5	14,5	10,8

2.25. ПЛОЩА, З ЯКОЇ ЗІБРАНО РІПАК

(тис. га)

	1990	1995	2000	2005	2008	2009	2010
Україна	89,6	46,9	156,7	195,2	1379,6	1013,7	862,5
Автономна Республіка Крим області	1,5	1,2	2,8	5,9	33,1	25,3	17,5
Вінницька	6,9	4,5	27,9	14,9	133,3	123,1	44,0
Волинська	6,8	2,0	4,0	3,1	12,5	12,4	15,9
Дніпропетровська	0,6	0,0	2,4	4,6	63,5	41,0	27,6
Донецька	0,0	0,2	0,5	0,2	2,2	2,3	4,3
Житомирська	3,4	1,7	5,4	3,2	33,2	29,1	14,2
Закарпатська	1,1	0,7	0,9	0,1	0,5	0,9	0,4
Запорізька	0,3	0,4	5,5	4,6	36,2	20,5	34,0
Івано-Франківська	3,9	1,8	6,1	2,3	10,1	15,5	10,0
Київська	5,2	2,8	6,1	12,8	63,8	43,2	15,6
Кіровоградська	0,1	0,1	4,4	7,7	148,6	49,1	72,6
Луганська	0,0	–	0,1	1,1	9,7	3,3	4,0
Львівська	11,3	2,8	13,9	8,7	23,3	33,8	42,3
Миколаївська	0,3	0,1	3,3	4,7	118,2	49,5	72,3
Одеська	0,3	0,3	6,4	18,0	181,7	136,8	176,4
Полтавська	0,5	0,3	5,1	7,2	37,8	27,7	8,5
Рівненська	7,4	1,7	7,2	7,4	28,0	32,6	22,1
Сумська	7,8	4,9	2,4	8,3	24,7	21,9	27,8
Тернопільська	9,1	7,9	14,8	18,0	66,5	71,9	52,7
Харківська	0,3	–	1,1	3,7	14,4	9,9	1,6
Херсонська	1,8	3,8	8,9	10,4	93,3	67,0	74,0
Хмельницька	10,4	5,2	10,6	19,3	109,8	97,6	50,1
Черкаська	1,1	1,3	4,7	18,2	100,4	48,9	41,1
Чернівецька	1,3	0,3	4,5	1,1	8,6	16,3	7,2
Чернігівська	8,2	2,9	7,7	9,7	26,2	34,1	26,3

2.26. ВИРОБНИЦТВО РІПАКУ

(тис. т)

	1990	1995	2000	2005	2008	2009	2010
Україна	130,2	39,8	131,8	284,8	2872,8	1873,3	1469,7
Автономна Республіка Крим області	2,8	0,9	1,9	9,2	37,8	25,5	22,0
Вінницька	11,6	3,7	25,6	20,3	330,1	264,0	78,8
Волинська	8,5	1,6	3,2	5,9	30,1	29,9	37,6
Дніпропетровська	0,8	0,0	1,3	8,1	130,1	63,7	49,6
Донецька	0,0	0,1	0,2	0,1	4,5	5,0	7,3
Житомирська	3,8	0,8	3,0	3,3	75,5	60,5	20,3
Закарпатська	2,0	0,8	0,7	0,0	1,0	1,3	0,5
Запорізька	0,4	0,2	3,0	4,8	60,6	37,1	54,9
Івано-Франківська	7,1	2,5	8,0	2,8	22,0	33,4	16,2
Київська	9,2	2,5	6,1	21,3	161,4	86,2	20,9
Кіровоградська	0,1	0,1	3,3	15,0	331,3	80,8	123,0
Луганська	0,0	–	0,0	1,7	17,6	3,6	4,0
Львівська	21,4	3,3	14,2	11,4	55,5	91,4	97,2
Миколаївська	0,5	0,2	1,2	7,5	213,8	62,5	120,9
Одеська	0,4	0,4	5,2	21,9	321,8	200,9	271,1
Полтавська	0,6	0,1	3,2	11,5	77,0	56,1	15,7
Рівненська	9,3	1,6	6,3	16,7	63,8	73,6	41,0
Сумська	10,0	2,8	1,6	8,9	39,8	40,4	45,2
Тернопільська	12,7	8,3	10,9	24,5	153,9	156,8	95,5
Харківська	0,2	–	0,9	3,9	28,4	15,5	1,9
Херсонська	2,4	2,4	7,1	13,3	125,2	77,2	117,1
Хмельницька	12,9	4,8	12,4	26,0	226,9	191,6	93,6
Черкаська	1,5	1,2	4,0	34,9	297,5	106,3	80,1
Чернівецька	2,2	0,4	3,7	1,3	16,9	41,2	10,7
Чернігівська	9,8	1,1	4,8	10,5	50,3	68,8	44,6

2.27. УРОЖАЙНІСТЬ РІПАКУ

(ц з 1 га площі, з якої зібрано врожай)

	1990	1995	2000	2005	2008	2009	2010
Україна	14,5	8,5	8,4	14,6	20,8	18,5	17,0
Автономна Республіка Крим	18,4	7,0	6,6	15,4	11,4	10,1	12,5
області							
Вінницька	16,9	8,3	9,2	13,6	24,8	21,5	17,9
Волинська	12,4	8,3	7,9	19,3	24,1	24,1	23,7
Дніпропетровська	13,6	12,4	5,5	17,7	20,5	15,5	17,9
Донецька	10,4	1,9	3,1	8,6	20,5	21,3	17,0
Житомирська	11,3	5,0	5,7	10,3	22,7	20,8	14,3
Закарпатська	18,4	11,0	7,7	6,4	19,1	13,5	12,6
Запорізька	12,7	5,5	5,4	10,2	16,7	18,1	16,1
Івано-Франківська	18,2	14,0	13,1	12,0	21,8	21,5	16,2
Київська	18,0	9,0	10,0	16,6	25,3	20,0	13,5
Кіровоградська	10,0	12,2	7,5	19,4	22,3	16,5	17,0
Луганська	9,8	–	2,1	15,8	18,2	10,9	10,0
Львівська	19,0	11,6	10,2	13,2	23,8	27,0	23,0
Миколаївська	14,5	25,3	3,9	16,0	18,1	12,6	16,7
Одеська	12,3	12,4	8,1	12,2	17,7	14,7	15,4
Полтавська	12,9	4,7	6,3	16,0	20,4	20,3	18,3
Рівненська	12,6	9,6	8,7	22,6	22,8	22,6	18,6
Сумська	13,0	5,7	6,8	10,7	16,1	18,5	16,2
Тернопільська	14,0	10,4	7,4	13,6	23,2	21,8	18,1
Харківська	4,9	–	8,6	10,3	19,8	15,7	11,5
Херсонська	13,2	6,3	8,0	12,8	13,4	11,5	15,8
Хмельницька	12,4	9,2	11,7	13,4	20,7	19,6	18,7
Черкаська	14,5	9,5	8,6	19,2	29,6	21,7	19,5
Чернівецька	16,2	12,6	8,1	12,2	19,6	25,3	14,8
Чернігівська	12,0	3,9	6,2	10,8	19,2	20,2	17,0

2.28. ПЛОЩА, З ЯКОЇ ЗІБРАНО КАРТОПЛЮ

(тис. га)

	1990	1995	2000	2005	2008	2009	2010
Україна	1432,7	1530,6	1631,0	1515,9	1408,9	1411,8	1411,8
Автономна Республіка Крим області	22,1	29,7	26,6	25,2	24,4	26,8	26,9
Вінницька	105,4	114,4	121,8	117,0	102,2	101,1	101,7
Волинська	75,9	66,9	78,9	69,3	67,3	66,7	65,9
Дніпропетровська	39,4	55,9	50,6	47,1	47,6	48,8	49,0
Донецька	40,0	56,0	58,0	67,2	60,7	61,3	61,1
Житомирська	92,7	74,6	82,4	61,6	57,8	58,9	59,3
Закарпатська	22,6	28,7	34,3	34,8	35,4	36,1	35,5
Запорізька	27,8	42,2	35,3	35,0	31,5	30,6	29,6
Івано-Франківська	41,8	58,3	62,3	64,9	54,2	60,3	60,5
Київська	91,4	97,1	98,9	94,7	95,5	93,3	94,0
Кіровоградська	43,2	59,8	58,0	53,7	45,0	42,6	42,2
Луганська	30,5	45,3	47,8	39,0	39,7	39,2	38,9
Львівська	81,8	86,6	105,9	99,6	91,0	95,5	94,6
Миколаївська	23,9	28,5	26,5	25,5	19,7	19,3	19,6
Одеська	32,1	39,0	40,0	36,1	36,2	35,8	35,6
Полтавська	56,8	59,8	69,6	61,3	61,9	61,5	63,7
Рівненська	66,6	65,7	73,6	66,6	65,2	65,7	68,8
Сумська	83,9	72,4	77,5	67,6	63,5	63,8	63,6
Тернопільська	63,9	63,5	72,8	58,1	57,6	57,1	57,4
Харківська	50,8	79,9	96,8	86,7	78,3	77,4	74,9
Херсонська	18,0	29,6	22,8	21,6	24,2	24,0	24,1
Хмельницька	80,1	76,8	73,6	76,5	70,7	68,5	67,3
Черкаська	64,0	66,3	86,7	79,2	64,1	62,9	60,7
Чернівецька	23,2	28,6	31,4	32,1	31,0	31,7	33,4
Чернігівська	154,8	105,0	98,9	95,5	84,2	82,9	83,5

2.29. ВИРОБНИЦТВО КАРТОПЛІ

(тис. т)

	1990	1995	2000	2005	2008	2009	2010
Україна	16732,4	14729,4	19838,1	19462,4	19545,4	19666,1	18704,8
Автономна Республіка Крим області	251,3	331,7	250,2	158,8	349,8	401,4	366,5
Вінницька	1072,1	1181,0	1418,1	1523,0	1548,9	1557,9	1580,2
Волинська	1198,4	621,6	1194,3	975,2	936,9	966,0	986,4
Дніпропетровська	302,4	397,8	683,2	583,5	570,1	450,3	434,0
Донецька	312,4	614,6	763,2	719,6	623,6	551,6	474,2
Житомирська	1020,8	845,9	1064,7	1110,7	1060,2	1099,5	1166,2
Закарпатська	337,5	326,8	478,0	543,5	575,7	611,0	500,8
Запорізька	216,9	143,7	291,3	329,0	305,6	199,5	268,5
Івано-Франківська	621,5	507,4	845,3	755,1	551,5	818,8	765,6
Київська	1102,3	1236,3	1350,8	1121,2	1477,8	1359,8	1496,3
Кіровоградська	352,6	532,2	317,0	531,6	482,8	426,4	416,5
Луганська	222,5	300,9	358,7	669,8	534,2	418,7	339,8
Львівська	1331,8	898,9	1510,3	1297,3	1370,8	1504,0	1258,8
Миколаївська	239,3	231,5	72,5	213,1	180,5	168,0	171,0
Одеська	248,5	211,7	316,4	406,4	201,1	183,7	541,0
Полтавська	603,0	503,4	694,2	950,4	910,4	902,4	818,8
Рівненська	883,7	648,4	875,5	912,0	1011,2	1022,2	1066,4
Сумська	939,3	617,8	927,4	917,3	896,4	987,2	980,0
Тернопільська	1019,1	550,5	1043,0	681,7	788,5	915,8	830,7
Харківська	471,8	763,0	1182,4	1270,5	854,2	717,3	475,0
Херсонська	210,2	212,4	295,2	206,8	247,6	244,8	249,6
Хмельницька	1055,0	793,3	1077,0	978,2	1262,5	1284,4	1083,7
Черкаська	735,5	708,2	940,2	929,3	837,5	831,3	760,4
Чернівецька	386,9	306,1	418,1	420,1	460,6	509,4	496,4
Чернігівська	1597,6	1244,3	1471,1	1258,3	1507,0	1534,7	1178,0

Рослинництво України • 2010 рік

2.30. УРОЖАЙНІСТЬ КАРТОПЛІ

(ц з 1 га площі, з якої зібрано врожай)

	1990	1995	2000	2005	2008	2009	2010
Україна	116,8	96,2	121,6	128,4	138,7	139,3	132,5
Автономна Республіка Крим	113,5	111,7	93,9	62,9	143,6	149,7	136,2
області							
Вінницька	101,7	103,3	116,5	130,1	151,6	154,1	155,3
Волинська	158,0	92,9	151,4	140,7	139,2	144,9	149,6
Дніпропетровська	76,8	71,2	134,9	123,8	119,6	92,3	88,5
Донецька	78,0	109,7	131,6	107,1	102,7	89,9	77,6
Житомирська	110,1	113,4	129,3	180,4	183,3	186,7	196,8
Закарпатська	149,3	113,8	139,3	156,1	162,7	169,4	141,0
Запорізька	77,9	34,1	82,4	94,1	97,0	65,3	90,9
Івано-Франківська	148,7	87,0	135,6	116,4	101,8	135,9	126,6
Київська	120,7	127,4	136,6	118,4	154,8	145,8	159,2
Кіровоградська	81,7	89,1	54,7	99,1	107,3	100,1	98,8
Луганська	73,0	66,4	75,0	171,7	134,5	106,7	87,3
Львівська	162,8	103,8	142,6	130,2	150,7	157,5	133,1
Миколаївська	100,2	81,1	27,3	83,6	91,5	87,0	87,1
Одеська	77,5	54,3	79,2	112,5	55,6	51,4	151,8
Полтавська	106,2	84,2	99,7	155,1	147,1	146,6	128,5
Рівненська	132,7	98,7	118,9	136,9	154,9	155,5	155,1
Сумська	111,9	85,3	119,7	135,7	141,1	154,7	154,2
Тернопільська	159,5	86,6	143,3	117,3	136,8	160,3	144,8
Харківська	92,8	95,4	122,2	146,5	109,1	92,7	63,4
Херсонська	116,8	71,7	129,4	95,7	102,4	102,2	103,5
Хмельницька	131,7	103,4	146,3	128,0	178,6	187,4	160,9
Черкаська	114,9	106,8	108,5	117,3	130,6	132,1	125,2
Чернівецька	166,3	107,2	133,3	130,9	148,8	160,9	148,8
Чернігівська	103,2	118,5	148,8	131,8	178,9	185,1	141,1

Рослинництво України • 2010 рік

2.31. ПЛОЩА, З ЯКОЇ ЗІБРАНО ОВОЧІ

(тис. га)

	1990	1995	2000	2005	2008	2009	2010
Україна	447,2	489,3	518,6	464,4	457,9	456,4	467,8
Автономна Республіка Крим області	20,7	23,7	21,7	15,7	17,4	22,5	23,1
Вінницька	20,7	20,1	18,6	15,5	15,8	15,4	15,8
Волинська	7,6	7,8	10,2	10,6	11,6	11,2	11,7
Дніпропетровська	29,7	37,4	34,2	29,1	31,0	29,8	30,5
Донецька	30,5	30,4	36,3	32,8	27,2	28,5	28,8
Житомирська	10,0	13,2	13,8	9,6	9,5	9,4	9,9
Закарпатська	6,5	9,7	10,7	12,5	13,0	13,1	13,1
Запорізька	21,9	27,3	27,9	25,8	22,0	21,3	21,9
Івано-Франківська	7,2	7,3	10,8	9,4	8,3	9,3	9,7
Київська	28,8	26,9	25,2	22,2	23,7	22,6	22,9
Кіровоградська	17,5	22,2	24,3	19,8	17,5	17,0	17,0
Луганська	21,0	18,0	18,9	13,5	13,9	13,6	14,1
Львівська	10,4	11,5	19,4	20,7	21,9	22,5	22,8
Миколаївська	18,3	20,6	20,8	18,9	17,6	16,6	18,5
Одеська	37,6	38,9	34,6	34,5	29,9	29,6	29,9
Полтавська	20,6	22,9	24,9	21,5	21,9	21,8	22,5
Рівненська	9,2	9,0	9,7	9,7	10,9	10,7	10,9
Сумська	13,9	13,2	12,4	10,3	9,6	9,4	9,2
Тернопільська	9,5	10,9	12,6	9,2	9,5	9,3	9,7
Харківська	22,1	33,1	35,4	31,4	29,1	28,0	28,9
Херсонська	22,3	27,1	36,0	37,9	41,8	41,1	43,4
Хмельницька	15,8	15,4	12,9	10,9	10,4	10,2	10,2
Черкаська	22,6	22,1	22,1	19,8	22,0	21,0	20,3
Чернівецька	8,8	7,7	10,3	10,5	10,6	11,5	12,0
Чернігівська	14,1	12,9	14,9	12,6	11,8	11,0	11,0

Рослинництво України • 2010 рік

2.32. ВИРОБНИЦТВО ОВОЧІВ

(тис. т)

	1990	1995	2000	2005	2008	2009	2010
Україна	6666,4	5879,8	5821,3	7295,0	7965,1	8341,0	8122,4
Автономна Республіка Крим області	427,7	225,4	185,5	127,9	286,1	398,4	398,7
Вінницька	238,2	207,5	196,2	292,8	318,2	302,7	310,9
Волинська	124,7	116,7	110,6	215,2	233,8	245,5	248,7
Дніпропетровська	455,7	638,4	433,0	493,9	541,2	554,5	560,3
Донецька	617,8	488,3	444,5	474,6	413,1	431,1	415,5
Житомирська	149,5	203,4	194,5	203,1	210,6	210,0	209,4
Закарпатська	128,6	121,7	123,3	217,6	239,5	244,2	245,9
Запорізька	310,0	298,6	230,9	298,5	279,4	257,8	281,8
Івано-Франківська	98,8	86,5	133,9	127,3	106,6	118,8	122,1
Київська	464,0	381,0	295,2	401,6	513,4	461,0	454,9
Кіровоградська	182,7	249,3	212,7	269,1	247,4	233,6	218,4
Луганська	288,0	246,1	249,0	278,3	310,6	275,2	257,2
Львівська	181,8	163,6	268,6	379,6	422,3	412,0	411,9
Миколаївська	285,0	184,6	174,1	266,7	274,4	334,2	354,1
Одеська	461,9	231,8	301,0	525,7	486,4	482,6	473,6
Полтавська	285,6	319,4	199,3	350,0	377,3	427,4	405,6
Рівненська	127,3	104,1	133,6	171,4	218,5	215,7	216,5
Сумська	191,7	99,3	137,7	139,8	136,6	191,0	153,7
Тернопільська	140,6	118,1	140,0	145,2	205,7	188,3	193,5
Харківська	277,5	395,8	415,7	522,9	509,4	488,4	464,5
Херсонська	423,4	277,3	421,5	526,1	696,7	910,6	841,5
Хмельницька	185,4	187,8	155,2	225,4	213,1	220,7	208,8
Черкаська	320,9	253,1	344,2	295,8	296,5	329,7	281,2
Чернівецька	123,9	75,6	146,2	184,5	190,2	208,6	219,0
Чернігівська	175,7	206,4	174,9	162,0	238,1	199,0	174,7

2.33. УРОЖАЙНІСТЬ ОВОЧІВ

(ц з 1 га площі, з якої зібрано врожай)

	1990	1995	2000	2005	2008	2009	2010
Україна	149,0	120,2	112,3	157,1	173,9	182,8	173,6
Автономна Республіка Крим області	206,9	94,9	85,3	81,2	164,6	176,8	172,8
Вінницька	114,9	103,1	105,5	189,3	201,4	197,0	196,4
Волинська	163,1	150,0	108,4	202,9	201,4	218,5	213,4
Дніпропетровська	153,1	170,9	126,4	170,0	174,8	185,7	183,9
Донецька	202,4	160,5	122,4	144,5	151,6	151,0	144,1
Житомирська	149,6	154,4	141,5	211,8	222,0	224,1	212,2
Закарпатська	197,6	126,1	115,4	174,2	183,9	186,2	186,9
Запорізька	141,4	109,2	82,7	115,9	126,7	121,3	128,8
Івано-Франківська	136,4	118,0	124,1	135,8	128,6	128,5	126,2
Київська	161,4	141,8	117,0	180,9	216,9	204,0	198,9
Кіровоградська	104,8	112,2	87,4	135,6	141,7	137,3	128,3
Луганська	137,2	137,0	131,8	205,6	224,2	201,9	182,2
Львівська	174,9	142,8	138,3	183,7	192,8	182,9	180,9
Миколаївська	156,0	89,6	83,6	141,3	155,9	201,3	191,1
Одеська	122,8	59,6	87,0	152,4	162,6	163,0	158,2
Полтавська	138,6	139,2	80,0	162,7	172,3	196,5	180,7
Рівненська	138,5	115,5	138,2	176,3	200,0	202,5	197,9
Сумська	138,2	75,2	111,3	135,7	142,7	203,6	167,3
Тернопільська	148,3	108,2	111,0	158,1	216,1	203,5	200,4
Харківська	125,7	119,7	117,5	166,4	174,9	174,1	160,5
Херсонська	189,6	102,3	117,2	138,9	166,7	221,4	193,9
Хмельницька	117,5	121,8	120,8	206,1	204,4	217,7	204,6
Черкаська	141,8	114,6	155,9	149,2	135,0	157,3	138,4
Чернівецька	140,8	98,4	142,1	175,8	179,0	181,1	182,3
Чернігівська	124,8	160,0	117,6	128,4	202,1	180,5	159,3

2.34. ПЛОЩА ПЛОДОЯГІДНИХ НАСАДЖЕНЬ У ПЛОДОНОСНОМУ ВІЦІ

(тис. га)

	1990	1995	2000	2005	2008	2009	2010
Україна	679,8	636,9	378,0	265,5	233,4	228,8	223,2
Автономна Республіка Крим області	55,4	52,8	40,4	20,9	14,7	14,0	13,7
Вінницька	54,7	54,3	31,5	21,9	21,7	21,9	21,7
Волинська	13,6	12,7	5,1	3,6	3,9	4,0	3,7
Дніпропетровська	34,4	30,4	21,5	15,2	14,5	14,2	13,8
Донецька	41,6	36,7	17,0	12,0	10,0	9,6	10,0
Житомирська	25,5	23,9	11,0	8,0	5,5	5,2	4,8
Закарпатська	24,7	23,2	13,5	12,2	12,4	12,5	12,3
Запорізька	28,8	25,8	15,7	10,4	9,7	9,2	8,6
Івано-Франківська	15,6	15,0	8,7	8,4	8,6	8,6	8,6
Київська	32,4	30,2	15,2	10,9	10,0	9,6	9,0
Кіровоградська	23,2	20,0	11,1	6,3	6,0	5,8	5,8
Луганська	20,3	19,5	10,5	9,0	7,3	6,8	6,6
Львівська	20,1	19,5	13,2	12,9	12,9	13,0	12,9
Миколаївська	15,3	15,0	10,7	7,0	5,5	5,5	5,3
Одеська	30,5	29,9	21,1	13,0	10,4	9,5	9,1
Полтавська	27,7	24,4	11,5	7,5	7,4	7,3	7,0
Рівненська	11,8	11,5	8,4	7,4	7,2	7,1	7,1
Сумська	22,9	20,7	8,1	3,7	3,2	3,1	3,3
Тернопільська	14,0	13,1	6,8	6,1	5,7	5,7	5,7
Харківська	27,9	26,2	17,7	12,1	11,4	11,2	9,2
Херсонська	16,4	16,4	9,8	7,7	7,6	7,6	7,9
Хмельницька	44,0	41,6	29,5	23,2	16,4	15,5	15,3
Черкаська	30,2	28,8	12,1	7,1	6,0	6,0	6,0
Чернівецька	21,6	21,6	15,4	12,9	11,5	12,1	11,9
Чернігівська	27,3	23,7	12,8	6,2	4,0	3,8	3,9

2.35. ВИРОБНИЦТВО ПЛОДІВ ТА ЯГІД

(тис. т)

	1990	1995	2000	2005	2008	2009	2010
Україна	2901,7	1897,4	1452,6	1689,9	1504,1	1618,1	1746,5
Автономна Республіка Крим області	500,7	90,1	133,5	58,6	105,7	77,1	115,6
Вінницька	240,5	141,7	72,9	184,9	162,3	213,0	189,2
Волинська	92,9	56,3	38,6	27,6	31,5	35,3	34,2
Дніпропетровська	158,5	125,7	196,2	166,1	157,1	107,9	131,1
Донецька	160,2	140,0	158,2	228,5	96,5	97,7	101,6
Житомирська	47,0	53,1	24,1	35,3	23,8	41,8	31,6
Закарпатська	138,8	116,5	103,6	66,4	83,8	94,0	97,2
Запорізька	152,5	87,7	57,8	81,2	67,6	20,5	58,7
Івано-Франківська	69,1	118,1	24,5	31,6	32,0	36,3	39,1
Київська	77,1	53,1	22,4	25,5	26,1	42,4	52,0
Кіровоградська	34,1	42,4	23,8	21,8	19,8	20,4	26,7
Луганська	102,4	67,8	52,7	38,0	23,6	18,2	16,9
Львівська	112,6	148,7	90,5	73,8	88,2	90,7	90,1
Миколаївська	84,8	71,3	23,7	37,1	36,9	28,6	37,7
Одеська	111,2	34,8	66,1	113,9	68,1	64,0	74,3
Полтавська	101,7	110,1	22,3	39,9	66,4	117,0	100,7
Рівненська	72,2	41,0	34,7	51,6	58,4	67,9	85,9
Сумська	38,3	7,7	4,8	8,7	9,1	9,5	13,7
Тернопільська	37,9	23,8	11,3	21,0	16,9	21,4	18,5
Харківська	146,7	108,7	34,2	70,8	48,6	64,4	64,7
Херсонська	86,5	31,3	65,3	58,8	41,2	41,0	58,8
Хмельницька	145,9	79,1	78,1	149,5	136,6	175,0	158,3
Черкаська	69,2	24,6	35,5	23,9	26,9	28,6	37,1
Чернівецька	87,0	71,9	52,6	63,5	62,1	87,8	97,2
Чернігівська	33,9	51,9	25,2	11,9	14,9	17,6	15,6

2.36. УРОЖАЙНІСТЬ ПЛОДІВ ТА ЯГІД

(ц з 1 га насаджень у плодоносному віці)

	1990	1995	2000	2005	2008	2009	2010
Україна	42,7	29,8	38,4	63,7	64,4	70,7	78,2
Автономна Республіка Крим області	90,5	17,1	33,0	28,0	71,8	55,0	84,6
Вінницька	44,0	26,0	23,2	84,4	74,9	97,3	87,1
Волинська	67,3	44,6	75,3	76,8	81,0	87,3	92,1
Дніпропетровська	46,1	41,4	91,3	109,6	108,2	76,3	95,1
Донецька	38,5	38,1	93,4	190,1	96,7	101,5	101,5
Житомирська	18,5	22,1	21,9	44,1	43,6	80,6	65,2
Закарпатська	55,9	50,2	77,0	54,6	67,4	75,5	79,1
Запорізька	53,0	34,1	36,9	78,4	69,9	22,3	68,4
Івано-Франківська	44,2	78,9	28,3	37,7	37,3	42,2	45,2
Київська	23,8	17,6	14,7	23,3	26,0	44,1	57,6
Кіровоградська	14,7	21,3	21,4	34,5	32,7	35,2	46,3
Луганська	50,5	34,8	50,2	42,3	32,4	26,8	25,7
Львівська	56,1	76,2	68,4	57,1	68,5	70,0	69,6
Миколаївська	55,4	47,6	22,2	52,8	66,8	52,3	70,4
Одеська	36,4	11,6	31,4	87,3	65,4	67,4	82,0
Полтавська	36,7	45,3	19,4	53,4	90,1	159,4	144,0
Рівненська	60,5	35,6	41,3	69,8	81,2	95,5	121,5
Сумська	16,7	3,7	5,8	23,7	28,8	30,2	41,6
Тернопільська	27,0	18,1	16,7	34,6	29,9	37,7	32,4
Харківська	52,6	41,3	19,4	58,7	42,5	57,3	70,3
Херсонська	52,8	19,1	66,9	76,7	54,5	54,0	74,5
Хмельницька	33,1	19,0	26,5	64,6	83,5	113,3	103,8
Черкаська	22,9	8,5	29,5	33,9	44,5	47,3	61,9
Чернівецька	40,2	33,2	34,2	49,2	53,9	72,8	81,4
Чернігівська	12,4	21,8	19,7	19,1	36,9	46,1	40,1

2.37. ПЛОЩА ВИНОГРАДНИХ НАСАДЖЕНЬ У ПЛОДОНОСНОМУ ВІЦІ

(тис. га)

	1990	1995	2000	2005	2008	2009	2010
Україна	143,3	137,7	99,4	80,6	70,9	71,0	67,6
Автономна Республіка Крим області	53,7	49,9	40,1	29,3	24,5	24,2	23,8
Вінницька	0,2	0,2	0,2	0,1	0,1	0,1	0,1
Волинська	0,0	0,0	0,0	0,0	0,0	0,0	0,0
Дніпропетровська	0,3	0,3	0,3	0,3	0,3	0,3	0,3
Донецька	0,6	0,6	0,4	0,4	0,4	0,4	0,4
Житомирська	0,0	0,0	0,0	0,0	0,0	0,0	0,0
Закарпатська	5,5	5,4	4,9	4,1	4,1	4,2	3,9
Запорізька	1,6	1,5	0,4	0,4	0,4	0,3	0,3
Івано-Франківська	0,0	0,0	0,1	0,1	0,1	0,1	0,1
Київська	0,1	0,1	0,1	0,1	0,1	0,1	0,1
Кіровоградська	0,1	0,1	0,1	0,1	0,1	0,1	0,1
Луганська	0,1	0,1	0,1	0,1	0,1	0,1	0,1
Львівська	0,0	0,0	0,1	0,1	0,1	0,1	0,1
Миколаївська	10,4	10,5	6,8	5,3	5,0	5,4	5,3
Одеська	55,1	53,7	40,3	34,3	30,2	30,3	28,0
Полтавська	0,0	0,0	0,1	0,1	0,1	0,1	0,1
Рівненська	0,0	0,0	0,0	0,0	0,0	0,0	0,0
Сумська	0,0	0,0	0,0	0,0	0,0	0,0	0,0
Тернопільська	0,0	0,0	0,0	0,0	0,0	0,0	0,0
Харківська	0,0	0,0	0,1	0,1	0,1	0,1	0,1
Херсонська	15,6	15,2	5,4	5,5	5,1	4,9	4,5
Хмельницька	0,0	0,0	0,0	0,0	0,0	0,0	0,0
Черкаська	0,0	0,1	0,1	0,1	0,1	0,1	0,1
Чернівецька	0,1	0,1	0,1	0,1	0,1	0,1	0,1
Чернігівська	0,0	0,0	0,0	0,0	0,0	0,0	0,0

2.38. ВИРОБНИЦТВО ВИНОГРАДУ

(тис. т)

	1990	1995	2000	2005	2008	2009	2010
Україна	835,7	457,3	513,8	442,6	415,3	468,7	407,9
Автономна Республіка Крим області	315,7	116,2	179,4	116,3	116,9	125,3	111,9
Вінницька	2,6	2,4	0,7	2,1	2,6	2,8	2,6
Волинська	0,1	0,1	0,3	0,3	0,3	0,3	0,3
Дніпропетровська	6,0	6,4	5,3	6,6	7,0	6,7	6,7
Донецька	1,6	11,8	16,1	11,5	6,4	6,4	6,6
Житомирська	0,0	0,0	0,1	0,1	0,1	0,1	0,1
Закарпатська	28,5	13,8	41,9	27,2	21,4	18,9	20,3
Запорізька	9,0	12,8	3,1	4,7	7,3	5,9	5,9
Івано-Франківська	0,5	0,4	0,7	0,7	0,7	0,7	0,7
Київська	1,2	0,1	0,1	0,2	0,2	0,5	0,6
Кіровоградська	0,8	0,8	1,5	0,6	1,3	1,5	1,6
Луганська	0,6	0,6	1,4	1,1	0,9	1,0	0,9
Львівська	0,3	0,3	1,4	1,2	1,2	1,2	1,2
Миколаївська	61,4	56,1	30,2	37,4	48,7	45,8	38,9
Одеська	337,6	194,6	201,4	193,3	154,2	206,1	175,1
Полтавська	0,3	0,3	0,4	0,6	1,1	1,5	1,8
Рівненська	0,0	0,0	0,1	0,2	0,1	0,2	0,2
Сумська	0,0	0,0	0,2	0,3	0,3	0,2	0,2
Тернопільська	0,0	0,1	0,0	0,1	0,1	0,1	0,1
Харківська	0,7	0,7	1,1	0,4	0,6	0,7	0,6
Херсонська	68,3	38,6	26,3	36,1	41,7	40,9	29,3
Хмельницька	0,0	0,0	0,3	0,3	0,6	0,5	0,5
Черкаська	0,4	0,7	0,5	0,5	0,5	0,3	0,8
Чернівецька	0,0	0,4	1,0	0,7	0,9	0,9	0,9
Чернігівська	0,1	0,1	0,3	0,1	0,2	0,2	0,1

2.39. УРОЖАЙНІСТЬ ВИНОГРАДУ

(ц з 1 га насаджень у плодоносному віці)

	1990	1995	2000	2005	2008	2009	2010
Україна	58,3	33,2	51,7	54,9	58,6	66,0	60,3
Автономна Республіка Крим	58,8	23,3	44,8	39,7	47,8	51,7	47,0
області							
Вінницька	162,2	114,3	40,8	170,5	224,7	260,9	241,1
Волинська	229,3	281,8	80,8	88,6	84,1	88,6	86,4
Дніпропетровська	236,3	247,1	200,0	249,7	265,1	248,2	249,1
Донецька	25,3	197,8	409,2	285,0	167,6	168,3	171,5
Житомирська	147,0	186,0	44,2	39,7	62,6	57,8	73,4
Закарпатська	51,5	25,4	86,1	66,8	52,1	45,7	51,7
Запорізька	55,1	86,3	83,4	133,0	190,0	180,1	178,7
Івано-Франківська	392,7	295,5	131,3	130,9	137,9	138,8	136,1
Київська	182,4	10,2	16,1	19,9	25,9	51,8	57,8
Кіровоградська	157,3	155,4	178,0	77,9	158,9	180,7	193,8
Луганська	79,0	80,0	120,0	90,9	77,4	83,2	75,1
Львівська	307,2	294,4	159,0	136,1	133,6	133,6	134,4
Миколаївська	59,2	53,3	44,8	70,5	97,3	84,7	73,2
Одеська	61,2	36,3	50,0	56,4	51,1	68,0	62,5
Полтавська	194,6	150,0	61,2	87,5	162,9	226,6	268,8
Рівненська	110,0	110,0	52,0	115,7	105,4	109,4	116,5
Сумська	194,5	176,5	90,0	108,9	97,6	91,6	91,5
Тернопільська	6,4	82,4	6,9	63,9	50,7	52,0	42,7
Харківська	316,4	326,0	157,4	63,5	91,9	90,3	79,9
Херсонська	43,8	25,4	49,2	65,4	82,3	83,0	65,3
Хмельницька	123,3	81,6	72,0	78,6	140,0	121,7	123,9
Черкаська	85,0	130,0	74,6	74,5	70,6	52,6	128,5
Чернівецька	4,9	59,2	102,3	65,3	89,3	91,2	92,9
Чернігівська	98,0	212,0	100,9	50,4	57,2	58,3	50,8

**2.40. ВИРОБНИЦТВО ЗЕРНОВИХ І ЗЕРНОБОБОВИХ КУЛЬТУР
НА ОДНУ ОСОБУ**

(кілограмів)

	1990	1995	2000	2005	2008	2009	2010
Україна	983	659	497	807	1152	999	856
Автономна Республіка Крим області	787	575	434	490	738	708	599
Вінницька	1601	1185	969	1189	2027	1868	1890
Волинська	865	760	472	649	692	617	559
Дніпропетровська	910	528	432	840	1091	837	810
Донецька	478	283	205	411	516	385	404
Житомирська	887	747	510	561	847	959	848
Закарпатська	242	153	132	237	255	243	205
Запорізька	1476	736	587	966	1522	1173	1055
Івано-Франківська	350	288	178	241	288	291	251
Київська	461	340	320	513	578	552	444
Кіровоградська	2583	1602	1193	2305	2906	2479	2342
Луганська	654	364	169	541	700	455	352
Львівська	366	314	181	243	327	322	244
Миколаївська	2021	1232	716	1440	1989	2067	1855
Одеська	1014	753	633	1108	1538	1187	1225
Полтавська	1964	1155	847	1823	2985	2544	1910
Рівненська	736	633	419	517	669	605	552
Сумська	1319	983	729	906	1987	1702	1135
Тернопільська	1124	1023	642	936	1458	1443	1161
Харківська	941	459	430	848	1361	911	459
Херсонська	2227	1397	974	1359	1996	1614	1389
Хмельницька	1356	1066	855	873	1349	1272	1310
Черкаська	1551	1109	1116	1643	2273	2458	1962
Чернівецька	620	513	350	469	531	525	540
Чернігівська	1233	919	655	1354	1915	1837	1375

**2.41. ВИРОБНИЦТВО ЦУКРОВИХ БУРЯКІВ (ФАБРИЧНИХ)
НА ОДНУ ОСОБУ**

(кілограмів)

	1990	1995	2000	2005	2008	2009	2010
Україна	853	576	268	328	853	219	300
Автономна Республіка Крим	–	9	–	–	–	–	–
області							
Вінницька	2994	2115	1064	1198	1342	849	1493
Волинська	1096	554	456	682	291	253	457
Дніпропетровська	172	197	74	104	13	11	10
Донецька	–	30	7	10	6	3	4
Житомирська	853	656	275	445	264	167	237
Закарпатська	–	–	–	–	–	–	–
Запорізька	1	47	14	14	4	–	1
Івано-Франківська	463	292	142	109	39	13	58
Київська	712	564	272	351	222	166	242
Кіровоградська	2045	1542	556	650	500	324	506
Луганська	–	34	30	7	2	–	0
Львівська	579	335	150	169	228	124	208
Миколаївська	738	432	101	119	12	7	16
Одеська	331	202	85	48	10	–	3
Полтавська	2632	1553	586	987	1779	1380	1207
Рівненська	1394	639	365	502	723	725	877
Сумська	2078	1180	582	522	276	283	288
Тернопільська	2824	1709	1042	1323	1280	1108	1431
Харківська	877	808	378	389	295	174	167
Херсонська	–	64	21	29	2	–	–
Хмельницька	2614	1566	789	754	641	682	1207
Черкаська	2675	1745	602	929	652	464	757
Чернівецька	1039	589	346	200	120	39	115
Чернігівська	742	550	269	590	325	199	332

2.42. ВИРОБНИЦТВО КАРТОПЛІ НА ОДНУ ОСОБУ

(кілограмів)

	1990	1995	2000	2005	2008	2009	2010
Україна	322	286	403	413	423	427	408
Автономна Республіка Крим області	100	127	102	67	149	171	156
Вінницька	558	627	787	890	930	941	960
Волинська	1124	577	1120	935	904	932	951
Дніпропетровська	77	103	188	169	168	134	130
Донецька	58	117	155	155	138	123	107
Житомирська	670	569	753	830	816	852	909
Закарпатська	267	254	379	436	463	491	402
Запорізька	104	69	149	176	167	110	149
Івано-Франківська	432	346	593	543	399	593	555
Київська	241	272	302	252	329	302	332
Кіровоградська	284	433	274	494	467	417	411
Луганська	78	107	138	276	228	180	148
Львівська	483	326	567	502	536	590	494
Миколаївська	179	172	56	174	150	141	144
Одеська	94	82	127	169	84	77	226
Полтавська	343	288	418	608	600	599	548
Рівненська	752	543	741	787	878	888	926
Сумська	657	440	699	743	753	838	840
Тернопільська	869	468	904	611	719	839	765
Харківська	148	246	401	448	306	258	172
Херсонська	168	168	247	183	224	223	229
Хмельницька	693	524	742	709	938	960	815
Черкаська	480	469	658	689	639	640	589
Чернівецька	412	324	450	462	509	563	549
Чернігівська	1134	916	1158	1068	1335	1376	1067

2.43. ВИРОБНИЦТВО ОВОЧІВ НА ОДНУ ОСОБУ

(кілограмів)

	1990	1995	2000	2005	2008	2009	2010
Україна	128	114	118	155	172	181	177
Автономна Республіка Крим	169	86	76	54	122	170	170
області							
Вінницька	124	110	109	171	191	183	189
Волинська	117	108	104	206	226	237	240
Дніпропетровська	117	165	119	143	160	165	167
Донецька	116	93	90	102	91	96	93
Житомирська	98	137	138	152	162	163	163
Закарпатська	102	95	98	175	193	196	197
Запорізька	148	143	118	160	153	142	156
Івано-Франківська	69	59	94	92	77	86	88
Київська	101	84	66	90	114	102	101
Кіровоградська	147	203	184	250	239	228	215
Луганська	100	88	96	115	133	119	112
Львівська	66	59	101	147	165	161	162
Миколаївська	213	137	135	218	229	280	298
Одеська	175	89	120	218	203	202	198
Полтавська	163	183	120	224	249	284	272
Рівненська	108	87	113	148	190	187	188
Сумська	134	71	104	113	115	162	132
Тернопільська	120	100	121	130	188	173	178
Харківська	87	127	141	184	183	176	168
Херсонська	338	219	352	465	631	831	771
Хмельницька	122	124	107	163	158	165	157
Черкаська	210	168	241	219	226	254	218
Чернівецька	132	80	157	203	210	231	242
Чернігівська	125	152	138	138	211	178	158



2.44. ВИРОБНИЦТВО ПЛОДІВ ТА ЯГІД НА ОДНУ ОСОБУ

(кілограмів)

	1990	1995	2000	2005	2008	2009	2010
Україна	56	37	30	36	33	35	38
Автономна Республіка Крим	198	34	55	25	45	33	49
області							
Вінницька	125	75	41	108	97	129	115
Волинська	87	52	36	26	30	34	33
Дніпропетровська	41	33	54	48	46	32	39
Донецька	30	27	32	49	21	22	23
Житомирська	31	36	17	26	18	32	25
Закарпатська	110	91	82	53	67	76	78
Запорізька	73	42	30	44	37	11	32
Івано-Франківська	48	81	17	23	23	26	28
Київська	17	12	5	6	6	9	12
Кіровоградська	27	34	21	20	19	20	26
Луганська	36	24	20	16	10	8	7
Львівська	41	54	34	29	35	36	35
Миколаївська	63	53	18	30	31	24	32
Одеська	42	13	27	47	28	27	31
Полтавська	58	63	13	26	44	78	67
Рівненська	61	34	29	45	51	59	75
Сумська	27	6	4	7	8	8	12
Тернопільська	32	20	10	19	15	20	17
Харківська	46	35	12	25	17	23	23
Херсонська	69	25	55	52	37	37	54
Хмельницька	96	52	54	108	101	131	119
Черкаська	45	16	25	18	21	22	29
Чернівецька	93	76	57	70	69	97	107
Чернігівська	24	38	20	10	13	16	14

**2.45. ПИТОМА ВАГА ТА МІСЦЕ РЕГІОНІВ У ВИРОБНИЦТВІ
СІЛЬСЬКОГОСПОДАРСЬКИХ КУЛЬТУР У 2010 РОЦІ**

	Зернові і зернобобові культури		Цукрові буряки (фабричні)		Соняшник на зерно	
	питома вага, %	місце регіонів	питома вага, %	місце регіонів	питома вага, %	місце регіонів
Україна	100,0	x	100,0	x	100,0	x
Автономна Республіка Крим	3,6	14	–	–	0,5	17
області						
Вінницька	7,9	1	17,9	1	4,1	12
Волинська	1,5	22	3,4	10	0,0	23-25
Дніпропетровська	6,9	4	0,2	17	12,6	1
Донецька	4,6	10	0,1	18-20	8,7	5-6
Житомирська	2,8	18	2,2	14	0,4	18
Закарпатська	0,6	25	–	–	0,0	23-25
Запорізька	4,8	9	0,0	21-22	11,2	2
Івано-Франківська	0,9	24	0,6	16	0,1	20-22
Київська	5,1	8	8,0	5	1,8	14
Кіровоградська	6,0	6	3,7	9	10,5	3
Луганська	2,1	19	0,0	21-22	5,6	8
Львівська	1,6	20-21	3,9	8	0,0	23-25
Миколаївська	5,6	7	0,1	18-20	8,7	5-6
Одеська	7,5	2	0,1	18-20	4,9	10
Полтавська	7,3	3	13,1	2	6,9	7
Рівненська	1,6	20-21	7,3	6	0,1	20-22
Сумська	3,4	15	2,4	13	1,9	13
Тернопільська	3,2	16-17	11,3	4	0,2	19
Харківська	3,2	16-17	3,4	11	10,4	4
Херсонська	3,9	12-13	–	–	5,3	9
Хмельницька	4,4	11	11,7	3	0,6	16
Черкаська	6,4	5	7,1	7	4,5	11
Чернівецька	1,2	23	0,8	15	0,1	20-22
Чернігівська	3,9	12-13	2,7	12	0,9	15

Продовження табл.2.45.

	Картопля		Овочі		Плоди та ягоди	
	питома вага, %	місце регіонів	питома вага, %	місце регіонів	питома вага, %	місце регіонів
Україна	100,0	х	100,0	х	100,0	х
Автономна Республіка Крим	2,0	21	4,9	9	6,6	4
області						
Вінницька	8,5	1	3,8	11	10,8	1
Волинська	5,3	8	3,1	15	1,9	19
Дніпропетровська	2,3	19	6,9	2	7,5	3
Донецька	2,5	17-18	5,1	6-7	5,8	5-6
Житомирська	6,2	5	2,6	20-21	1,8	20
Закарпатська	2,7	15-16	3,0	16	5,6	7-8
Запорізька	1,4	23	3,5	12-13	3,4	13-14
Івано-Франківська	4,1	12-13	1,5	25	2,2	16-17
Київська	8,0	2	5,6	5	3,0	15
Кіровоградська	2,2	20	2,7	17-19	1,5	21
Луганська	1,8	22	3,2	14	1,0	23
Львівська	6,7	3	5,1	6-7	5,1	9
Миколаївська	0,9	25	4,3	10	2,2	16-17
Одеська	2,9	14	5,8	3	4,2	11
Полтавська	4,4	11	5,0	8	5,8	5-6
Рівненська	5,7	7	2,7	17-19	4,9	10
Сумська	5,2	9	1,9	24	0,8	25
Тернопільська	4,5	10	2,4	22	1,1	22
Харківська	2,5	17-18	5,7	4	3,7	12
Херсонська	1,3	24	10,3	1	3,4	13-14
Хмельницька	5,8	6	2,6	20-21	9,1	2
Черкаська	4,1	12-13	3,5	12-13	2,1	18
Чернівецька	2,7	15-16	2,7	17-19	5,6	7-8
Чернігівська	6,3	4	2,1	23	0,9	24